

平成 23 年 度

事業報告書（資料編）

目 次

日本赤十字社千葉県支部現勢	1
日本赤十字社千葉県支部名誉職名簿	2
災害救護事業の実績	3
(1) 災害救護用資機材等整備状況	3
(2) 災害救護物資備蓄倉庫整備状況	3
(3) 災害救援物資支部拠点倉庫別内訳	4
(4) 災害救援物資等保管倉庫地区区分区内訳	5
(5) 災害救援物資備蓄状況（支部拠点倉庫内訳）	6
医療事業の実績	7
(1) 入院・外来患者取扱状況	7
(2) 救急医療の状況	8
(3) 救命救急センター取扱患者数	9
(4) 診療科別手術実施状況	10
(5) 検査、放射線、薬剤、理学療法、給食数の状況	11
(6) 職員数とその構成	13
(7) 医療機械・備品整備表	13
(8) 医療社会事業の状況	13
(9) 訪問看護ステーション活動状況	16
血液事業の実績	17
(1) 血液製剤別供給状況（県内医療機関への供給数）	17
(2) 血漿分画製剤別販売状況	18
(3) 献血者受入状況	18
(4) 施設別・性別献血者数	18
(5) 献血ルーム別・性別献血者数	18
(6) 年齢別・性別献血者数	19
(7) 職業別・性別献血者数	19
(8) 年度別血液製剤供給単位数の推移（過去10年間）	19
(9) 年度別献血者数の推移（過去10年間）	19
救急法等講習会の実績	20
(1) 救急法等講習会実施状況推移（平成21年度～23年度）	20
(2) 救急法等講習資機材整備状況	20
千葉県赤十字奉仕団の活動実績	21
(1) 赤十字地域奉仕団活動報告	21
(2) 青年赤十字奉仕団活動報告	31
(3) 赤十字安全奉仕団活動報告	34
(4) 赤十字看護奉仕団活動報告	36
(5) 赤十字語学奉仕団活動報告	39
(6) 成田赤十字病院ボランティア会活動報告	41
(7) 赤十字特殊救護奉仕団活動報告	43

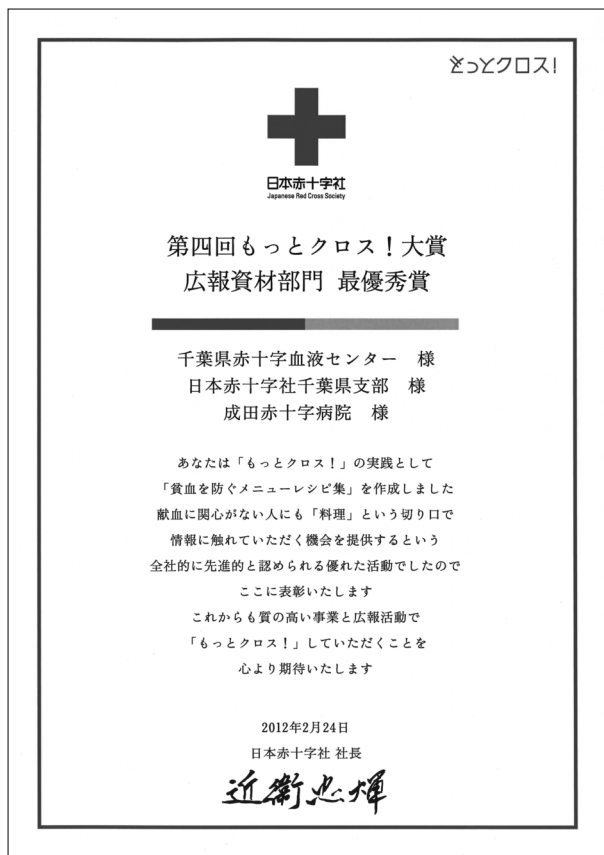
(8) 赤十字安全水泳奉仕団活動報告	45
(9) 青少年赤十字賛助奉仕団活動報告	47
青少年赤十字の活動実績	49
(1) 青少年赤十字採用校の状況	49
(2) 青少年赤十字地区リーダーシップ・トレーニング・センターの実施状況	49
義肢製作所の事業実績	50
(1) 出張・訪問相談の推移（平成19年度～23年度）	50
(2) 補装具等の製作・修理状況の推移（平成21年度～23年度）	50
(3) 補装具別取扱件数の推移（平成21年度～23年度）	50
社資及び社員募集の実績	51
(1) 社資募集実績	51
(2) 赤十字社員募集実績	53
(3) 地域奉仕団扱い社資募集実績	54
(4) 社資・社員募集実績推移（平成21年度～23年度）	56
 (参 考)	
日本赤十字社千葉県支部機構図	57
日本赤十字社千葉県支部事務局組織図	58
成田赤十字病院組織図	59
千葉県赤十字血液センター組織図	60
赤十字奉仕団役員名簿	61
千葉県青少年赤十字組織図	64
青少年赤十字指導者協議会役員名簿	65

第四回もっとクロス！大賞 広報資材部門最優秀賞受賞

日本赤十字社では、平成19年度から幅広い層に赤十字の事業・活動を伝える「もっとクロス！計画」を全社的に推進している。平成20年度からは、全国支部・施設の優れた広報活動を顕彰する「もっとクロス！大賞」を制定し、平成23年度第四回顕彰において、当支部及び成田赤十字病院並びに千葉県赤十字血液センターの各施設が合同で広報資材部門最優秀賞を受賞するとともに、それぞれの各賞を受賞した。

(199 作品エントリー)

- | | |
|--------------------|------------------------|
| ○広報資材部門最優秀賞 | 3 施設 |
| ○広報資材部門 | 成田赤十字病院 (広報誌花時計) |
| ○広報特使 (藤原紀香氏) 活用部門 | 日本赤十字社千葉県支部 (紀香の防災学習会) |



日本赤十字社千葉県支部 現勢

1 沿革

明治25年(1892)11月16日 千葉県委員部設置
 昭和23年(1948) 2月 1日 成田赤十字病院開設
 昭和27年(1952)11月15日 義肢製作所開設
 昭和39年(1964) 1月15日 千葉県赤十字血液センター開設
 昭和53年(1978) 4月 1日 成田赤十字看護専門学校開設

2 名 譽 職

支 部 長	森 田 健 作
副 支 部 長	坂 本 本 森 男
同 同 員	根 本 田 敬 一
監 査 委 員	安 岩 田 利 雄
同 同 員	手 川 島 英 夫
参 同 員	川 岩 館 和 彦
同 同 員	鬼 澤 佳 弘

3 社 員 個 人 273,124人
 法 人 12,384法人

4 社 資 638,157,957円

5 評 議 員 60人

6 代 議 員 6人

7 青 少 年 赤 十 字 217校(園) 42,273人

幼稚園・保育所(園)	16園	4,263人
小 学 校	82校	16,523人
中 学 校	54校	18,470人
高 等 学 校	64校	2,919人
特 別 支 援 学 校	1校	98人
指 導 者		2,147人

8 赤 十 字 奉 仕 団 67団 13,390人

地 域 奉 仕 団	59団	12,396人
青 年 奉 仕 団	1団	323人
安 全 奉 仕 団	1団	256人
看 護 奉 仕 団	1団	48人
語 学 奉 仕 団	1団	65人
病 院 ボ ラ ン テ ィ ア 会	1団	47人
特 殊 救 護 奉 仕 団	1団	51人
安 全 水 泳 奉 仕 団	1団	31人
青 少 年 赤 十 字 賛 助 奉 仕 団	1団	173人

9 防 災 ボ ラ ン テ ィ ア

リ ー ダ ー	31人
地 区 リ ー ダ ー	228人
一 般 登 録	330人

10 救 急 法 等 の 講 習

	講習回数	受講者数	指導員数
救 急 法	807回	28,258人	276人
水 上 安 全 法	17回	973人	58人
雪 上 安 全 法	4回	16人	4人
健 康 生 活 支 援 講 習	135回	5,099人	69人
幼 児 安 全 法	106回	2,322人	108人

11 看 護 師 等 の 教 育 (成 田 赤 十 字 看 護 専 門 学 校 他)

専 門 学 生 数	105人
大 学 生 数	18人

*大学生数については、日本赤十字看護大学への委託生数

12 国 際 活 動

ウガンダ北部地区病院支援事業	1人	
北イラク戦傷外科病院支援	1人	
国際開発資金協力	10,000,000円	
内 訳	ネパール 青少年教育等支援事業	2,500,000円
	バングラデシュ青少年教育等支援事業	2,500,000円
	カンボジア地雷犠牲者救援事業	2,500,000円
	ウガンダ母子保健事業	2,500,000円
国際救援金	617,206円	
NHK海外たすけあい	1,741,677円	

13 国 内 災 害 救 護

救 護 班 数	14個班
無 線 局	91局
救 護 車 両	16台
取 扱 義 援 金 額	1,771,006,419円
台風12号三重県災害義援金	446,715円
平成23年7月新潟県豪雨義援金	605,488円
奈良県台風12号災害義援金	367,537円
福島県豪雨義援金	591,003円
和歌山県平成23年台風12号災害義援金	526,846円
東 日 本 大 震 災 備 蓄 救 護 物 資	1,768,468,830円
(毛布・日用品セット等)	46,442個

14 医 療 事 業 (成 田 赤 十 字 病 院)

総 病 床 数	719床
入 院 患 者 数	224,032人
外 来 患 者 数	308,027人

15 血 液 事 業 (千 葉 県 赤 十 字 血 液 セ ン タ ー)

献 血 ル ー ム	6箇所
移 動 採 血 車	10台
供 給 数 (換 算 本 数)	788,537.5単位
献 血 者 数	246,532人

*換算本数とは、各製剤の単位数を本数に換算したもの。

16 社 会 福 祉 施 設 (義 肢 製 作 所)

製 作 修 理 件 数	571人
訪 問 出 張 相 談	382回

17 施 設 及 び 職 員 数

日本赤十字社千葉県支部	1,523人
成 田 赤 十 字 病 院	33人
成 田 赤 十 字 看 護 専 門 学 校	1,156人
千 葉 県 赤 十 字 血 液 セ ン タ ー	11人
	323人

18 会 計 (平 成 24 年 度 予 算)

一 般 会 計 (支 部)	19,470,021千円
医 療 施 設 特 別 会 計	774,910千円
	18,695,111千円

(特に断りのない統計数字等は、平成24年3月31日現在)

日本赤十字社千葉県支部名誉職名簿

(平成24年3月31日現在)

1 支部長、副支部長、監査委員、参与

No.	役職名	氏名
1	支部長	森田健作
2	副支部長	坂本森男
3	〃	根本崇
4	〃	安田敬一
5	監査委員	岩田利雄
6	〃	手島英男
7	参与	川島貞夫
8	〃	岩館和彦
9	〃	鬼澤佳弘

2 本社理事、代議員 (任期 平成25年2月13日)

No.	役職名	氏名
1	理事・代議員	鎌田和子
2	代議員	奥田誠
3	〃	山中一晃
4	〃	志賀直温
5	〃	有馬安子
6	〃	落合準子

3 評議員 (任期 平成25年2月13日)

No.	選出区分	評議員氏名
1	千葉市	志村隆
2	〃	島田幸昌
3	〃	石井忍
4	〃	岩成一弘
5	〃	大曾根裕
6	〃	小池よね子
7	銚子市	箱家秀晴
8	市川市	落合準子
9	〃	松丸和枝
10	船橋市	飯塚猛志
11	〃	稲葉澄子
12	館山市	金丸謙一
13	木更津市	水越勇雄
14	松戸市	石田勝彦
15	〃	多羅尾定子
16	野田市	藤井浩
17	茂原市	田中豊彦
18	成田市	川口芳晴
19	佐倉市	川根紀夫
20	東金市	志賀直温
21	旭市	明智忠直
22	習志野市	山下みち子
23	柏市	秋山浩保
24	勝浦市	猿田寿男
25	市原市	大沢孝文
26	流山市	吉田康彦
27	八千代市	福山貴昭
28	我孫子市	星野順一郎
29	鴨川市	羽田幸弘
30	鎌ヶ谷市	川崎幸子

No.	選出区分	評議員氏名
31	君津市	鈴木洋邦
32	富津市	吉原賢一
33	浦安市	泉澤健司
34	四街道市	佐藤満
35	袖ヶ浦市	出口清
36	八街市	笹川久子
37	印西市	山崎山洋
38	白井市	伊澤史夫
39	富里市	岩澤新一
40	南房総市	吉井英明
41	匝瑳市	大木公男
42	香取市	根本義郎
43	山武市	木内秀雄
44	いすみ市	太田洋
45	印旛郡	中村恒穂
46	香取郡	佐久間文明
47	山武郡	鎗田和美
48	長生郡	一戸貞人
49	夷隅郡	大野由記子
50	安房郡	松本良二
51	支部長	山中一晃
52	〃	清水重彦
53	〃	鎌田和子
54	〃	土屋秀雄
55	〃	有馬安子
56	〃	奥田誠
57	〃	千葉滋胤
58	〃	夏海剛
59	〃	愛敬一幸
60	〃	欠員

災害救護事業の実績

(1) 災害救護用資機材等整備状況

品名	配備先				数量	備考
	支部	病院	センター	地区・分区		
業務用無線	2	1	1		91局	基地局
	15	8	14			車載型
	40	10				携帯型
アマチュア無線	1				5局	レピーター局
	1					固定局
	1					車載型
	2					携帯型
業務用簡易無線	14	6			20局	携帯型
衛星携帯電話	4				4台	
災害救援車両	1				92台	指揮車
		4				救急車
	1					dERU(国内型緊急対応ユニット)
	10					災害救援車
			87			地区分区配備車両
dERUコンテナ	1				1台	
災害救援用バイク	1				1台	
画像伝送システム	2				2式	
AED(自動体外式除細動器)	15	41	21	25	102台	

(2) 災害救護物資備蓄倉庫整備状況

品名	配備先		数量	備考
	支部	地区・分区		
非常用炊飯器	21		126基	
		105		
災害救援用リヤカー	7		7台	
除染システム	1		3セット	大型除染システム
	2			簡易除染システム
感染症患者移送用機器	1		5セット	カプセル型アイソレーター
	4			車いす型アイソレーター
薬品用冷蔵ケース	1		1セット	
医療セット	4		4セット	
携帯型医療セット	4		4セット	
医療セット置き台	4		4セット	
救護班初動用医療資機材セット	2		2セット	
DMAT現場携行用医療資機材セット	1		1セット	
DMAT医療機材セット	2		2セット	
DMAT用超音波プローブ(腹部用)	2		2台	
トリアージシート	2		2枚	
折りたたみ式簡易ベッド	23		284台	簡易ベッド
	261			軽量簡易ベッド
担架	53		318台	折りたたみ式担架
	190			四つ折りアルミ担架
	50			エアストレッチャー
	25			バックストラップ
担架架台	45		45セット	
アルミフレームテント	1		1張	10m×6m
エアテント	1		4張	6m×6m(大)
	3			5m×4m(小)
スチールテント	27		119張	2間×3間
		92		
小型簡易テント	2		2張	
浄水機	2		2基	
災害用ストーブ(大型)	8		8台	
災害用ストーブ(小型)	14		14台	
組み立てトランク型トイレ	4		4台	
遠赤外線ヒーター	5		5台	
クーラー	10		10台	
船外機付ボート	1		1艇	
メガホン	10		10個	
発電機付バルーン照明器	9		9台	
発電機	10		10台	100w ~ 1kw(投光器付)
電光文字表示ボード	1		1台	
折りたたみ自転車	2		2台	
非常用階段避難車	2		2台	

(3) 災害救援物資支部拠点倉庫別内訳

品名	配備先倉庫								数量
	支部	船橋	成田	市川	木更津	茂原	旭	南房総	
非常用炊飯器	6	2	3	2	2	2	2	2	21基
災害救援用リヤカー	2	1	1		1	1	1		7台
除染システム(大型)			1						1セット
除染システム(簡易)			2						2セット
感染症患者移送用機器 (カプセル型アイソレーター)			1						1セット
感染症患者移送用機器 (車いす型アイソレーター)			4						4セット
薬品用冷蔵ケース			1						1セット
医療セット			4						4セット
携帯型医療セット			4						4セット
医療セット置き台			4						4セット
救護班初動用医療資機材セット			2						2セット
DMAT現場携行用医療資機材セット			1						1セット
DMAT医療機材セット			2						2セット
DMAT用超音波プローブ(腹部用)			2						2セット
トリアージシート	2								2枚
簡易ベッド(旧)		5	6	3	5	4			23台
軽量簡易ベッド	36	96	112	5	5	5		2	261台
折りたたみ式担架		5	35	3	5	5			53台
四つ折りアルミ担架	39	5	71	63	5	5		2	190台
担架架台	26	6		2	4	4	3		45セット
エアストレッチャー			50						50台
バックストラップ			25						25台
エアテント(大) 6m×6m	1								1張
エアテント(小) 5m×4m	1		2						3張
スチールテント 2間×3間	7	4	6	2	2	2	2	2	27張
アルミフレームテント	1								1張
小型簡易テント 3m×3m	2								2張
浄水機(淡水・海水)	1								1基
浄水機(淡水)			1						1基
災害用ストーブ(大型)	1	1	1	2	1		1	1	8台
災害用ストーブ(小型)	4	1	2	3	2		1	1	14台
組み立てトランク型自動ラップ式トイレ	4								4台
遠赤外線ヒーター				1	1	1	1	1	5台
クーラー	1		4	1	1	1	1	1	10台
船外機付ボート	1								1艇
メガホン	10								10個
発電機付バルーン照明	2	1	1	1	1	1	1	1	9台
発電機	4		5		1				10台
電光文字表示ボード(LED)	1								1台
折りたたみ自転車	2								2台
非常用階段避難車			5						5台

(4) 災害救援物資等保管倉庫地区区分内訳

	地区区分	倉庫	車両	テント	非常用炊飯器
1	千葉市本部	0	1	1	0
2	中央区	0	1	1	0
3	花見川区	0	1	1	0
4	稲毛区	0	1	1	0
5	若葉区	0	1	1	0
6	緑区	0	1	1	0
7	美浜区	0	1	1	0
8	銚子市	1	1	1	2
9	市川市	2	1	1	4
10	船橋市	0	1	0	0
11	館山市	1	1	1	3
12	木更津市	0	1	1	1
13	松戸市	0	1	1	1
14	野田市	0	2	2	1
15	茂原市	0	1	1	1
16	成田市	1	3	3	2
17	佐倉市	0	1	1	2
18	東金市	2	1	1	2
19	旭市	0	4	4	2
20	習志野市	1	1	2	1
21	柏市	0	1	1	5
22	勝浦市	2	1	1	3
23	市原市	0	1	1	1
24	流山市	2	1	1	6
25	八千代市	0	1	1	1
26	我孫子市	1	1	1	2
27	鴨川市	1	2	2	1
28	鎌ヶ谷市	1	1	1	2
29	君津市	1	1	2	2
30	富津市	1	1	1	2
31	浦安市	0	1	1	1
32	四街道市	2	1	1	5
33	袖ヶ浦市	0	1	1	2
34	八街市	0	1	1	2
35	印西市	2	2	3	6
36	白井市	0	1	1	4
37	富里市	0	1	1	0
38	南房総市	0	7	7	1
39	匝瑳市	1	2	2	1
40	香取市	1	4	4	1
41	山武市	1	4	4	1
42	いすみ市	1	2	3	1
43	印旛	0	1	1	0
44	酒々井町	1	1	1	1
45	栄町	0	1	1	0
46	香取	1	0	1	2
47	神崎町	1	1	1	2
48	多古町	1	1	1	1
49	東庄町	1	1	1	3
50	山武	0	1	1	0
51	大網白里町	1	1	1	6
52	九十九里町	2	1	1	2
53	芝山町	0	1	1	0
54	横芝光町	0	2	2	1
55	長生	0	1	1	0
56	一宮町	0	1	1	1
57	睦沢町	2	1	1	2
58	長生村	2	1	1	1
59	白子町	1	1	1	1
60	長柄町	1	1	1	3
61	長南町	1	1	1	2
62	夷隅	0	0	1	2
63	大多喜町	1	1	1	1
64	御宿町	1	1	1	1
65	安房	0	1	1	0
66	鋸南町	1	1	1	1
		43	87	92	105

(5) 災害救援物資備蓄状況（支部拠点倉庫内訳）

備蓄場所	毛布 (枚)	敷布 (枚)	ガーゼケット (枚)	日用品セット (個)	バスタオル (枚)	収納袋 (枚)	布団 (セット)	安眠セット (セット)	緊急セット (セット)
支部(千葉)	420	180	300	90	590	220	7	0	12
船橋	3,660	0	0	1,020	0	0	22	0	246
成田	0	0	0	0	0	0	0	300	0
市川	3,000	600	0	0	0	0	0	500	0
木更津	3,000	1,330	330	1,500	290	0	0	165	0
茂原	5,400	250	540	160	190	1,040	0	0	0
旭	4,430	2,500	3,020	0	1,060	0	0	0	0
南房総	4,000	690	1,840	980	1,990	0	0	0	570
合計	23,910	5,550	6,030	3,750	4,120	1,260	29	965	828

医療事業の実績

(1) 入院・外来患者取扱状況

ア 平均患者数

区分	入 院												外 来		
	一 般			精 神			感染症(一般より再掲)			計			延数	1日平均	診療実日数
種 別	延数	1日平均	病床利用率	延数	1日平均	病床利用率	延数	1日平均	病床利用率	延数	1日平均	病床利用率			
患者数	207,675	567.4	87.0%	16,357	44.7	89.4%	459	1.3	17.9%	224,032	612.1	87.2%	308,027	1,262.4	244

イ 診療科別患者数

診療科別	区分	入 院		外 来	
		延 数	1日平均	延 数	1日平均
内 科	本年度	78,962 人	215.7 人	88,270 人	361.8 人
	前年度	72,487	198.6	80,578	300.7
外 科	本年度	24,623	67.3	22,560	92.5
	前年度	23,512	64.4	23,124	86.3
整 形 外 科	本年度	24,394	66.7	24,044	98.5
	前年度	22,624	62.0	23,948	89.4
脳 神 経 外 科	本年度	16,252	44.4	10,338	42.4
	前年度	15,169	41.6	9,656	36.0
小 児 科	本年度	11,294	30.9	19,699	80.7
	前年度	12,081	33.1	19,856	74.1
新生児センター	本年度	4,897	13.4	-	-
	前年度	5,061	13.9	-	-
産 婦 人 科	本年度	12,187	33.3	17,436	71.5
	前年度	12,935	35.4	18,458	68.9
皮 膚 科	本年度	1,120	3.1	7,213	29.6
	前年度	1,348	3.7	6,992	26.1
泌 尿 器 科	本年度	6,464	17.7	15,045	61.7
	前年度	7,166	19.6	16,736	62.4
眼 科	本年度	2,827	7.7	15,222	62.4
	前年度	2,666	7.3	15,713	58.6
耳 鼻 咽 喉 科	本年度	6,149	16.8	9,268	38.0
	前年度	6,877	18.8	9,201	34.3
神 経 内 科	本年度	11,638	31.8	14,685	60.2
	前年度	10,855	29.7	14,830	55.3
麻 酔 科	本年度	0	0.0	631	2.6
	前年度	0	0.0	626	2.3
心臓血管外科	本年度	2,535	6.9	1,746	7.2
	前年度	1,933	5.3	2,091	7.8
放 射 線 科	本年度	0	0.0	5,408	22.2
	前年度	0	0.0	4,213	15.7
形 成 外 科	本年度	3,939	10.8	7,304	29.9
	前年度	3,846	10.5	8,757	32.7
口 腔 外 科	本年度	361	1.0	11,680	47.9
	前年度	237	0.6	10,665	39.8
精 神 神 経 科	本年度	16,390	44.8	37,478	153.6
	前年度	17,103	46.9	36,109	134.7
呼 吸 器 外 科	本年度	0	0.0	0	0.0
	前年度	0	0.0	0	0.0
合 計	本年度	224,032	612.1	308,027	1,262.4
	前年度	215,900	591.5	301,553	1,241.0

(2) 救急医療の状況

ア 救急医療体制

区 分	宿 直	日 直	拘 束	備 考
医 師	8 人	3 人	7~9 人	拘束は宿日直以外の各科の医師
看 護 師 長	1	1	0	
看 護 師	準・深夜3~4人 休日日勤5~7人			
手術室看護師	0	0	3	1人は院内待機
薬 剤 師	1	5	0	
検 査 技 師	2	3~4	1	
放 射 線 技 師	1	2	1	
M E	0	0	2	
事 務	4	6	0	管理宿直1人(職員)その他3人は委託警備員

イ 救急患者数

区 分	人 員	本 年 度	ドクターヘリ (再 掲)	前 年 度	備 考
患者総数		23,855 人	75 人	23,644 人	来院方法 救急車 7,594人 ドクターヘリ 75人 その他 16,186人 1日当たり平均患者数 65.4人 (前年度 64.8人)
主な診療科別内訳	内 科	7,669	23	7,233	
	小 児 科	4,639	1	4,636	
	外 科	932	0	906	
	整 形 外 科	2,947	16	2,798	
	脳 神 経 外 科	2,103	22	2,233	
	形 成 外 科	1,256	4	1,486	
	産 婦 人 科	705	0	718	
そ の 他	3,604	9	3,634		

ウ 診療科別救急患者数

各科別	時間帯別		時 間 内		時 間 外		深 夜		計		合 計	前年度 合 計
	外 来	入 院	外 来	入 院	外 来	入 院	外 来	入 院	外 来	入 院		
内 科	988 人	557 人	3,172 人	917 人	1,635 人	400 人	5,795 人	1,874 人	7,669 人	7,233 人		
外 科	45	125	333	245	85	99	463	469	932	906		
脳 神 経 外 科	390	147	952	297	246	71	1,588	515	2,103	2,233		
整 形 外 科	314	168	1,712	250	440	63	2,466	481	2,947	2,798		
小 児 科	778	285	2,103	386	938	103	3,819	774	4,593	4,636		
新生児センター	0	17	0	23	0	6	0	46	46	27		
耳 鼻 咽 喉 科	21	7	334	32	144	8	499	47	546	530		
泌 尿 器 科	30	18	220	34	117	6	367	58	425	447		
産 婦 人 科	54	48	372	121	67	43	493	212	705	718		
皮 膚 科	16	2	257	17	128	4	401	23	424	411		
眼 科	19	0	115	5	45	2	179	7	186	209		
心 臓 血 管 外 科	19	8	6	10	0	3	25	21	46	28		
神 経 内 科	213	140	355	233	139	54	707	427	1,134	1,163		
精 神 神 経 科	104	78	258	70	74	12	436	160	596	684		
麻 酔 科	0	0	0	0	0	0	0	0	0	0		
透 析 科	0	0	1	0	0	0	1	0	1	2		
放 射 線 科	0	0	0	0	0	0	0	0	0	0		
形 成 外 科	133	18	843	20	235	7	1,211	45	1,256	1,486		
口 腔 外 科	24	5	164	7	46	0	234	12	246	133		
呼 吸 器 外 科	0	0	0	0	0	0	0	0	0	0		
本年度	合 計	3,148	1,623	11,197	2,667	4,339	881	18,684	5,171	23,855	23,644	
	1日平均	8.6	4.4	30.6	7.3	11.9	2.4	51.0	14.1	65.2	64.8	
前年度	合 計	2,981	1,466	11,570	2,322	4,530	775	19,081	4,563	23,644		
	1日平均	8.2	4.0	31.7	6.4	12.4	2.1	52.3	12.5	64.8		
増 減		167	157	-373	345	-191	106	-397	608	211		
伸 率		5.6	10.7	-3.2	14.9	-4.2	13.7	-2.1	13.3	0.9		

エ 市町村別救急患者数

時間帯別 市町村別	時間内		時間外		深夜		計		合計	前年度 合計	
	外来	入院	外来	入院	外来	入院	外来	入院			
成田市	377人	172人	1,236人	224人	468人	76人	2,081人	472人	2,553人	2,499人	
その他	1,000	453	3,338	740	1,295	233	5,633	1,426	7,059	6,944	
計	1,377	625	4,574	964	1,763	309	7,714	1,898	9,612	9,443	
富里市	381	189	1,492	305	635	127	2,508	621	3,129	3,068	
八街市	262	117	871	255	366	85	1,499	457	1,956	1,910	
佐倉市	100	77	399	126	161	50	660	253	913	828	
印西市	59	35	311	80	104	28	474	143	617	589	
四街道市	28	16	56	16	29	13	113	45	158	146	
白井市	5	6	10	6	4	0	19	12	31	20	
酒々井町	131	59	458	105	135	27	724	191	915	994	
栄町	137	71	474	112	161	39	772	222	994	961	
東金市	17	13	100	23	49	17	166	53	219	246	
山武市	53	40	266	93	116	32	435	165	600	643	
芝山町	36	24	149	50	52	8	237	82	319	334	
九十九里町	1	3	14	5	9	1	24	9	33	34	
大網白里町	10	6	37	20	18	5	65	31	96	84	
横芝光町	11	9	35	15	7	6	53	30	83	66	
香取市	101	87	415	127	153	24	669	238	907	882	
多古町	17	19	100	35	44	7	161	61	222	245	
神崎町	30	27	127	38	44	8	201	73	274	256	
東庄町	4	1	8	3	3	1	15	5	20	11	
その他県外	138	87	393	100	130	30	661	217	878	849	
県外市町村	250	112	908	189	356	64	1,514	365	1,879	2,035	
本年度	合計	3,148	1,623	11,197	2,667	4,339	881	18,684	5,171	23,855	23,644
	1日平均	8.6	4.4	30.6	7.3	11.9	2.4	51.0	14.1	65.2	64.8
前年度	合計	2,981	1,466	11,570	2,322	4,530	775	19,081	4,563	23,644	
	1日平均	8.2	4.0	31.7	6.4	12.4	2.1	52.3	12.5	64.8	
	増減	167	157	-373	345	-191	106	-397	608	211	
	伸率	5.6	10.7	-3.2	14.9	-4.2	13.7	-2.1	13.3	0.9	

(3) 救命救急センター取扱患者数

取扱患者	入院実人数		内 訳				非入院	計													
	退院	死亡	入院中																		
	3,232人	2,870人	350人	12人	59人	3,291人															
入院患者別	外 傷									脳血管	心筋梗塞	その他の器	代謝性	呼吸器系	消化器系	熱傷	中毒	慢性疾患	泌尿生殖器系	その他	計
	頭部	腹部	胸部	四肢	多発	溺水	窒息	異物	その他												
	224	18	15	181	24	5	29	1	123	513	121	425	158	278	614	10	129	23	121	220	3,232
来院方法別	初期救急医療施設からの転送			二次救急医療からの転送			直 接			合 計											
	救急車	その他	小計	救急車	その他	小計	救急車	その他	小計	救急車	その他	小計									
	189	200	389	188	35	223	1,838	841	2,679	2,215	1,076	3,291									
地域別	印旛山武	香取海匝	東葛南部	東葛北部	山武夷隅長生	千葉	市原	君津・安房	県外	計											
	2,682	218	17	7	232	23	1	1	110	3,291											
手術実施件数	区 分	頭部	腹部	血管	四肢	胸部	皮膚	その他	計												
	来院直後	61件	51件	3件	40件	1件	120件	27件	303件												
	入院後	28	6	0	9	0	3	4	50												
	計	89	57	3	49	1	123	31	353												
特定集中治療	I C U使用		173 件		計	413															
管理使用状況	C C U使用		240			(455)															

() 内は前年度

(4) 診療科別手術実施状況

点 科	数 別	0～ 999点	1,000～ 2,999点	3,000～ 4,999点	5,000～ 6,999点	7,000～ 9,999点	10,000～ 14,999点	15,000点 19,999点	20,000点 以上	計	前年度
外 科		35件	74件	34件	300件	106件	125件	103件	416件	1,193件	1,196件
整 形 外 科		171	346	85	66	65	444	126	145	1,448	1,352
脳神経外科		328	62	0	0	7	100	19	125	641	568
眼 科		34	90	22	11	144	679	109	71	1,160	1,021
産 婦 人 科		117	473	110	5	2	86	224	244	1,261	1,267
耳鼻咽喉科		116	141	106	23	53	53	39	82	613	645
泌 尿 器 科		0	91	50	8	34	113	37	54	387	411
皮 膚 科		54	70	21	0	0	50	0	0	195	234
内 科		22	17	278	454	295	110	183	263	1,622	1,425
小 児 科		0	10	6	2	1	3	5	0	27	57
神 經 内 科		4	3	0	0	0	1	0	0	8	10
精 神 科		3	2	0	1	0	1	0	0	7	5
心臓血管外科		7	5	59	2	14	65	5	147	304	224
放 射 線 科		1	0	0	0	0	0	0	0	1	0
形 成 外 科		582	513	225	85	88	68	9	63	1,633	1,597
麻 酔 科		0	0	0	0	0	0	0	0	0	0
口 腔 外 科		4,072	539	24	35	8	4	0	0	4,682	4,510
呼吸器外科		0	0	0	0	0	0	0	0	0	0
計		5,546	2,436	1,020	992	817	1,902	859	1,610	15,182	14,522
備 考		分娩件数 572 件 (前年度 641 件)									

(5) 検査、放射線、薬剤、理学療法、給食数の状況

ア 臨床検査取扱件数

部署		本年度	前年度
一般検査	外来	77,882件	83,935件
	入院	22,886	22,348
	検診	9,648	9,107
	小計	110,416	115,390
血液検査	外来	183,453	173,360
	入院	133,738	128,844
	検診	8,652	8,111
	小計	325,843	310,315
生化学検査	外来	1,527,263	1,472,239
	入院	795,721	775,674
	検診	143,261	137,668
	小計	2,466,245	2,385,581
血ガス	外来	3,230	1,594
	入院	14,017	14,693
	検診	0	0
	小計	17,247	16,287
血清検査	外来	67,761	64,827
	入院	15,383	16,120
	検診	17,384	16,716
	小計	100,528	97,663
輸血検査	外来	9,243	9,851
	入院	11,232	10,283
	検診	1,389	3,403
	小計	21,864	23,537
微生物検査	外来	14,078	12,035
	入院	18,570	17,784
	受託	345	353
	検診	2	0
小計	32,995	30,172	
生理検査	外来	30,789	29,785
	入院	10,814	10,591
	検診	24,049	22,561
	小計	65,652	62,937
病理検査	外来	8,991	10,329
	入院	4,313	4,303
	検診	1,544	1,640
	小計	14,848	16,272
院内検査	外来合計	1,923,035	1,857,955
	入院合計	1,026,674	1,000,640
	検診合計	205,929	199,559
	合計	3,155,638	3,058,154
外注検査		138,030	128,752

イ 放射線取扱件数

項目	区分	本年度	前年度
直接	一般撮影	60,621 件	58,544 件
	マンモグラフィ	2,185	2,221
	断層	113	237
	パントモ	1,471	1,318
	ポータブル	15,115	14,560
	I-P等	573	883
	X線透視	2,229	2,143
CT		28,947	28,717
RI		1,335	1,520
MRI		7,424	7,464
血管		339	320
心カテ		632	669
治療	照射	6,298	4,473
	門数	18,832	12,417
	CTシミュレーション	218	177
	新患者	253	204
総稼働件数		146,585	135,867
総稼働人数		125,662	120,757

検診センター放射線取扱件数

項目	区分	本年度	前年度
検診業務	胸部	7,950 件	7,329 件
	乳腺	1,566	1,519
	胃部	5,570	5,247
	骨密度	94	114
	MRI脳ドック	653	647
	CT肺がん検診	385	415
総稼働件数		16,218	15,271

ウ 薬剤処方箋数

区分	本年度			前年度		
	入院	外来	計	入院	外来	計
処方箋数	89,491	53,821	143,312	86,117	51,585	137,702
処方剤数	189,879	167,414	357,293	180,347	158,277	338,624
処方延剤数	1,277,146	3,432,096	4,709,242	1,169,810	3,282,239	4,452,049

エ 理学療法取扱件数

1) 理学療法取扱患者数

区分	本年度			前年度		
	入院	外来	合計	入院	外来	合計
脳血管	18,708 人	36 人	18,744 人	16,676 人	38 人	16,714 人
運動器	8,137	2	8,139	7,183	9	7,192
呼吸器	0	0	0	0	0	0
合計	26,845	38	26,883	23,859	47	23,906

2) 作業療法取扱患者数

区 分	本 年 度			前 年 度		
	入 院	外 来	合 計	入 院	外 来	合 計
脳血管	5,164 人	167 人	5,331 人	6,546 人	42 人	6,588 人
運動器	809	26	835	826	142	968
合 計	5,973	193	6,166	7,372	184	7,556

オ 給食件数

1) 特別食食数

区 分	本年度			前年度		
	延給食数	一日平均	比率 (%)	延給食数	一日平均	比率 (%)
循 環 食	31,423	85.9	18.2	25,941	71.1	16.3
胃 潰 瘍 食	2,492	6.8	1.4	1,780	4.9	1.1
糖 尿 病 食	82,021	224.1	47.4	78,914	216.2	49.7
腎 臓 食	9,752	26.6	5.6	7,623	20.9	4.8
脂 肪 食	2,986	8.2	1.7	1,480	4.1	0.9
貧 血 食	904	2.5	0.5	1,076	2.9	0.7
痛 風 食	0	0.0	0.0	60	0.2	0.0
低 残 渣 食	1,721	4.7	1.0	999	2.7	0.6
経 管 栄 養 食	32,190	88.0	18.6	31,314	85.8	19.7
検 査 食	161	0.4	0.1	115	0.3	0.1
透 析 食	9,373	25.6	5.4	9,446	25.9	6.0
合 計	173,023	472.7	100.0	158,748	434.9	100.0

2) 個人栄養指導件数

入 院	区 分	本年度	前年度	外 来	区 分	本年度	前年度
2 消 化 管 術 後	69	80	2 消 化 管 術 後	6	8		
3 脂 質 異 常 症	3	7	3 脂 質 異 常 症	51	47		
4 腎 疾 患	77	74	4 腎 疾 患	149	147		
5 心 疾 患	93	74	5 心 疾 患	23	14		
6 肝 疾 患	1	4	6 肝 疾 患	3	1		
7 胆 石 症	1	0	7 胆 石 症	0	1		
8 潰 瘍 性 大 腸 炎	3	2	8 潰 瘍 性 大 腸 炎	1	0		
9 ク ロ ー ン 病	4	0	9 ク ロ ー ン 病	0	0		
10 イ レ ウ ス	2	0	10 イ レ ウ ス	0	0		
11 高 血 圧 症	6	14	11 高 血 圧 症	9	10		
12 肥 満 症	1	5	12 肥 満 症	23	32		
13 妊 娠 高 血 圧 症 候 群 ・ 妊 娠 肥 満 症	1	1	13 妊 娠 高 血 圧 症 候 群 ・ 妊 娠 肥 満 症	30	28		
14 膝 疾 患	9	3	14 膝 疾 患	3	2		
15 痛 風 ・ 高 尿 酸 血 症	0	1	15 痛 風 ・ 高 尿 酸 血 症	5	1		
16 胃 ・ 十 二 指 腸 潰 瘍	1	0	16 胃 ・ 十 二 指 腸 潰 瘍	0	0		
17 食 物 ア レ ル ギ ー	1	0	17 食 物 ア レ ル ギ ー	0	5		
18 貧 血 症	2	1	18 貧 血 症	1	0		
19 そ の 他	20	16	19 そ の 他	15	16		
合 計	659	729	合 計	703	691		

糖尿病教室指導件数

区 分	本 年 度	前 年 度
1 入 院	655	761
2 調 理 実 習	45	40
3 外 来	25	29
合 計	725	830

その他指導件数

区 分	本 年 度	前 年 度
1 減 塩 教 室	52	86
2 母 親 学 級	59	93
合 計	111	179

NST

場 所	指 導 者	開 催 日	年 間	
			実 施 回 数 (回)	相 談 者 数 (人)
病棟全体	医師・看護師・薬剤師・栄養士・臨床検査技師	毎週月曜日の午後	46	254

(6) 職員数とその構成

本年度の職員構成人員は次のとおりである。

(単位：人)

職 種	常勤職員	常勤嘱託	非常勤嘱託	計	摘 要
一般職 (一)	104 (96)	12 (17)	3 (2)	119 (115)	事務部事務1033、医療社会事業部事務8、 医療社会事業司4.6、精神保健福祉士3
一般職 (二)	74 (67)	15 (17)	1 (1)	90 (85)	看護助手50、業務員2、調理師22、技術員2.9、 ボイラー技士5、運転手1、電話交換手6、電気技術者1
医療職 (一)	128 (125)	23 (22)	15 (11)	166 (158)	内36.1、小12.4、外11.2、整9.6、脳6、泌6.1、眼4、皮2.6、 耳3.3、神4.3、産7.9、精7、麻5.2、心2、リハ2、歯2、 形3.2、救急5.2、健診3.6、検査1、病理1.4、放4.6、 感染2、新生児1、研修医22
医療職 (二)	122 (122)	4 (4)	2 (2)	128 (128)	薬剤師25.9、管理栄養士6、栄養士1、放射線技師28.1、 検査技師42、理学療法士5、マッサージ師1、臨床工学技士8、 視能訓練士3、作業療法士3、心理判定員3.9、歯科衛生士1.5
医療職 (三)	588 (585)	44 (43)	21 (25)	653 (653)	看護師584.2、助産師32.7、准看護師35.6
計	1,016 (995)	98 (103)	42 (41)	1,156 (1,139)	

ア. 非常勤職員人数は、常勤職員に換算した数である。イ. () 内数字は、前年度構成

(7) 医療機械・備品整備表

(平成23年度整備)

品 名	数 量	金 額 (円)
ホルミウム・ヤクレーザ装置 バーサパルスセレクト80W	1	28,274,268
超音波診断装置 VIVID E9	1	23,887,500
アルファマック手術台	1	20,100,150
超音波診断装置 Aplio500	1	15,540,000
白内障手術装置 インフィニティビジョンシステム	1	14,700,000
検体前処理分注装置 LabFLEX2500	1	12,169,500
X線撮影装置 MRAD-A80S	1	10,185,000
全身麻酔器 Apollo	1	9,989,994
人工呼吸器 Babylog VN500	1	9,975,000
光干渉断層計 RS-3000	1	9,975,000
脳波計 EEG-1218	1	7,999,950
内視鏡ビデオシステム VISERAシステムセンター	1	6,930,000

(8) 医療社会事業の状況

ア 人間ドック及び事業所健康診断利用状況

区 分	本 年 度	前 年 度	対前年度比 (%)
2 日 ド ッ ク	1,006 人	963 人	104.5%
1 日 ド ッ ク	3,555	3,258	109.1
特 定 健 診	310	387	80.1
成人病予防健診(政管)	2,035	1,830	111.2
事業所健康診断	2,264	2,281	99.3
合 計	9,170	8,719	105.2

* 当院の2日ドックは、日本病院会の指定を受けており、本年度1,006人(宿泊 232 通院 774)であった

* 当院の健康管理センターは、ドック学会と日本病院会の指定を受けております。

イ 各種相談・指導(院内開催)

区 分	本 年 度	前 年 度	対前年度比 (%)
オ プ シ ョ ン	6	5	120.0%
集 団 指 導	586	540	108.5
合 計	592	545	108.6

ウ 市民公開講座実施状況

	テ ー マ	開催日時	参加人数	講 演 者	備 考
第1回	首・肩の痛みについて	平成23年5月25日(水)	83人	第二整形外科 部長 喜多 恒次 医師	
第2回	大腸がんの早期発見と治療	平成23年6月22日(水)	89人	外科 清水 公雄 医師	
第3回	ジェネリック薬品について	平成23年7月21日(木)	39人	薬剤部薬剤部長職務代理 秋葉登世美	
第4回	更年期の過ごし方	平成23年9月29日(木)	56人	印旛地区助産師会・下総放射線技師会	
第5回	放射線の正しい知識	平成23年10月28日(金)	66人	放射線科部長 岡田 淳一 医師	
第6回	子供の急病と対応	平成23年11月24日(木)	26人	第一小児科部長 角南 勝介 医師	
第7回	血尿、蛋白尿と腎疾患	平成24年2月24日(金)	65人	腎臓内科 部長 大橋 弘文 医師	

エ 講義・講師等の職員派遣状況

	講義内容	主催(場所)	派遣職員	人数	実施日
1	成田市生涯大学院 「がん予防と早期発見」 「健康を作る食生活」 「高齢者の病气」 「薬の効用と使い方」 「認知症の基礎知識と予防」	成田市生涯大学院 成田市教育委員会	内科医師 栄養士 内科医師 薬剤師 精神科医師	1人 1人 1人 1人 1人	平成23年6月22日 平成23年10月4日 平成23年11月25日 平成23年12月6日 平成24年2月1日
2	難病事業 ①摂食嚥下に関するミニレクチャー ②地域での医療・介護の連携について	成田赤十字病院	看護師	1人	平成23年7月1日
3	ヤングスペースなりた 「富士登山」	成田市教育文化振興財団	看護師	2人	平成23年7月10日 平成23年7月29日～30日
4	難病事業 「難病患者様等への気管吸引の手技」	成田赤十字病院	看護師 看護師	4人 4人	平成23年7月11日 平成23年8月23日
5	青少年赤十字国際交流事業 バングラデシュ人民共和国救護スタッフ	赤十字千葉県支部	看護師	1人	平成23年7月24日～7月29日
6	難病相談事業 「神経系難病患者およびその疑いがあるものを対象とした個別相談」	千葉県海匝保健所	神経内科医師	1人	平成23年9月16日
7	難病相談事業 「在宅療養者家族の集い」 「個別相談における診察・個別相談」 「在宅療養者家族の集い」 「個別相談における診察・個別相談」	千葉県山武健康 福祉センター	消化器内科医師 リウマチ・アレルギー内科医師 リウマチ・アレルギー内科医師 神経内科医師	1人 1人 1人 1人	平成23年9月16日 平成23年9月26日 平成23年10月6日 平成24年2月17日
8	リハビリ事業 「褥瘡予防と最近の褥瘡事情」	成田赤十字病院	看護師	1人	平成23年10月21日
9	難病相談事業 「神経難病に関する講話」	千葉県印旛保健所	神経内科医師	1人	平成23年11月15日
10	難病事業 「難病患者様等への気管吸引の手技」	成田赤十字病院	看護師 看護師	4人 4人	平成23年11月17日 平成23年12月13日
11	難病相談事業 「膠原病の治療と日常生活の注意について」	千葉県香取健康 福祉センター	感染症科医師	1人	平成23年12月1日
12	リハビリ事業 「褥瘡の深度に合わせた処置・看護」	八千代リハビリテーション病院	看護師	1人	平成23年12月14日
13	難病相談事業 「医療、療養生活に関する個別相談」	千葉県香取健康 福祉センター	神経内科医師	1人	平成24年1月27日
14	校内マラソン大会	千葉県立下総高等学校	看護師	1人	平成24年2月9日
15	美郷台地区会館ふれあい講座 「ふれあい講座」	美郷台地区会館運営協議会 成田市郷部美郷台町内会連合会 成田市教育委員会生涯学習課	精神科医師	1人	平成24年2月12日
16	難病相談事業 「神経難病に関する講話」	千葉県印旛保健所	神経内科医師	1人	平成24年3月16日

オ 医療福祉相談活動

1) ソーシャルワーカー配置数

区 分	人 数
実人数（常勤職員数）	6
実人数（非常勤職員数）	0
常勤換算合計	6

2) ケース人数

区 分	人 数
年度実人数	2,113
年度延人数	10,564

区 分	実人数
新規ケース（入院）	1,379
新規ケース（外来）	734
終了ケース	1,728

3) 新規ケースの紹介経路

区 分	実件数
医師	882
理学療法士、作業療法士、言語聴覚士等	7
保健師、助産師、看護師、准看護師	366
その他院内職員	61
本人	226
家族・親戚縁者	193
院外関係機関	331
近隣者・知人	3
ソーシャルワーカー	44
合 計	2,113

4) 問題実数

区 分	実件数
家族関係及び家族が抱える問題	138
介護・療養生活上の問題	1,099
経済に関する問題	460
日常生活上の問題	352
就労・職場の問題	11
教育の問題	4
医療の確保に関する問題	1,236
人権に関わる問題	48
心理・情緒的問題	302
制度活用に関する問題	708
その他	65
合 計	4,423

カ 身体障害者巡回相談件数

担 当	開催日	実施回数	相談者数
医師・ソーシャルワーカー	毎月第2火曜日	12	51

5) 援助方法

方 法		延件数
面接	本 人	1,870
	家族、親戚縁者	2,111
電話	本 人	227
	家族、親戚縁者	1,432
訪問	家庭訪問	221
	その他	2
同行・同伴・代行		108
文書（電子メール、FAX含む）		1,235
情報収集		860
院内協議・カンファレンス		2,432
院外協議・カンファレンス		3,640
合同カンファレンス		126
合 計		14,264

6) 相談援助調整内容

内 容	延件数
家族関係に関すること	554
在宅介護・地域生活に関すること	1,887
療養生活に関すること	2,215
経済的問題に関すること	835
就労・職場環境に関すること	63
教育環境・就学に関すること	6
虐待・暴力・人権に関すること	86
受診・受療に関すること	850
転院に関すること（医療機関）	3,470
他施設利用に関すること（医療機関以外）	796
心理・情緒的問題に関すること	1,277
他福祉関係法利用に関すること	1,746
その他（件数）	67
合 計	13,852

7) 介入の時期

区 分	実人数
受診	194
外来継続	458
入院時	353
入院継続	962
退院時	61
その他（件数）	85
合 計	2,113

(9) 訪問看護ステーション活動状況

		本年度	前年度	対前年度比	
訪問回数合計	実人数	499	364	137.0%	
	回数	2,495	1,657	150.6	
保険区分	医療保険	実人数	186	132	140.9
		回数	883	617	143.1
	介護保険	実人数	313	233	134.3
		回数	1,612	1,040	155.0
訪問時間帯 回数	標準 (8:00~17:59)	2,476	1,642	150.8	
	早朝 (6:00~7:59)	1	1	100.0	
	夜間 (18:00~21:59)	10	10	100.0	
	深夜 (22:00~5:59)	8	4	200.0	
訪問地区別 回数	成田市	2,130	1,279	166.5	
	富里市	165	141	117.0	
	印西市	14	28	50.0	
	酒々井町	112	184	60.9	
	栄町	74	25	56.0	

		本年度	前年度	対前年度比
訪問開始人数		67	78	85.9%
(指示医)	病院 (当院)	39	59	66.1
	他病院	7	6	116.7
	開業医	21	19	110.5

※指示医は変更になる場合もあり、重複することもある。

		本年度	前年度	対前年度比
訪問終了人数		45	41	109.8%
(理由)	軽快	1	2	50.0
	施設	2	1	200.0
	医療機関	4	8	50.0
	死亡	34	26	130.8
	その他	4	4	100.0

血液事業の実績

(1) 血液製剤別供給状況（県内医療機関への供給数）

製剤名		本数等	本 数	供給単位数
赤 血 球 製 剤	赤血球濃厚液－L R	1 単位	7,684	7,684
		2 単位	31,294	62,588
	洗浄赤血球－L R	1 単位	2	2
		2 単位	12	24
	照射赤血球濃厚液－L R	1 単位	18,294	18,294
		2 単位	101,290	202,580
	照射洗浄赤血球－L R	1 単位	29	29
		2 単位	207	414
	照射合成血－L R	1 単位	2	2
		2 単位	9	18
単 位 別 小 計		1 単位	26,011	26,011
		2 単位	132,812	265,624
計			158,823	291,635
血 漿 製 剤	新鮮凍結血漿－L R	1. 5 単位	1,767	2,650.5
		3 単位	39,948	119,844
		5 単位	8,576	42,880
	計			50,291
血 小 板 製 剤	濃厚血小板－L R	5 単位	8	40
		10 単位	5,247	52,470
		15 単位	5	75
		20 単位	64	1,280
	濃厚血小板H L A－L R	10 単位	415	4,150
		15 単位	19	285
		20 単位	43	860
	照射濃厚血小板－L R	1 単位	8	8
		5 単位	185	925
		10 単位	22,470	224,700
		15 単位	142	2,130
	照射濃厚血小板H L A－L R	20 単位	1,934	38,680
		10 単位	466	4,660
		15 単位	35	525
	単 位 別 小 計	20 単位	37	740
		1 単位	8	8
		5 単位	193	965
		10 単位	28,598	285,980
		15 単位	201	3,015
	計			2,078
計			31,078	331,528
合 計			240,192	788,537.5

※供給単位数：200mL献血由来量を1単位として換算

(2) 血漿分画製剤別販売状況

(単位：本)

製 品 名		本 数
アルブミン製剤	赤十字アルブミン20%静注 4g/20mL	1,360
	赤十字アルブミン20%静注 10g/50mL	5,630
	赤十字アルブミン25%静注 12.5g/50mL	7,332
	計	14,322
免疫グロブリン製剤	抗HBs人免疫グロブリン筋注 200単位/1mL「日赤」	9
	抗HBs人免疫グロブリン筋注 1000単位/5mL「日赤」	12
	日赤ポリグロビンN5%静注 0.5g/10mL	220
	日赤ポリグロビンN5%静注 2.5g/50mL	1,276
	日赤ポリグロビンN5%静注 5g/100mL	2,457
	計	3,974
血液凝固第Ⅷ因子製剤	クロスエイトM静注用 250単位	104
	クロスエイトM静注用 500単位	221
	クロスエイトM静注用 1000単位	1,410
	計	1,735
合 計		20,031

(3) 献血者受入状況

(単位：人)

区 分	献血受付者数		献血不適格者数				献 血 者 数		
			血 色 素		そ の 他				
	男	女	男	女	男	女	男	女	計
400 mL 献 血	121,963	49,216	1,932	8,440	11,133	6,239	108,898	34,537	143,435
200 mL 献 血	7,098	42,587	140	5,895	1,028	4,986	5,930	31,706	37,636
血漿成分献 血	14,672	17,444	56	85	43	115	14,573	17,244	31,817
血小板成分献 血	27,274	12,801	623	2,678	1,528	1,602	25,123	8,521	33,644
合 計	171,007	122,048	2,751	17,098	13,732	12,942	154,524	92,008	246,532

(4) 施設別・性別献血者数

(単位：人)

施設 献血種別	母 体		献 血 ル ー ム		移 動 採 血		出 張 採 血	
	男	女	男	女	男	女	男	女
400 mL 献 血	0	0	42,534	15,948	63,217	17,643	3,147	946
200 mL 献 血	0	0	1,651	11,112	4,116	19,476	163	1,118
血漿成分献 血	0	0	14,573	17,244	0	0	0	0
血小板成分献 血	0	0	25,123	8,521	0	0	0	0
合 計	0	0	83,881	52,825	67,333	37,119	3,310	2,064

(5) 献血ルーム別・性別献血者数

(単位：人)

献血種別	献血ルーム		モノレールちば駅		フェイス		柏		運転免許センター		津田沼		松戸Pure	
	男	女	男	女	男	女	男	女	男	女	男	女	男	女
400 mL 献 血	8,739	3,370	7,122	2,942	4,408	1,901	13,794	4,677	3,942	1,343	4,529	1,715		
200 mL 献 血	561	3,348	228	1,592	144	1,044	327	2,785	202	1,256	189	1,087		
血漿成分献 血	4,013	3,504	3,362	4,812	2,170	3,177	2	1	2,918	3,101	2,108	2,649		
血小板成分献 血	6,037	2,049	5,834	1,494	4,146	1,824	11	3	5,458	1,714	3,637	1,437		
合 計	19,350	12,271	16,546	10,840	10,868	7,946	14,134	7,466	12,520	7,414	10,463	6,888		
	31,621		27,386		18,814		21,600		19,934		17,351			

(6) 年齢別・性別献血者数

(単位：人)

年齢 献血種別	16才～19才		20才～29才		30才～39才		40才～49才		50才～59才		60才～69才	
	男	女	男	女	男	女	男	女	男	女	男	女
400 mL 献血	5,929	2,021	19,031	7,432	26,455	8,185	30,991	8,331	19,062	5,834	7,430	2,734
200 mL 献血	2,277	5,831	670	6,589	607	6,675	858	6,274	914	4,098	604	2,239
血漿成分献血	213	733	2,322	5,066	3,659	4,417	4,301	3,560	2,433	2,192	1,645	1,276
血小板成分献血	323	329	3,829	2,280	6,915	2,680	8,520	2,452	4,346	780	1,190	
合計	8,742	8,914	25,852	21,367	37,636	21,957	44,670	20,617	26,755	12,904	10,869	6,249

(7) 職業別・性別献血者数

(単位：人)

職業 献血種別	会社員		公務員		学 生				そ の 他	
	男	女	男	女	高 校 生		そ の 他		男	女
					男	女	男	女		
400 mL 献血	67,395	12,409	18,430	2,296	1,597	420	8,863	3,407	12,613	16,005
200 mL 献血	2,135	10,176	651	2,145	1,941	4,076	477	3,365	726	11,944
血漿成分献血	9,239	6,485	2,052	899	54	170	773	1,857	2,455	7,833
血小板成分献血	16,388	3,325	3,475	492	94	72	1,260	830	3,906	3,802
合計	95,157	32,395	24,608	5,832	3,686	4,738	11,373	9,459	19,700	39,584

(8) 年度別血液製剤供給単位数の推移（過去10年間）

(単位：単位換算数)

製品名	14年度	15年度	16年度	17年度	18年度	19年度	20年度	21年度	22年度	23年度
全血製剤	907	137	6	18	0	4.0	0.0	2.0	0.0	0.0
赤血球製剤	225,114	234,401	238,189	243,982	246,391	255,256.0	264,344.0	278,149.0	289,327.0	291,635.0
血漿製剤	141,479	153,603	154,855	152,281	134,986	153,380.5	163,957.5	174,108.0	163,300.0	165,374.5
血小板製剤	266,300	288,619	288,144	272,672	277,492	292,813.0	303,377.0	316,596.0	346,910.0	331,528.0
合計	633,800	676,760	681,194	668,953	658,869	701,453.5	731,678.5	768,855.0	799,537.0	788,537.5

(9) 年度別献血者数の推移（過去10年間）

(単位：人)

献血種別	14年度	15年度	16年度	17年度	18年度	19年度	20年度	21年度	22年度	23年度
400 mL 献血	104,506	107,252	107,409	105,334	106,064	116,535	122,849	127,374	135,826	143,435
200 mL 献血	56,726	55,806	52,610	54,222	51,907	44,813	40,266	40,478	34,788	37,636
血漿成分献血	30,093	31,506	29,123	30,946	28,753	33,295	39,315	45,595	34,929	31,817
血小板成分献血	28,915	31,090	30,693	29,800	30,466	31,083	30,459	31,315	33,707	33,644
合計	219,790	225,654	219,835	220,302	217,190	225,726	232,889	244,762	239,250	246,532

救急法等講習会の実績

(1) 救急法等講習会実施状況推移（平成21年度～23年度）

講習名称		実施回数（回）			受講者数（人）			認定者数（人）		
		21年度	22年度	23年度	21年度	22年度	23年度	21年度	22年度	23年度
救急法	基礎講習	129	110	114	3,310	3,210	3,397	3,098	3,201	3,355
	救急員養成講習	74	63	68	1,734	1,659	1,862	1,675	1,585	1,803
	資格継続研修	21	17	18	213	300	241			
	短期講習	479	506	607	19,481	21,504	23,258			
合計		703	696	807	24,738	26,673	28,758	4,773	4,786	5,158
水上安全法	救助員養成講習Ⅰ	6	4	5	162	213	177	160	132	148
	救助員養成講習Ⅱ	2	2	1	33	22	14	32	21	14
	資格継続研修	3	3	4	11	24	46			
	短期講習	7	9	7	514	897	736			
合計		18	18	17	720	1,156	973	192	153	162
雪上安全法	救助員養成講習Ⅰ	1	1	1	15	15	6	11	12	6
	救助員養成講習Ⅱ	1	1	1	15	15	6	11	12	6
	資格継続研修		1	1		1	1			
	短期講習	1	1	1	3	4	3			
合計		3	4	4	33	35	16	22	24	12
健康生活支援講習	支援員養成講習	8	6	9	101	85	145	66	83	139
	資格継続研修	1	2	2	1	10	6			
	災害時高齢者支援	18	11	31	634	218	750			
	短期講習	90	80	93	3,209	4,221	4,198			
合計		117	99	135	3,945	4,534	5,099	66	83	139
幼児安全法	支援員養成講習	11	11	11	230	225	198	230	219	195
	資格継続研修	3	3	3	19	25	12			
	短期講習	103	105	92	2,508	2,769	2,112			
合計		117	119	106	2,757	3,019	2,322	230	219	195
総合計		958	936	1,069	32,193	35,417	37,168	5,283	5,265	5,666

(2) 救急法等講習資機材整備状況

品名	数量	備考
訓練人形（成人）	15体	レコーディング・レサシアン
	129体	リトルアン
	5体	チョーキング・チャーリー
	2体	JAMYⅡRECO
	2体	JAMYⅢ
	12体	JAMYⅢRECO
	60体	Actor911
訓練人形（幼児・乳児）	40体	リトルジュニア
	43体	ベビーアン
	38体	JAMYⅡ-i
AEDトレーナー	228台	ハートスタートFR2対応（レールダル）
	4台	ハートスタートHS1対応（レールダル）
	6台	AEDトレーナー（メドトロ）
	3台	AEDトレーナー（日本光電）
	1台	ParamedicCU-ER1CU(MS)
救助用資機材	10本	ライフガードチューブ（水上安全法）
	15本	ウォーターパックチューブ（水上安全法）
	4個	リングブイ（水上安全法）
	6個	バックボード（水上安全法）
	7個	レスキューボード（水上安全法）
	1杯	アキヤ（雪上安全法）
介護実習用資機材	1台	電動ベッド
	1台	その他のベッド
	3台	車椅子

千葉県赤十字奉仕団の活動実績

(1) 赤十字地域奉仕団活動報告

ア 年間の活動状況

行事名	期日	会場	人数	内容
1 会議関係				
(1)郡市(町村)委員長会議 (第1回)	4月22日(金)	支部	55人	H22活動報告、H23活動計画
(第2回)	10月26日(水)	支部	44人	H23上半期報告、下半期計画、H24活動目標(案)
(第3回)	3月1日(木)	成田ビューホテル	41人	新春のあいさつ、H24活動目標、H24活動計画
(第4回)	中止			
(2)正副委員長・常任委員会 (第1回)	10月19日(水)	支部	8人	H23上半期報告、下半期計画、H24活動目標(案)
(第2回)	2月20日(月)	支部	8人	H23活動報告、H24活動目標(案)
(3)運営委員会(第1回)	5月12日(木)	支部	26人	H23系統研修会について
(第2回)	8月3日(水)	支部	24人	H23系統研修会について
(第3回)	11月30日(水)	支部	14人	RCVSの事前打合せ
(第4回)	2月20日(月)	支部	24人	H23系統研修会の反省、今後の研修運営
(4)委員長県外視察研修会	2月13日(月) ～14日(火)	長野方面	21人	赤十字奉仕団長野県支部委員会との交流会 長野県赤十字歴史博物館の見学
【全奉仕団関係】				
(1)支部委員会(第1回)	5月25日(水)	支部	2人	H22活動報告、H23上半期活動計画
(第2回)	11月9日(水)	支部	2人	H23上半期活動報告、H23下半期活動計画
2 研修会関係				
(1)レッドクロス・ ボランティアスクール	1月24日(火) ～25日(水)	幕張セミナー ハウス	53人	中級研修 参加者34人、スタッフ15人 ほか事務局4人
(2)リーダーフォローアップ 研修会(第1回)	7月6日(水)	支部	38人	リーダーの質の維持・向上 参加者29人、スタッフ9人 ほか事務局4人
(3)リーダーフォローアップ 研修会(第2回)	10月5日(水)	支部	42人	リーダーの質の維持・向上 参加者35人、スタッフ12人 ほか事務局4人
(4)研修推進委員研修会	10月4日(火) ～5日(水)	支部ほか	27人	研修推進委員の質の向上
(5)奉仕団情報交換会	6月28日(火)	支部	55人	奉仕団活動に関する情報交換会 参加者42人、スタッフ13人
(6)技術指導者養成研修会	2月16日(木)	支部	36人	JRC加盟校などで行う体験学習指導
3 行事・活動関係				
(1)世界赤十字デーキャンペーン	5月15日(日)	QVCマリンフィールド	10人	赤十字思想普及キャンペーン
(2)赤十字セミナー	11月23日(水)	支部	136人	東日本大震災の爪痕を克服するために
(3)赤十字のつどい		各ブロック		
(4)夏期特別献血	8月～10月	県内	—	献血要請、呼びかけ
(5)臓器移植普及推進月間 街頭キャンペーン	10月上旬	JR千葉駅前 JR船橋駅 JR松戸駅	4人 8人 4人	千葉市赤十字奉仕団 船橋市赤十字奉仕団 松戸市赤十字奉仕団
(6)献血感謝のつどい	10月19日(水)	千葉県文化会館	33人	千葉市赤十字奉仕団
(7)冬期特別献血会	12月～3月	県内		献血要請、呼びかけ

行事名	期日	会場	人数	内容
【訓練関係】 (1)九都県市合同防災訓練 ア 千葉県会場 イ 千葉市会場 (2)千葉県支部三施設 合同災害救護訓練 【救急法フェスタ2011関係】 (1)役員会 (2)第1回主任者会 (3)第2回主任者会 (4)第1回担当者会 (5)第2回担当者会 (6)救急法フェスタ2011 (7)反省会	8月27日(土) ~28日(日) 8月28日(日) 中止 4月13日(水) 5月21日(土) 7月30日(土) 10月15日(土) 10月31日(月) 11月1日(火) 12月17日(土)	市川市 緑区 支部 支部 支部 支部 支部 千葉県総合 スポーツセンター 支部	- 30人 11人 21人 22人 84人 71人 1,257人 18人	東日本大震災の影響により中止 非常食炊き出し 地域奉仕団から2人出席 地域奉仕団から5人出席 地域奉仕団から5人出席 地域奉仕団から22人出席 地域奉仕団から18人出席 地域奉仕団の参加総数1,224人 地域奉仕団から4人出席
4 地区分区活動関係 (1)高齢者支援 (2)災害救護(地域防災) (3)パパママ安全教室 (4)一日赤十字	通年 通年 通年 通年			
5 赤十字施設奉仕関係		支部 病院 献血ルーム		赤十字新聞発送、裁縫奉仕、チャリティイン選別 衛生材料づくり、病棟奉仕、裁縫奉仕 献血者の接遇、勧誘
6 広報関係 (1)あけぼの第37号 広報委員会(第1回) 広報委員会(第2回) 広報委員会(第3回) 広報委員会(第4回) (2)あけぼの第38号 広報委員会(第1回) 広報委員会(第2回) 広報委員会(第3回) 広報委員会(第4回)	4月8日(金) 4月25日(月) 5月9日(月) 5月12日(木) 10月21日(金) 11月4日(金) 11月10日(木) 11月15日(火)	支部 支部 支部 支部 支部 支部 支部 支部	5人 5人 5人 2人 4人 4人 5人 2人	
7 地域高齢者生活支援 活動事業	23-24年度 (2年間)			木更津市赤十字奉仕団 流山市赤十字奉仕団
8 本社・2ブロック関係 (1)赤十字奉仕団中央委員会 (2)赤十字ボランティア・ リーダー研修会 (3)第2ブロック支部赤十字奉仕団 委員長・担当課長会議	6月7日(火) ~8日(水) 9月9日(金) ~11日(日) 11月28日(月) ~29日(火)	本社 静岡県 御殿場市 山梨県	1人 - 2人	

イ 「夏期」 特別献血への支援

(単位：人)

期 日	地 区	献 血 会 場	受付数	200mL 献血	400mL 献血	成分献血	不採血数	献血者数
7月8日(金)	茂原市	茂原市役所	79	18	48		13	66
7月12日(火)	富里市	富里市役所	89	11	50		28	61
8月4日(木)	柏市	柏市役所	45	7	31		7	38
8月5日(金)	東金市	東金市役所	162	35	104		23	139
8月6日(土)	野田市	イオンノア店	57	4	37		16	41
8月21日(日)	千葉市	親子三代夏祭り	89	11	48		30	59
8月23日(火)	鴨川市	天津小湊支所	19	6	13			19
8月25日(木)	千葉市中央区	中央区役所	67	18	32		17	50
8月25日(木)	千葉市花見川区	花見川区役所	49	10	26		13	36
8月25日(木)	千葉市稲毛区	稲毛区役所	27	3	18		6	21
8月25日(木)	千葉市若葉区	若葉区役所	60	5	39		16	44
8月25日(木)	千葉市緑区	緑区役所	35	10	18		7	28
8月25日(木)	千葉市美浜区	美浜区役所	44	8	30		6	38
8月26日(金)	四街道市	四街道市役所	51	10	26		15	36
8月26日(金)	君津市	ジョイフル本田君津店	102	18	65		19	83
8月30日(火)	鎌ヶ谷市	鎌ヶ谷市役所	55	16	29		10	45
9月3日(土)	八千代市	みずほ銀行	38	6	22		10	28
9月4日(日)	鴨川市	フローレ鴨川	74	18	41		15	59
9月18日(日)	野田市	ロックタウン野田七光台	103	12	75		16	87
9月20日(火)	野田市	野田市役所	48	9	34		5	43
9月29日(木)	我孫子市	我孫子市役所	114	25	73		16	98
9月30日(金)	銚子市	銚子市保健福祉センター	40	10	26		4	36
22会場			1,447	270	885		292	1,155

ウ 「冬期」 特別献血への支援

(単位：人)

期 日	地 区	献 血 会 場	受付数	200mL 献血	400mL 献血	成分献血	不採血数	献血者数
12月4日(日)	八千代市	フルルガーデン八千代	83	13	52		18	65
12月12日(月)	市川市	東西線行徳駅前	47	18	20		9	38
12月13日(火)	浦安市	東西線浦安前	49	12	31		6	43
12月17日(土)	野田市	イオンノア	45	12	23		10	35
12月19日(月)	船橋市	船橋市役所(津田沼献血ルーム含)	111	27	68	1	15	96
12月21日(水)	鴨川市	鴨川市天津小湊保健福祉センター	16	3	9		4	12
12月22日(木)	八街市	八街市役所	51	17	26		8	43
12月26日(月)	成田市	成田市役所	84	15	51		18	66
12月26日(月)	我孫子市	我孫子市役所	102	27	65		10	92
12月26日(月)	四街道市	四街道市役所	41	13	19		9	32
1月5日(木)	柏市	柏市役所	45	6	35		4	41
1月6日(金)	銚子市	銚子市保健福祉センター	41	11	23		7	34
1月10日(火)	東金市	東金市役所	121	32	68		21	100
1月12日(水)	千葉市中央区	中央区役所	41	8	26		7	34
1月12日(水)	千葉市花見川区	花見川区役所	40	5	23		12	28
1月12日(水)	千葉市稲毛区	稲毛区役所	19	4	10		5	14
1月12日(水)	千葉市若葉区	若葉区役所	62	16	39		7	55
1月12日(水)	千葉市緑区	緑区役所	33	7	16		10	23
1月12日(水)	千葉市美浜区	美浜区役所	39	7	24		8	31
1月13日(金)	匝瑳市	匝瑳市役所	79	14	55		10	69
1月27日(木)	君津市	ジョイフル本田 君津店				中 止		
2月3日(金)	習志野市	モリシア津田沼	33	7	24		2	31
3月5日(月)	茂原市	茂原市役所		7	39		12	46
3月8日(木)	君津市	君津市保健福祉センター	74	20	40		14	60
3月22日(木)	富津市	富津市役所	93	22	59		12	81
25会場			1,256	301	786	1	226	1,088

エ 「赤十字のつどい」実施状況

ブロック	地区	開催期日	会場	参加者	内容
中央	八千代市	平成24年1月21日(土)	八千代市 ふれあいプラザ	207人	各奉仕団の紹介、実技講習(救急法・幼児安全法・健康生活支援講習)、ハンドベルの演奏
西部	浦安市	平成23年9月17日(土)	浦安市民プラザ wave101	220人	東日本大震災の報告、救急法、健康生活支援講習、東日本大震災DVD上映
東部	四街道市	平成24年3月31日(土)	四街道市南部総合 福祉センター わろうべの里	103人	講演、実技研修(救急法、非常食づくり、災害時高齢者支援講習)
東南	九十九里町	平成23年12月4日(日)	九十九里町 中央公民館 講堂	200人	講演、実技研修(救急法、非常食づくり)
南部	南房総市	平成23年6月12日(日)	南房総市 千倉保健センター	114人	「ジューン」上映、各種体験(非常食出し、救急法・重いす・災害支援)スタンプラリー・パネル展示

オ 「一日赤十字」実施状況

地区区分名	実施日	会場	対象/人数				内容								
			団員	一般	JRC	合計	赤十字	防災 東日本	炊き出し	FA	HL	CS	シニア 体験	ほか	
千葉市	平成24年2月6日(月)	千葉県赤十字会館6階大会議室	80人			80人	○					○			
銚子市	平成23年8月20日(土)	銚子市市民センター	23人	79人		102人		○							
船橋市	平成23年6月27日(月)	船橋市消防局	115人			115人									○
木更津市	平成23年6月5日(日)	木更津市民総合福祉会館	86人	26人		112人	○	○	○						
松戸市	平成23年8月9日(火)	松戸市民会館	16人	31人		47人	○								
野田市	平成23年11月9日(水)	野田市総合福祉会館	70人	10人		80人				○					
成田市	平成23年10月22日(土)	成田市保健福祉会館	25人	1人		26人		○							
旭市	平成23年10月21日(金)	いよいよコートピアセンター	70人	34人		104人		○	○	○					
柏市	平成23年6月25日(土)	アーバンデザインセンター 柏の葉 庚塚公民館	40人	40人		80人						○			
勝浦市	平成23年10月2日(日)	勝浦市役所 大会議室	70人	5人		75人	○		○	○					
流山市	平成23年6月15日(水)	ほっとプラザ下花輪	23人			23人				○					○
八千代市	平成24年2月11日(土)	八千代市福祉センター	53人	19人		72人			○						○
我孫子市	平成24年2月5日(日)	あびこ市民プラザ	18人	16人		34人	○			○					
鴨川市	平成23年12月13日(火)	ふれあいセンター	20人	3人		23人			○						○
鎌ヶ谷市	平成23年7月16日(土)	鎌ヶ谷市総合福祉保健センター	27人	79人		106人				○					
浦安市	平成24年2月5日(日)	浦安市中央公民館	35人			35人			○						○
四街道市	平成23年6月29日(水)	四街道市総合福祉センター	54人	2人		56人		○	○	○					
富津市	平成23年6月5日(日)	富津公民館	64人			64人				○					
八街市	平成23年9月26日(月)	八街市総合保健福祉センター	63人			63人		○		○					
印西市	平成23年11月19日(土)	印西市立中央公民館	39人	32人		71人	○								
白井市	平成23年10月6日(木)	白井コミュニティセンター	26人	23人		49人	○							○	
南房総市	平成24年1月19日(木)	南房総市白浜公民館	43人	3人		46人		○	○	○					
香取市	平成23年10月5日(水)	香取市佐原中央公民館	55人			55人		○		○					
いすみ市	平成24年2月16日(木)	農村環境改善センター	36人			-			○	○					
九十九里町	平成23年5月15日(日)	九十九里町保健福祉センター	20人	50人		70人	○		○	○					
横芝光町	平成23年7月29日(金)	横芝光町文化会館 集会室	24人	4人		28人									
長生郡	平成23年6月15日(水)	長生合同庁舎4階大会議室	50人	1人		51人	○			○					
大多喜町	平成23年6月23日(木)	御宿町地域福祉センター	13人					○	○	○					
御宿町	平成23年6月23日(木)	御宿町地域福祉センター	21人			21人		○	○	○					
合 計			1,279人	458人	0人	1,724人									

※FA:救急法、HL:健康生活支援講習、CS:幼児安全法

カ 体験学習への地域奉仕団の派遣

	奉仕団名	実施日	学校名	対象/人数		参加 奉仕団員	非常食	救急法	車いす	シニア 体験	点字
1	千葉市奉仕団	平成23年10月5日(水)	千葉市立海浜打瀬小学校	生徒	156人	27人			○		
2	市川市奉仕団	平成23年6月24日(金)	香取市立府馬小学校	生徒	28人	3人					○
		平成24年2月3日(金)	千葉県立行徳高等学校	生徒	20人	6人	○				○
3	船橋市奉仕団	平成23年11月2日(水)	船橋市立七林中学校	生徒	224人	11人		○	○	○	
		平成23年12月8日(木)	船橋市立坪井中学校	生徒	129人	6人	○	○			
		平成24年2月22日(水)	船橋市立大穴中学校	生徒	188人	24人			○	○	
4	木更津市奉仕団	平成23年5月16日(月)	木更津市立 木更津第一小学校	生徒 保護者	114人	4人		○			
		平成23年6月30日(木)	木更津市立 木更津第一中学校	生徒 保護者	36人	5人		○			
5	野田市奉仕団	平成23年11月3日(木)	千葉県立清水高等学校	生徒 保護者	300人	7人	○				
6	東金市赤十字奉仕団	平成23年7月25日(月)	山武地区JRC加盟校	生徒	40人	13人		○			
7	旭市赤十字奉仕団	平成23年7月5日(火)	中央小学校	生徒	80人	3人	○				
8	柏市奉仕団	平成24年1月15日(日)	みくに幼稚園	保護者	30人	12人		○			
		平成24年1月16日(月)	みくに幼稚園	園児	83人	9人		○			
9	勝浦市奉仕団	平成23年5月18日(水)	勝浦市立上野小学校	生徒	79人	6人		○			
10	八千代市奉仕団	延べ39日	市内小学校40か所	児童 保護者	1,594人	143人		○			
11	我孫子市奉仕団	平成23年11月25日(金)	我孫子市立並木小学校	生徒	30人	1人				○	
12	君津市奉仕団	平成23年6月20日(月)	君津市立周南小学校	保護者	35人	3人		○			
		平成23年7月9日(土)	君津市立秋元小学校	保護者	18人	4人		○			
13	四街道市奉仕団	平成23年11月15日(火)	四街道市立千代田中学校	生徒	107人	16人		○			
14	香取市奉仕団	平成23年8月9日	JRC加盟校	生徒 保護者	66人	5人			○		
15	白井市奉仕団	平成24年2月2日	千葉県立白井高校	生徒	237人	9人		○			
16	いすみ市奉仕団	平成23年9月9日	いすみ市立古沢小学校	生徒	18人	7人			○		
17	神崎町奉仕団	平成23年4月23日(土)	北総地域の中学校(19校)	生徒	400人	14人	○				
18	長生村奉仕団	平成23年12月13日(火)	長生村立一松小学校	生徒	28人	13人	○				
		合 計			4,040人	351人					

キ パパとママのための救急法スクール（幼児安全法短期講習）実施状況

	奉仕団人	実施日	会場	受講者	活動参加 団員数
1	千葉市中央区奉仕団	平成23年6月25日(土)	千葉市中央センター 大会議室他	138人	30人
		平成23年11月26日(土)			28人
2	千葉市花見川区奉仕団	平成23年7月18日(月)	花見川保健福祉センター	16人	16人
3	千葉市稲毛区奉仕団	平成24年3月10日(土)	稲毛保健福祉センター	28人	19人
4	千葉市若葉区奉仕団	平成23年7月23日(土)	若葉区保健福祉センター	25人	19人
		平成23年10月20日(木)	大宮自治会館	6人	6人
		平成24年3月10日(土)	千城台子育てリラックス館	12人	6人
5	千葉市緑区奉仕団	平成23年9月28日(水)	緑保健福祉センター	12人	12人
6	千葉市美浜区奉仕団	平成23年9月9日(金)	美浜保健福祉センター	13人	18人
7	市川市奉仕団	平成23年6月25日(土)	市川市勤労福祉会館	33人	39人
8	船橋市中奉仕団	平成23年10月1日(土)	船橋市中央公民館	45人	37人
9	館山市奉仕団	平成23年10月27日(木)	南総文化ホール	226人	7人
10	木更津市奉仕団	平成23年7月3日(日)	木更津市民総合福祉会館	7人	11人
11	松戸市奉仕団	平成23年9月3日(土)	女性センター ゆうまつど	28人	19人
		平成24年2月25日(土)		25人	17人
12	柏市奉仕団	平成23年9月19日(月)	旧吉田家住宅歴史公園	300人	20人
13	流山市奉仕団	平成23年7月24日(日)	十太夫福祉会館	16人	17人
14	鴨川市奉仕団	平成23年11月26日(土)	鴨川市立東條保育園	70人	10人
15	鎌ヶ谷市奉仕団	平成23年7月16日(土)	鎌ヶ谷市総合福祉センター	79人	27人
16	浦安市奉仕団	平成23年11月26日(土)	浦安市健康センター	12人	23人
17	四街道市奉仕団	平成23年6月11日(土)	子育て支援センター	12人	40人
		平成23年6月25日(土)		17人	
		平成23年11月28日(月)		3人	
		平成24年2月18日(土)		2人	
18	横芝光町奉仕団	平成23年9月8日(木)	横芝光町健康づくりセンター「プラム」	17人	11人
		平成23年10月6日(木)		15人	11人
合 計				1,157人	443人

ク 市区町村赤十字地域奉仕団活動一覧表(1)

地区区分名	地区主催活動・行事・研修会等																					
	団員増強運動		社資募集運動		一日赤十字	赤十字のつどい(◎は主催) (人)	高齢者支援活動				子育て支援活動				地域防災活動			団員研修		講習会		
	チラシの配布・掲示	広報紙への掲載	個人	法人			施設訪問	在宅訪問	集い	その他	ババママのための救急法スクール	防犯パトロール	その他	非常炊き出し	防災訓練(九都県市含む)	研修/会議の実施	その他	基礎研修	その他	救急法	健康生活支援講習(災害時含む)	幼児安全法
1 千葉市	○		○	○	○	33	○				○			○	○	○		○	○	○	○	○
2 千葉市中央区	○	○	○	○							○			○	○	○		○		○	○	○
3 千葉市花見川区	○		○	○			○	○			○			○	○			○	○	○	○	○
4 千葉市稲毛区	○			○							○			○	○	○		○		○	○	○
5 千葉市若葉区	○		○	○			○				○			○	○	○		○	○	○	○	○
6 千葉市緑区	○		○	○			○				○				○							
7 千葉市美浜区	○		○	○					○	○				○	○		○		○	○	○	○
8 銚子市			○	○	○		○	○	○					○	○		○		○			
9 市川市				○	○	25	○		○					○						○	○	○
10 船橋市	○		○	○	○	21	○				○			○	○	○				○	○	○
11 館山市														○	○	○				○		
12 木更津市		○		○	○		○		○	○				○		○		○	○	○	○	○
13 松戸市	○	○	○	○	○	18	○			○			○	○	○		○		○	○	○	○
14 野田市		○		○	○	20	○							○	○					○	○	○
15 茂原市				○	○															○		○
16 成田市			○	○	○	7	○													○		
17 佐倉市			○	○					○					○	○				○			
18 東金市	○			○		7		○											○			
19 旭市		○					○		○					○								
20 習志野市	○	○	○	○		41								○						○		
21 柏市	○	○	○	○	○	19	○			○				○					○		○	
22 勝浦市		○	○	○	○	8	○		○				○	○	○	○		○	○			
23 市原市			○	○		25					○			○	○					○		○
24 流山市				○	○	14	○				○				○							
25 八千代市	○		○	○	○	37								○	○					○	○	○
26 我孫子市	○	○	○	○	○	20	○							○	○					○	○	○
27 鴨川市	○	○		○	○	10	○		○										○	○	○	○
28 鎌ヶ谷市			○	○	○		○				○				○				○			
29 君津市		○	○	○					○					○	○		○		○	○	○	○
30 富津市				○	○	6								○	○					○		
31 浦安市			○	○	○	48				○									○	○		
32 四街道市	○	○		○	○	10	○		○				○	○			○		○	○	○	○
33 袖ヶ浦市			○	○		5				○										○		
34 八街市			○	○	○									○	○	○			○	○		
35 印西市				○	○		○															
36 白井市	○	○	○	○	○	5	○		○				○	○					○	○	○	○
37 富里市			○	○		5				○				○	○				○			○
38 南房総市				○	○	39								○	○	○		○	○	○	○	○
39 匝瑳市				○		5		○		○				○	○					○		
40 香取市				○			○							○					○	○	○	○
41 山武市		○	○	○		8	○	○	○					○	○	○			○			
42 いすみ市				○	○	3	○				○	○	○		○					○	○	

※ 数字は参加人数

地区区分名		地区主催活動・行事・研修会等																				
		団員増強運動		社資募集運動		一日赤十字	赤十字のつどい(◎は主催) (人)	高齢者支援活動				子育て支援活動			地域防災活動			団員研修		講習会		
		チラシの配布・掲示	広報紙への掲載	個人	法人			施設訪問	在宅訪問	集い	その他	防犯パトロール	その他	非常炊き出し	防災訓練(九都県市含む)	研修/会議の実施	その他	基礎研修	その他	救急法	健康生活支援講習(災害時含む)	幼児安全法
43	印旛郡																					
44	酒々井町			○	○		4							○				○	○	○		
45	栄町						5	○						○	○	○			○			
46	香取郡					○	12												○			
47	神崎町				○			○						○	○				○			
48	多古町				○		2	○					○						○			
49	東庄町	○	○				7							○								
50	山武郡			○																		
51	大網白里町			○			7	○						○	○							
52	九十九里町		○	○	○	○	◎200		○					○	○	○			○	○		
53	芝山町			○	○		4													○		
54	横芝光町	○	○	○	○	○	8	○		○				○					○	○	○	
55	長生郡	○		○		○	26			○									○			
56	一宮町			○	○		10			○										○		
57	睦沢町		○		○		5		○	○				○	○				○	○		
58	長生村	○	○																			
59	白子町	○	○	○	○		4						○					○	○		○	
60	長柄町			○	○	○	5		○									○	○			
61	長南町		○				8		○	○			○									
62	夷隅郡																					
63	大多喜町			○	○		4		○					○	○			○	○			
64	御宿町				○	○	8							○	○				○			
65	安房郡																					
66	鋸南町				○																	

ケ 市区町村赤十字地域奉仕団活動一覧表(2)

地区区分名	地区主催活動・行事・研修会等													支部主催行事・研修会等							その他	
	市町村主催行事		他地区への講師派遣	広報・機関紙等団報の発行	献血への協力			学校への協力			募金活動		赤十字関係施設奉仕活動	その他	支部主催行事への協力			支部主催研修会への参加				
	イベント参加	その他			夏期特別献血	冬期特別献血	その他	行事への協力	講師(団員)派遣	その他	義援金・救済金	他団体募金活動への協力			救急法フェスタ	キャンペーン等イベント	その他	レッドクロス・ボランティヤースクール(人)	リーダーフオロアップ研修会(人)	情報交換会(人)		技術指導者研修会(人)
1 千葉市	○		○		○	○	○	○	○	○	○	○	○	○	6	7	5	4	○	○		
2 千葉市中央区	○				○	○	○	○		○	○	○		○	○	○	2	2	1	1	○	
3 千葉市花見川区	○				○	○	○	○	○	○	○	○	○	○	○	1	2	1	1	○		
4 千葉市稲毛区	○	○			○	○	○	○	○	○	○	○	○	○	○		1				○	
5 千葉市若葉区	○	○			○	○	○	○	○	○	○	○	○	○	○	1	1	1	1	○		
6 千葉市緑区	○				○	○				○	○		○	○								
7 千葉市美浜区	○				○	○				○	○		○	○				1	1	○		
8 銚子市	○				○	○				○	○	○	○	○			1	1				
9 市川市			○	○		○		○	○	○	○	○	○	○	○	2	4	3	1			
10 船橋市	○	○			○	○	○	○	○	○	○	○	○	○		2	2	1	1			
11 館山市										○				○								
12 木更津市	○	○	○			○	○	○	○	○	○	○	○	○		1	1	1				
13 松戸市	○			○		○				○	○	○	○	○	○	1	1	1	1	○		
14 野田市				○	○	○				○	○	○	○	○		1	1	1	1			
15 茂原市										○				○								
16 成田市	○					○	○			○	○	○	○	○		1	2	2				
17 佐倉市	○	○			○	○				○	○	○	○	○				1	2			
18 東金市					○	○		○	○	○	○	○	○	○		1	2	1	1			
19 旭市			○		○	○	○	○	○	○	○	○	○	○	○	1	1	1	1	○		
20 習志野市					○	○				○	○	○	○	○		○	○	○	○			
21 柏市	○				○	○	○	○	○	○	○	○	○	○		1	1	1	1			
22 勝浦市	○						○	○	○	○	○	○	○	○		○	○	○	○			
23 市原市																				1		
24 流山市	○			○	○	○	○			○						○	○		○	○	○	
25 八千代市	○			○	○	○		○	○	○	○	○	○	○			2	1				
26 我孫子市	○				○	○		○	○	○	○	○	○	○		1	1	1	1			
27 鴨川市		○		○	○	○	○			○				○		1	1					
28 鎌ヶ谷市	○				○	○	○							○		1	2	1	3			
29 君津市	○		○	○	○	○		○	○	○	○	○	○	○		2	1	1	1			
30 富津市		○			○					○				○			2	1				
31 浦安市	○			○		○				○						○	○	○				
32 四街道市	○			○	○	○	○	○	○	○	○	○	○	○		○	○	○	○			
33 袖ヶ浦市					○	○				○				○		1	1	1				
34 八街市	○				○	○				○	○		4			1	1	1	1			
35 印西市										○	○					2		1				
36 白井市	○			○		○		○	○	○	○	○	○	15				1	1			
37 富里市	○				○					○	○							1			○	
38 南房総市															17		2	1	1	1		
39 匝瑳市					○	○															○	
40 香取市	○							○	○	○	○	○	○	5				1	1			
41 山武市	○									○					6				2			
42 いすみ市										○						1		1	1			

※ 数字は参加人数

地区区分名	地区主催活動・行事・研修会等										支部主催行事・研修会等						その他						
	市町村主催行事		他地区への講師派遣	広報・機関紙等団報の発行	献血への協力			学校への協力		募金活動		赤十字関係施設奉仕活動	その他	支部主催行事への協力				支部主催研修会への参加					
	イベント参加	その他			夏期特別献血	冬期特別献血	その他	行事への協力	講師(団員)派遣	その他	義援金・救済金			他団体募金活動への協力	救急法フェスタ	キャンペーン等イベント		その他	レッドクロス・ボランティアスクール(人)	リーダーフォローアップ研修会(人)	情報交換会(人)	技術指導者研修会(人)	その他
43 印旛郡											○												
44 酒々井町	○									○	○	○											
45 栄町	○					○		○		○	○	○	10										
46 香取郡		○										○											
47 神崎町	○							○			○	○	18										
48 多古町	○	○				○				○	○	○	7										
49 東庄町	○											○											
50 山武郡										○													
51 大網白里町						○					○	○	2										
52 九十九里町											○	○											
53 芝山町	○																						
54 横芝光町						○							31										
55 長生郡										○	○		45										
56 一宮町													8										
57 睦沢町	○					○					○		7										
58 長生村								○			○	○											
59 白子町	○										○		7										
60 長柄町													6										
61 長南町	○												7										○
62 夷隅郡																							
63 大多喜町																							
64 御宿町	○					○																	
65 安房郡																							
66 鋸南町																							

※ 数字は参加人数

(2) 青年赤十字奉仕団活動報告

行事名	期日	会場	人数	内容
1 会議関係				
(1)第1回委員会	5月22日(日)	支部	11人	H22活動報告、H23活動計画
(2)総会	5月22日(日)	支部	23人	H22活動報告、H23活動計画
(3)第2回委員会	7月3日(日)	支部	11人	H23活動進捗報告、H23下半期活動計画
(4)第3回委員会	11月6日(日)	支部	12人	H23活動進捗報告、H23下半期活動計画 H24活動計画
(5)第4回委員会	1月22日(日)	支部	11人	H23活動報告、H24活動計画
【奉仕団共通関係】				
(1)第1回支部委員会	5月25日(水)	支部	1人	H22活動報告、H23活動計画
(2)第2回支部委員会	11月9日(水)	支部	1人	H23活動進捗報告、H23下半期活動計画
【委員長出席行事】				
(1)青少年赤十字採用校校長会	4月19日(火)	支部	1人	(JRC)H22活動報告、H23活動計画
(2)地域奉仕団郡市町村委員長会議	4月22日(金)	支部	-	(地奉)H22活動報告、H23活動計画
(3)全国赤十字大会	中止	明治神宮会館	-	式典 ※東日本大震災の影響により中止
【第2ブロック・本社関係】				
(1)第2B青年赤十字奉仕団 連絡協議会(第1回)	6月25日(土) ~26日(日)	東京都支部	2人	2B青奉の活動について
(2)青年奉仕団全国協議会	7月23日(土) ~24日(日)	本社	-	全国青奉の活動について
(3)第2B青年赤十字奉仕団 連絡協議会(第2回)	10月16日(日)	東京都支部	2人	2B青奉の活動について
2 研修会関係				
(1)第1回研修会	5月22日(日)	支部	23人	青奉とは?ピア・エデュケーションとは?
(2)第2回研修会	7月3日(日)	支部	22人	災害について(講話)、災害時の対応(実技)
(3)第3回研修会	11月6日(日)	支部	32人	救急法、救急隊に引き継がれた後の対応
(4)第4回研修会	1月22日(日)	支部	23人	こころのケア研修会
【系統研修関係】				
(1)特別奉仕団基礎研修会	6月19日(日)	支部	35人	基礎研修(千葉1人、成田30人、松山2人、淑徳2人)
(2)特別奉仕団リーダーシップ研修会	11月19日(土) ~20日(日)	支部	-	中級研修
(3)リーダー研修会	-	-	-	上級研修(本年度は実施せず)
【第2ブロック・本社関係】				
(1)第2B青年奉仕団リーダーシップ研修会	8月20日(土) ~21日(日)	新潟県新潟市	1人	赤十字ボランティア・リーダーについて
(2)青年奉仕団ピア・リーダー養成研修会	8月26日(金) ~27日(土)	東京都八王子市	1人	ピア・リーダーについて
(3)青年奉仕団赤十字 ボランティア・リーダー研修会	8月27日(土) ~29日(月)	東京都八王子市	1人	赤十字ボランティア・リーダーについて
(4)第18回国際赤十字・赤新月社連盟総会	11月21日(月) ~27日(日)	スイス連邦	1人	テーマ別ワークショップ
(5)ケニア赤十字社主催国際ユースキャンプ 「人道推進に向けた対話」	12月11日(日) ~16日(金)	ケニア共和国	1人	ユースに影響を及ぼす話題についての ディスカッション、国際人道法、社会奉仕ほか
【その他研修関係】				
(1)安全奉仕団主催県外視察研修会	2月18日(土) ~19日(日)	宮城県	-	被災地視察および宮城県赤十字安全奉仕団員との 情報交換会(全32人+支部事務局職員1人参加)
(2)東日本大震災救護活動講演会	3月1日(木)	成田赤十字病院	-	「石巻医療圏内における東日本大震災への対応」 講師:石巻赤十字病院 石井医療社会事業部長

行事名	期日	会場	人数	内容
3 行事・活動関係				
【全国統一キャンペーン関係】				
(1)HIV/エイズ予防啓発	通年			千葉分団、各学生分団において活動
【献血関係】				
(1)街頭での呼びかけ	通年	県内		※別紙のとおり
(2)献血ルームでの呼びかけ	通年	県内ルーム		
【キャンペーン関係】				
(1)赤十字運動月間キャンペーン	5月15日(日)	QVC マリンフィールド	22人	赤十字思想普及キャンペーン (千葉3人、成田17人、淑徳2人)
(2)NHK海外たすけあいキャンペーン	12月1日(木) ～25日(日)	千葉駅前	10人	23日、募金活動(成田10人)
(3)MTV Video Music Aid Japan	6月25日(土)	幕張メッセ	11人	東日本大震災の義援金募集(成田11人)
(4)ヤングフェスティバル	2月19日(日)	青少年女性会館	-	
【救急法フェスタ2011関係】				
(1)役員会	4月13日(水)	支部	1人	前日準備
(2)第1回主任者会	5月21日(土)	支部	1人	
(3)第2回主任者会	7月30日(土)	支部	1人	
(4)第1回担当者会	10月15日(土)	支部	-	
(5)第2回担当者会	10月31日(月)	支部	-	
(6)救急法フェスタ2011	11月1日(火)	千葉県総合 スポーツセンター	1人	
(7)反省会	12月17日(土)	支部	-	
【救護関係】				
(1)赤十字ジュニア・ライフセービング教室	7月24日(日)	いなげの浜	11人	安全水泳奉仕団の補助 参加者7家族21人 スタッフ24人(千葉3人、成田4人、帝京4人)
(2)第34回千葉市民花火大会	8月6日(土)	千葉ポートパーク	-	東日本大震災の影響により中止
【訓練関係】				
(1)九都県市合同防災訓練 ア 千葉県会場	8月27日(土) ～28日(日)	市川市	-	東日本大震災の影響により中止
イ 千葉市会場	8月28日(日)	緑区	5人	応急給食訓練(千葉2人、淑徳3人)
(2)千葉県支部三施設合同災害救護訓練	中止	-	-	
【その他各分団での活動】	随時			

街頭での献血要請呼びかけ状況

番号	実施日	会 場	所属	人数
1	6月12日(日)	柏歩行者天国	江戸川大学総合福祉専門学生分団	2人
2	6月26日(日)	イオン柏ショッピングセンター	〃	3人
			成田赤十字看護専門学生分団	4人
3	6月26日(日)	ロックタウン野田	江戸川大学総合福祉専門学生分団	1人
4	7月17日(日)	柏歩行者天国	〃	5人
5	7月17日(日)	アリオ蘇我店	〃	3人
6	7月30日(土)	イオン柏ショッピングセンター	成田赤十字看護専門学生分団	4人
7	8月7日(日)	ベイシア富里店	〃	3人
8	8月13日(土)	JR千葉駅(クリスタルドーム)	〃	4人
9	8月14日(日)	アリオ蘇我店	〃	3人
10	8月21日(日)	イオン柏ショッピングセンター	〃	2人
			松山福祉専門学校	2人
11	9月3日(土)	みずほ銀行 八千代支店前	江戸川大学総合福祉専門学生分団	2人
			成田赤十字看護専門学生分団	2人
12	9月3日(土)	イオン柏ショッピングセンター	〃	4人
13	9月4日(日)	イオン柏ショッピングセンター	〃	4人
14	9月10日(土)	QVCマリンフィールド	〃	4人
15	9月11日(日)	QVCマリンフィールド	〃	4人
16	9月18日(日)	QVCマリンフィールド	千葉分団	1人
			成田赤十字看護専門学生分団	4人
17	9月25日(日)	イオン柏ショッピングセンター	江戸川大学総合福祉専門学生分団	3人
18	10月15日(土)	イオンモール成田	成田赤十字看護専門学生分団	3人
19	10月16日(日)	イオンモール成田	〃	4人
20	10月22日(土)	フルルガーデン八千代	〃	3人
21	10月31日(月)	江戸川大学	江戸川大学総合福祉専門学生分団	7人
22	11月20日(日)	アリオ蘇我店	成田赤十字看護専門学生分団	3人
23	11月27日(日)	イオンおゆみ野ショッピングセンター	帝京平成大学学生分団	2人
24	12月17日(土)	ユニモちはら台 ユニモホール	淑徳大学学生分団	3人
25	12月18日(日)	ユニモちはら台 ユニモホール	〃	2人
26	12月23日(金)	津田沼 献血ルーム	〃	3人
27	1月7日(土)	イオンモール成田 イオンホール	成田赤十字看護専門学生分団	4人
28	1月8日(日)	イオンモール成田	江戸川大学総合福祉専門学生分団	2人
29	1月8日(日)	柏歩行者天国	〃	4人
30	3月4日(日)	イオンモール成田	千葉分団	1人
			成田赤十字看護専門学生分団	4人
31	3月11日(日)	ユニモちはら台 ユニモホール	千葉分団	2人
31会場				111人

(3) 赤十字安全奉仕団活動報告

行事名	期日	会場	人数	内容
1 会議関係				
(1)第1回委員会	4月24日(日)	支部	17人	H22活動報告、H23活動計画
(2)総会	4月24日(日)	支部	103人	H22活動報告、H23活動計画
(3)第2回委員会	9月25日(日)	支部	17人	H23活動進捗報告、H23下半期活動計画 H24活動計画
(4)第3回委員会	2月25日(土)	支部	19人	H23活動報告、H24活動計画
【ブロック会議】				
(1)第1回ブロック会議	4月24日(日)	支部	103人	ブロック内講習の指導員調整
(2)第2回ブロック会議	7月10日(日)	支部	92人	ブロック内講習の指導員調整
(3)第3回ブロック会議	1月14日(土)	支部	49人	ブロック内講習の指導員調整
【奉仕団共通関係】				
(1)第1回支部委員会	5月25日(水)	支部	1人	H22活動報告、H23活動計画
(2)第2回支部委員会	11月9日(水)	支部	1人	H23活動進捗報告、H23下半期活動計画
【委員長出席行事】				
(1)青少年赤十字採用校校長会	4月19日(火)	支部	1人	(JRC)H22活動報告、H23活動計画
(2)地域奉仕団郡市町村委員長会議	4月22日(金)	支部	1人	(地奉)H22活動報告、H23活動計画
(3)全国赤十字大会	中止	明治神宮会館	-	式典 ※東日本大震災の影響により中止
2 研修会関係				
(1)第1回研修会	7月10日(日)	支部	92人	きずの手当て(手技確認)、救急法シミュレーション
(2)第2回研修会	1月14日(土)	支部	59人	講習会にかかる各種手続きの確認
(3)県外視察研修会	2月18日(土) ～19日(日)	宮城県	25人	被災地視察および宮城県赤十字安全奉仕団員との 情報交換会(全32人+支部事務局職員1人参加)
【系統研修関係】				
(1)特別奉仕団基礎研修会	6月19日(日)	支部	8人	基礎研修
(2)特別奉仕団リーダーシップ研修会	11月19日(土) ～20日(日)	支部	6人	中級研修
(3)リーダー研修会	-	-	-	上級研修 (本年度は実施せず)
【第2ブロック・本社関係】				
(1)赤十字ボランティア・リーダー研修会 (地域・特殊赤十字奉仕団対象)	9月9日(金) ～11日(日)	静岡県御殿場市	1人	リーダーについて
【その他研修関係】				
(1)東日本大震災救護活動講演会	3月1日(木)	成田赤十字病院	35人	「石巻医療圏内における東日本大震災への対応」 講師:石巻赤十字病院 石井医療社会事業部長
3 講習・指導員関係				
(1)救急法等各種講習会	通年	県内各地		各種講習会の指導
【指導員養成講習会】				
(1)救急法指導員養成講習会	12月14日(水) ～18日(日)	支部	8人	指導員養成
(2)幼児安全法指導員養成講習会	9月12日(月) ～16日(金)	支部	10人	指導員養成
【継続研修関係】				
(1)救急法指導員継続研修会				
ア 第1回	11月13日(日)	支部	171人	新規実技内容の伝達
イ 第2回	11月22日(火)	支部		新規実技内容の伝達
(2)幼児安全法指導員継続研修会				
ア 第1回	11月13日(日)	支部	75人	新規実技内容の伝達
イ 第2回	11月22日(火)	支部		新規実技内容の伝達
(3)健康生活支援講習指導員継続研修会				
ア 第1回	3月10日(土)	支部	43人	新規実技内容の伝達
(4)水上安全法指導員継続研修会				
ア 第1回	11月13日(日)	支部	38人	新規実技内容の伝達
イ 第2回	11月22日(火)	支部		新規実技内容の伝達
(5)雪上安全法指導員継続研修会				
ア 第1回	11月13日(日)	支部	1人	新規実技内容の伝達
イ 第2回	11月22日(火)	支部		新規実技内容の伝達

行事名	期日	会場	人数	内容
【指導員資格継続審査関係】				
(1)救急法指導員資格継続適正審査	3月12日(月)	支部	2人	指導技術の審査
(2)幼児安全法指導員資格継続適正審査				
ア 第1回	3月3日(土)	支部	6人	指導技術の審査
イ 第2回	3月12日(月)	支部	3人	指導技術の審査
(3)健康生活支援講習指導員資格継続適正審査	3月10日(土)	支部	4人	指導技術の審査
4 各分会活動関係				
(1)総務部会				
ア 会計監査	4月14日(月)	支部	4人	H22年度助成金会計監査
イ 第1回総務部会	9月25日(日)	支部	3人	総務関係の整理等
ウ 第2回総務部会	2月25日(土)	支部	3人	H24総会及び懇親会に向けての準備等
エ 臨時総務部会	3月30日(金)	支部	3人	H23年度支部助成金会計決算等
(2)研修部会				
ア 第1回研修部会	9月25日(日)	支部	3人	研修会の企画
イ 第2回研修部会	2月25日(土)	支部	4人	研修会の企画
(3)事業部会				
ア 第1回事業部会	9月25日(日)	支部	5人	活動内容の検討(昨年度の特奉リーダーシップ研修会参加者1人も出席)
イ 第2回事業部会	2月25日(土)	支部	5人	活動内容の検討(昨年度の特奉リーダーシップ研修会参加者1人も出席)
(4)広報部会				
ア 第1回広報部会	9月25日(日)	支部	4人	会報の編集
イ 第2回広報部会	2月25日(土)	支部	3人	会報の編集
(5)普及部会				
ア 第1回普及部会	9月25日(日)	支部	4人	講習普及について
イ 第2回普及部会	2月25日(土)	支部	4人	講習普及について
ウ 臨時普及部会	3月26日(月)	支部	3人	支部講習指導員の調整等
5 行事・活動関係				
【ブロック活動関係】				
(1)ブロック活動	通年	各ブロック		県内6ブロックにおける救急法等普及活動
【救急法フェスタ2011関係】				
(1)役員会	4月13日(水)	支部	3人	
(2)第1回主任者会	5月21日(土)	支部	6人	
(3)第2回主任者会	7月30日(土)	支部	6人	
(4)第1回担当者会	10月15日(土)	支部	43人	
(5)第2回担当者会	10月31日(月)	支部	40人	前日準備
(6)救急法フェスタ2011	11月1日(火)	千葉県総合スポーツセンター	59人	
(7)反省会	12月17日(土)	支部	5人	
【救護関係】				
(1)赤十字ジュニア・ライフセービング教室	7月24日(日)	いなげの浜	2人	参加者7家族21人 スタッフ全24人
(2)第34回千葉市民花火大会	8月6日(土)	千葉ポートパーク	-	東日本大震災の影響により中止
(3)第17回手賀沼エコマラソン	10月30日(日)	柏ふるさと公園周辺	4人	臨時救護
【訓練関係】				
(1)九都県市合同防災訓練				
ア 千葉県会場	8月27日(土)～28日(日)	市川市	-	東日本大震災の影響により中止
イ 千葉市会場	8月28日(日)	緑区	29人	応急処置習熟訓練(メイン5人)、啓発訓練(サブ8人×3会場)
(2)千葉県支部三施設合同災害救護訓練	中止	-	-	
【キャンペーン関係】				
(1)赤十字運動月間キャンペーン	5月15日(日)	QVCマリンフィールド	9人	赤十字思想普及キャンペーン
(2)NHK海外たすけあいキャンペーン	12月1日(木)～25日(日)		-	
【広報関係】				
(1)会報第37号の発行	3月			
(2)情報紙「安奉ず」の発行	通年			5回発行(6・10・3月号、7・12月特別号)

(4) 赤十字看護奉仕団活動報告

行事名	期日	会場	人数	内容
1 会議関係				
(1)第1回委員会	4月7日(木)	支部	8人	H22活動報告、H23活動計画
(2)総会	4月7日(木)	支部	14人	H22活動報告、H23活動計画
(3)第2回委員会	9月6日(火)	支部	8人	H23活動進捗報告、H23下半期活動計画 H24活動計画
(4)第3回委員会	1月27日(金)	支部	9人	H23活動報告、H24活動計画
【奉仕団共通関係】				
(1)第1回支部委員会	5月25日(水)	支部	1人	H22活動報告、H23活動計画
(2)第2回支部委員会	11月9日(水)	支部	1人	H23活動進捗報告、H23下半期活動計画
【委員長出席行事】				
(1)青少年赤十字採用校校長会	4月19日(火)	支部	1人	(JRC)H22活動報告、H23活動計画
(2)地域奉仕団郡市町村委員長会議	4月22日(金)	支部	-	(地奉)H22活動報告、H23活動計画
(3)全国赤十字大会	中止	明治神宮会館	-	式典 ※東日本大震災の影響により中止
2 研修会関係				
(1)第1回研修会	4月7日(木)	支部	14人	Dr. ジュノー鑑賞、団員交流会
(2)第2回研修会	9月6日(火)	支部	12人	救急法、団員交流会
(3)第3回研修会	1月27日(金)	支部	16人	臨時救護における手当て
【系統研修関係】				
(1)特別奉仕団基礎研修会	6月19日(日)	支部	2人	基礎研修
(2)特別奉仕団リーダーシップ研修会	11月19日(土) ～20日(日)	支部	3人	中級研修
(3)リーダー研修会	-	-	-	上級研修 (本年度は実施せず)
【その他研修関係】				
(1)安全奉仕団主催県外視察研修会	2月18日(土) ～19日(日)	宮城県	-	被災地視察および宮城県赤十字安全奉仕団員との情報交換会(全32人+支部事務局職員1人参加)
(2)東日本大震災救護活動講演会	3月1日(木)	成田赤十字病院	4人	「石巻医療圏内における東日本大震災への対応」 講師:石巻赤十字病院 石井医療社会事業部長
3 臨時救護・活動関係				
【献血関係】				
(1)献血ルームでの奉仕活動	日・月	モノレールちば駅 献血ルーム	108人	不採血者への健康相談、VVR者の早期発見
【臨時救護関係】				
(1)赤十字ジュニア・ライフセービング教室	7月24日(日)	いなげの浜	1人	参加者7家族21人 スタッフ全24人
(2)第34回千葉市民花火大会	8月6日(土)	千葉ポートパーク	-	東日本大震災の影響により中止
(3)臨時救護	通年	県内	107人	※別紙のとおり
4 行事・活動関係				
【キャンペーン関係】				
(1)赤十字運動月間キャンペーン	5月15日(日)	QVCマリンフィールド	-	赤十字思想普及キャンペーン
(2)NHK海外たすけあいキャンペーン	12月1日(木) ～25日(日)		-	
【救急法フェスタ2011関係】				
(1)役員会	4月13日(水)	支部	1人	
(2)第1回主任者会	5月21日(土)	支部	1人	
(3)第2回主任者会	7月30日(土)	支部	1人	
(4)第1回担当者会	10月15日(土)	支部	2人	
(5)第2回担当者会	10月31日(月)	支部	2人	前日準備
(6)救急法フェスタ2011	11月1日(火)	千葉県総合 スポーツセンター	5人	
(7)反省会	12月17日(土)	支部	1人	

行事名	期日	会場	人数	内容
【青少年赤十字関係】				
(1)JRC活動用資材発送作業	4月28日(木)	支部	4人	JRC活動用資材発送作業
(2)JRC地区トレーニングセンター ア 東葛地区(小)	8月9日(火) ～11日(木)	手賀の丘少年自然の家	2人	臨時救護
東葛地区(中)	8月2日(火) ～4日(木)	手賀の丘少年自然の家	2人	臨時救護
イ 印旛地区(小・中)	8月4日(木) ～6日(土)	佐倉市草ぶえの丘	1人	臨時救護
ウ 香取・海匝地区(小)	8月8日(月) ～10日(水)	茨城県 白浜少年自然の家	1人	臨時救護
エ 山武地区(小)	7月25日(月) ～27日(水)	東金青年の家	1人	臨時救護
(3)JRCスタディーセンター ア 小学校の部	12月25日(日) ～28日(水)	のさか望洋荘	2人	臨時救護
イ 中学校の部				
ウ 高等学校の部				
【訓練関係】				
(1)九都県市合同防災訓練 ア 千葉県会場	8月27日(土) ～28日(日)	市川市	-	東日本大震災の影響により中止
イ 千葉市会場	9月1日(木)	緑区	-	
(2)千葉県支部三施設合同災害救護訓練	中止	-	-	
【広報関係】				
(1)第1回編集委員会	10月24日(月)	支部	4人	
(2)第2回編集委員会	1月30日(月)	支部	4人	
(3)臨時編集委員会	2月8日(水)	支部	4人	
(4)第3回編集委員会	2月29日(水)	支部	4人	
(5)会報「こだま」第25号発行	3月下旬			

臨時救護 活動状況

番号	期日	行事名	開催地	派遣 人数	傷病者数			
					男	女	合計	
1	5月23日(月)	第9回千葉・青葉の森リレーマラソン	千葉・青葉の森公園	2人	1	1	2	
2	6月4日(土)	市川市地区「赤十字運動キャンペーン」	市川ニッケコルトンプラザ	2人	1(13)	0(20)	1(33)	
3	6月5日(日)	春季空手大会	千葉県総合スポーツセンター	2人	1	0	1	
4	7月1日(金)	第52回千葉県下看護学生体育大会	成田市中台運動公園	2人	1	3	4	
5	7月6日(水)	第48回交通安全こども自転車千葉県大会	幕張メッセ	2人	1	1	2	
6	7月9日(土)	千葉県青少年補導員連絡協議会総会青少年補導(委)員大会	松戸市森のホール	—	1	0	1	
7	7月24日(日)	ジュニアライフセービング教室	稲毛の浜	1人	2	0	2	
8	7月25日(月) ~ 27日(水)	JRCTレセン(山武地区)	東金青年の家	3人	4	3	7	
9	8月2日(火) ~ 4日(木)	JRCTレセン(東葛飾地区 中学生)	手賀の丘少年自然の家	4人	0	3	3	
10	8月3日(水) ・ 4日(木)	第1回高等学校卒業程度認定試験	千葉敬愛短期大学	4人	0	0	0	
11	8月3日(水) ~ 5日(金)	第31回千葉県みどりの少年団交流集会	大多喜県民の森	6人	12	8	20	
12	8月4日(木) ~ 6日(土)	JRCTレセン(印旛地区)	草ぶえの丘	3人	10	4	14	
13	8月6日(土) ・ 7日(日)	第37回少年少女のつどい	金ヶ作グラウンド他	4人	1	1	2	
14	8月8日(月) ~ 10日(水)	JRCTレセン(香取/海浜地区)	茨城県立白浜少年自然の家	3人	5	1	6	
15	8月9日(火) ~ 11日(木)	JRCTレセン(東葛飾地区 小学生)	手賀の丘少年自然の家	4人	8	2	10	
16	8月10日(水)	千葉県みどりのサポーター育成事業	千葉市若葉区小倉町地先	—	1	0	1	
17	8月15日(月)	全国戦没者追悼式	日本武道館	2人	0	0	0	
18	8月15日(月)	千葉県忠霊塔拝礼	千葉市弁天町忠霊塔	1人	0	0	0	
19	9月13日(火)	千葉県戦没者追悼式	千葉県文化会館	2人	2	0	2	
20	9月20日(火) ~ 23日(金)	千葉県障害者スポーツ大会 ソフトボール	成田市大谷津球場	4人	0	0	0	
21	10月5日(水)	館山市陸上競技会	館山市北条小学校	1人	1	3	4	
22	10月6日(木) ・ 13日(木)	千葉県障害者スポーツ大会 フライングディスク	県総合スポーツセンター	1人	1	0	1	
23	10月12日(水)	千葉県みどりのサポーター育成事業	長生村一松海岸	1人	1	0	1(33)	
24	10月14日(金)	障害者雇用促進就職面接会	千葉ポートアリーナ	2人	0	0	0	
25	10月14日(金)	千葉県みどりのサポーター育成事業	白子町中里海岸	2人	0	0	0	
26	10月23日(日)	平成23年度千葉県介護支援専門員実務研修受講試験	県社会福祉センター	2人	0	0	0	
27	10月24日(月)	交通安全高齢者自転車千葉県大会	第一教習所	2人	0	0	0	
28	10月30日(日)	第47回千葉県スポーツ祭典・陸上競技会	県総合スポーツセンター	2人	4	0	4	
29	10月30日(日)	千葉県障害者スポーツ大会 聴覚バレーボール	フクダ電子アリーナ	1人	2	0	2	
30	11月9日(水)	ウォーキング大会	東金	2人	0	0	0	
31	11月14日(月)	社会福祉大会	千葉県文化会館	2人	1	0	1	
32	11月19日(土) ・ 20日(日)	高等学校卒業程度認定試験	千葉県総合教育センター	4人	0	1	1	
33	11月21日(月)	統計功労者表彰式および統計調査員研修会	青葉の森公園芸術文化ホール	2人	0	0	0	
34	11月27日(日)	千葉県障害者スポーツ大会 知的バスケットボール	千葉公園	1人	0	0	0	
35	11月29日(火)	第34回千葉県高齢者ゲートボール大会	青葉の森スポーツプラザ陸上競技場	2人	1	0	1	
36	11月30日(水)	千葉県みどりのサポーター育成事業	成田市青山地先山林	2人	2	0	2	
37	12月3日(土) ・ 4日(日)	全国ろうあ者卓球選手権大会	千葉公園	4人	0	2	2	
38	12月4日(日)	第48回千葉県スポーツ祭典・空手大会	宮野木スポーツセンター	2人	2	0	2	
39	12月12日(月)	千葉県みどりのサポーター育成事業	横芝光町	2人	0	0	0	
40	12月22日(木)	千葉県高齢者グラウンド・ゴルフ大会	千葉県総合スポーツセンター	2人	0	0	0	
41	12月25日(日) ~ 28日(水)	千葉県JRC スタディー・センター	野栄望洋荘	7人	11	13	24	
42	1月15日(日) ・ 22日(日)	少年少女サッカー大会	松戸市運動公園 ほか	4人	3	2	5	
43	1月24日(火)	故 沼田武 元千葉県知事を送る県民の会	幕張メッセ	2人	0	0	0	
44	1月31日(火)	千葉県みどりのサポーター育成事業(長生郡長柄町)	長生郡長柄町	2人	1	0	1	
45	2月11日(土) ・ 12日(日)	千葉市長旗争奪ミニサッカー大会	千葉ポートアリーナ	2人	1	1	2	
46	2月16日(木)	第43回千葉県高齢者大会	なのはなシニア千葉	—	0	0	0	
				()については健康相談者数	107人	81(13)	49(20)	130(66)

(5) 赤十字語学奉仕団活動報告

行事名	期日	会場	人数	内容
1 会議関係				
(1)第1回委員会	5月14日(土)	支部	9人	H22活動報告、H23活動計画
(2)総会	5月14日(土)	支部	17人	H22活動報告、H23活動計画
(3)第2回委員会	10月2日(日)	支部	8人	H23活動進捗報告、H23下半年活動計画
(4)第3回委員会	2月4日(土)	支部	8人	H24活動計画 H23活動報告、H24活動計画
【奉仕団共通関係】				
(1)第1回支部委員会	5月25日(水)	支部	1人	H22活動報告、H23活動計画
(2)第2回支部委員会	11月9日(水)	支部	1人	H23活動進捗報告、H23下半年活動計画
【委員長出席行事】				
(1)青少年赤十字採用校校長会	4月19日(火)	支部	1人	(JRC)H22活動報告、H23活動計画
(2)地域奉仕団郡市町村委員長会議	4月22日(金)	支部	1人	(地奉)H22活動報告、H23活動計画
(3)全国赤十字大会	中止	明治神宮会館	-	式典 ※東日本大震災の影響により中止
2 研修会関係				
(1)第1回研修会	5月14日(土)	支部	17人	Dr. ジュノー鑑賞
(2)第2回研修会	10月2日(日)	支部	14人	救急法、医療通訳の報告、情報交換会
(3)第3回研修会	2月4日(土)	支部	16人	外国人のための救急法スクール
【系統研修関係】				
(1)特別奉仕団基礎研修会	6月19日(日)	支部	6人	基礎研修
(2)特別奉仕団リーダーシップ研修会	11月19日(土) ～20日(日)	支部	2人	中級研修
(3)リーダー研修会	-	-	-	上級研修 (本年度は実施せず)
【その他研修関係】				
(1)安全奉仕団主催県外視察研修会	2月18日(土) ～19日(日)	宮城県	2人	被災地視察および宮城県赤十字安全奉仕団員との 情報交換会(全32人+支部事務局職員1人参加)
(2)東日本大震災救護活動講演会	3月1日(木)	成田赤十字病院	2人	「石巻医療圏内における東日本大震災への対応」 講師:石巻赤十字病院 石井医療社会事業部長
3 行事・活動関係				
【通訳・翻訳関係】				
(1)県内病院語学通訳	通年	県内病院		※別紙のとおり
(2)翻訳	通年	-		
(3)外国人のための救急法スクール	2月4日(土)	支部	16人	
【キャンペーン関係】				
(1)赤十字運動月間キャンペーン	5月15日(日)	QVC マリンフィールド	-	赤十字思想普及キャンペーン
(2)NHK海外たすけあいキャンペーン	12月1日(木) ～25日(日)		-	
【救急法フェスタ2011関係】				
(1)役員会	4月13日(水)	支部	1人	前日準備
(2)第1回主任者会	5月21日(土)	支部	1人	
(3)第2回主任者会	7月30日(土)	支部	1人	
(4)第1回担当者会	10月15日(土)	支部	1人	
(5)第2回担当者会	10月31日(月)	支部	1人	
(6)救急法フェスタ2011	11月1日(火)	千葉県総合 スポーツセンター	7人	
(7)反省会	12月17日(土)	支部	1人	
【青少年赤十字関係】				
(1)スタディー・センター	12月26日(月)	のさか望洋荘	1人	あいさつカードの翻訳補助
【救護関係】				
(1)第34回千葉市民花火大会	8月6日(土)	千葉ポートパーク	-	東日本大震災の影響により中止
【訓練関係】				
(1)九都県市合同防災訓練 ア 千葉県会場	8月27日(土) ～28日(日)	市川市	-	東日本大震災の影響により中止
イ 千葉市会場	8月28日(日)	緑区	-	
(2)千葉県支部三施設合同災害救護訓練	中止	-	-	
【広報関係】				
(1)Newsletterかわら版	4月、9月			機関紙発行

病院通訳・翻訳活動について

No.	期日	依頼元	種別	対象者 国籍	語学	備考
1	4月14日	千葉大学医学部附属病院	通訳	ルーマニア	英語	婦人科受診時対応
2	4月28日	千葉大学医学部附属病院	通訳	ルーマニア	英語	婦人科受診時対応
3	5月12日	千葉大学医学部附属病院	通訳	ルーマニア	英語	婦人科受診時対応
4	5月19日	千葉大学医学部附属病院	通訳	ルーマニア	英語	婦人科受診時対応
5	5月25日	千葉西総合病院	通訳	日本	スペイン語	血液内科受信時対応
6	5月26日	千葉大学医学部附属病院	通訳	ルーマニア	英語	婦人科受診時対応
7	5月27日	千葉県がんセンター	通訳	日本	スペイン語	血液内科受信時対応
8	5月28日	千葉大学医学部附属病院	通訳	ルーマニア	英語	婦人科受診時対応
9	5月29日	千葉大学医学部附属病院	通訳	ルーマニア	英語	婦人科受診時対応
10	6月9日	成田赤十字病院	通訳	中国	中国語	内科受診時対応
11	6月10日	成田赤十字病院	通訳	中国	中国語	耳鼻科受診時対応
12	6月14日	成田赤十字病院	通訳	中国	中国語	耳鼻科受診時対応
13	6月16日	成田赤十字病院	通訳	中国	中国語	耳鼻科受診時対応
14	6月20日	成田赤十字病院	通訳	中国	中国語	耳鼻科受診時対応
15	6月22日	成田赤十字病院	通訳	中国	中国語	耳鼻科受診時対応
16	6月23日	成田赤十字病院	通訳	中国	中国語	耳鼻科受診時対応(1日2回対応)
17	6月30日	カイルア インターナショナル	通訳	—	英語	幼児安全法短期講習の通訳
18	7月22日	成田赤十字病院	翻訳	—	スペイン語	通院・入院誓約書
19	7月26日	千葉県こども病院	通訳	フィリピン	タガログ語	心臓手術の経過報告(1人補助)
20	10月5日	成田赤十字病院	通訳	カナダ	ラオス語	救急入院者対応
21	10月11日	成田赤十字病院	翻訳	—	タイ語	通院・入院誓約書
22	10月11日	成田赤十字病院	翻訳	—	中国語	通院・入院誓約書(2人協力)
23	10月11日	成田赤十字病院	翻訳	—	韓国語	通院・入院誓約書
24	10月11日	成田赤十字病院	翻訳	—	英語	通院・入院誓約書(ほか複数名協力)
25	10月11日	成田赤十字病院	翻訳	—	インドネシア語	通院・入院誓約書
26	11月25日	千葉大学医学部附属病院	通訳	ポリビア	スペイン語	婦人科受診時対応
27	3月7日	千葉大学医学部附属病院	通訳	タイ	タイ語	総合診療部受診時対応
28	3月8日	千葉県支部	翻訳	—	英語	国際赤十字・赤新月運動の雑誌「RCRC」
29	3月13日	千葉大学医学部附属病院	通訳	タイ	タイ語	光学医療診療部受診時対応
30	3月25日	千葉県支部	翻訳	—	英語	国際赤十字・赤新月運動の雑誌「RCRC」
	延べ協力人数 33人					

(6) 成田赤十字病院ボランティア会活動報告

行事名	期日	会場	人数	内容
1 会議関係				
(1)定期総会	4月25日(月)	成田赤十字病院	27人	H22活動報告、H23活動計画
(2)役員会 (毎月第4木曜日)	4月25日(月)	成田赤十字病院	12人	活動報告、活動予定
	5月26日(木)	成田赤十字病院	9人	活動報告、活動予定
	6月23日(木)	成田赤十字病院	11人	活動報告、活動予定
	7月28日(木)	成田赤十字病院	8人	活動報告、活動予定
	8月25日(木)	成田赤十字病院	11人	活動報告、活動予定
	9月22日(木)	成田赤十字病院	11人	活動報告、活動予定
	10月27日(木)	成田赤十字病院	10人	活動報告、活動予定
	11月24日(木)	成田赤十字病院	10人	活動報告、活動予定
	12月22日(土)	成田赤十字病院	11人	活動報告、活動予定
	1月26日(木)	成田赤十字病院	10人	活動報告、活動予定
	2月23日(木)	成田赤十字病院	11人	活動報告、活動予定
	3月22日(木)	成田赤十字病院	9人	活動報告、活動予定
【成田市ボランティア連絡協議会関係】				
(1)成田市ボランティア連絡協議会委員会	4月12日(火)	成田市保健福祉館	1人	行事調整
(2)成田市ボランティア連絡協議会総会	4月26日(火)	成田市保健福祉館	9人	H22活動報告、H23活動計画
(3)成田市ボランティア連絡協議会パトロール	6月17日(金)	成田市内	1人	市内パトロール
(4)成田市ボランティア連絡協議会運営委員会	7月13日(水)	成田市保健福祉館	1人	20周年記念について
(5)成田市ボランティアの集い打ち合わせ会議	1月12日(木)	成田市保健福祉館	1人	打ち合わせ会議
(6)成田市ボランティアの集い打ち合わせ会議	1月19日(木)	成田市保健福祉館	1人	打ち合わせ会議
(7)成田市ボランティアの集い	2月18日(土)	成田市保健福祉館	6人	つどい
【奉仕団共通関係】				
(1)第1回支部委員会	5月25日(水)	支部	1人	H22活動報告、H23活動計画
(2)第2回支部委員会	11月9日(水)	支部	1人	H23活動進捗報告、H23下半年活動計画
【委員長出席行事】				
(1)青少年赤十字採用校校長会	4月19日(火)	支部	1人	(JRC) H22活動報告、H23活動計画
(2)地域奉仕団郡市町村委員長会議	4月22日(金)	支部	1人	(JRC) H22活動報告、H23活動計画
(3)全国赤十字大会	中止	明治神宮会館	-	式典 ※東日本大震災の影響により中止
2 研修会関係				
(1)研修会	4月25日(月)	成田赤十字病院	27人	研修会参加報告会
(2)笑いのプロデューサー講演会	9月17日(土)	成田市保健福祉館	8人	笑いで癒しの研修会
(3)院外研修	10月7日(金)	さいたま赤十字病院	20人	施設見学、団員交流会
(4)外来システム事前説明会	11月24日(木)	成田赤十字病院	10人	
(5)生涯大学	12月2日(金)	生涯大学院	7人	健康生活支援講習
(6)外来システム変更説明会	12月3日(土)	成田赤十字病院	14人	
	2月4日(土)	成田赤十字病院	12人	
	2月18日(土)	成田赤十字病院	5人	
(7)接遇研修	1月20日(金)	成田赤十字病院	6人	院内接遇研修
	2月7日(火)	成田赤十字病院	5人	院内接遇研修
	3月22日(木)	成田赤十字病院	7人	院内接遇研修
【系統研修関係】				
(1)特別奉仕団基礎研修会	6月19日(日)	支部	1人	基礎研修
(2)特別奉仕団リーダーシップ研修会	11月19日(土) ～20日(日)	支部	3人	中級研修
(3)リーダー研修会	-	-	-	上級研修 (本年度は実施せず)
【その他】				
(1)安全奉仕団主催県外視察研修会	2月18日(土) ～19日(日)	宮城県	3人	被災地視察および宮城県赤十字安全奉仕団員との情報交換会(全32人+支部事務局職員1人参加)
(2)東日本大震災救護活動講演会	3月1日(木)	成田赤十字病院	12人	「石巻医療圏内における東日本大震災への対応」 講師:石巻赤十字病院 石井医療社会事業部長

行事名	期日	会場	人数	内容
3 行事・活動関係				
【院内関係】				
(1)情報交換会	4月25日(月)	成田赤十字病院	-	東日本大震災の影響により中止
(2)食事介助勉強会	5月12日(木)	成田赤十字病院	6人	食事介助の心構え
(3)新会員との意見交換	6月2日(木)	成田赤十字病院	5人	活動についての話し合い
(4)七夕祭り	7月1日(金) ～8日(金)	成田赤十字病院	33人	事前準備～事後片付け
(5)パパ・ママスクール託児	7月19日(火)	成田赤十字病院	17人	託児受け入れ
(6)公開講座	通年	成田赤十字病院	35人	公開講座聴講
(7)クリスマス会への準備	4回	成田赤十字病院	47人	
(8)クリスマス会	12月9日(金)	成田赤十字病院	27人	
(9)新年会	2月20日(月)	成田赤十字病院	19人	会員の親睦話し合い
(10)赤十字トライアル	3月5日(月)	成田赤十字病院	2人	ボランティア体験受入
(11)病棟音楽会	通年	成田赤十字病院	45人	
(12)四季のおたより	通年	成田赤十字病院	375人	
(13)パネル作成	4回	成田赤十字病院	20人	産婦人科病棟のパネル製作
(14)外来活動	通年	成田赤十字病院	580人	
(15)病棟活動(レクリエーション含む)	通年	成田赤十字病院	585人	
(16)病棟活動(小児科病棟行事関係)	通年	成田赤十字病院	25人	小児科病棟行事手伝い
(17)チャリティーコイン選別(11回)	通年	支部	49人	
【キャンペーン関係】				
(1)赤十字運動月間キャンペーン	5月15日(日)	QVC マリンフィールド	-	赤十字思想普及キャンペーン
(2)救急の日デモンストレーション	9月6日(火)	成田赤十字病院	2人	救急法デモンストレーション
(3)NHK海外たすけあいキャンペーン	12月7日(水)	成田赤十字病院	2人	募金活動
【救急法フェスタ2011関係】				
(1)役員会	4月13日(水)	支部	-	
(2)第1回主任者会	5月21日(土)	支部	1人	
(3)第2回主任者会	7月30日(土)	支部	1人	
(4)第3回主任者会	10月15日(土)	支部	3人	
(5)第4回担当者会	10月31日(月)	支部	2人	前日準備
(6)救急法フェスタ2011	11月1日(火)	千葉県総合 スポーツセンター	8人	
(7)反省会	11月17日(木)	支部	1人	
【訓練関係】				
(1)九都県市合同防災訓練 ア 千葉県会場	8月27日(土) ～28日(日)	市川市	-	東日本大震災の影響により中止
イ 千葉市会場	8月28日(日)	緑区	-	
(2)千葉県支部三施設合同災害救護訓練	中止	-	-	
(3)防火訓練	3月22日(木)	成田赤十字病院	9人	病院内防火訓練
【広報関係】				
(1)ボランティア便り作成	通年	成田赤十字病院	24人	お便り作成
(2)ボランティア便り発送	通年	成田赤十字病院	24人	発送作業

(7) 赤十字特殊救護奉仕団活動報告

行事名	期日	会場	人数	内容
1 会議関係				
(1)第1回委員会	4月23日(土)	支部	11人	H22活動報告、H23活動計画
(2)総会	4月23日(土)	支部	28人	H22活動報告、H23活動計画
(3)第2回委員会	6月3日(金)	支部	7人	H23活動進捗報告、H23下半期活動計画
(4)第3回委員会	10月14日(金)	支部	9人	H23活動進捗報告、H23下半期活動計画 H24活動計画
(5)第4回委員会	1月13日(金)	支部	5人	H23活動報告、H24活動計画
【奉仕団共通関係】				
(1)第1回支部委員会	5月25日(水)	支部	1人	H22活動報告、H23活動計画
(2)第2回支部委員会	11月9日(水)	支部	1人	H23活動進捗報告、H23下半期活動計画
【委員長出席行事】				
(1)青少年赤十字採用校校長会	4月19日(火)	支部	1人	(JRC)H22活動報告、H23活動計画
(2)地域奉仕団郡市町村委員長会議	4月22日(金)	支部	1人	(地奉)H22活動報告、H23活動計画
(3)全国赤十字大会	中止	明治神宮会館	-	式典 ※東日本大震災の影響により中止
2 研修会関係				
(1)研修会	4月23日(土)	支部	29人	東日本大震災における日赤千葉県支部 および特殊救護奉仕団の活動 (講師:支部救護福祉課 伊藤係長 東葛隊 竹村隊長、安房隊 池田隊長)
(2)第1回救護訓練	6月5日(日)	支部	24人	救急法
(3)第2回救護訓練	9月17日(土)	山武地区	22人	通信訓練、救急法、Dr.ジュノー鑑賞 (山武市赤十字奉仕団27人参加)
(4)第3回救護訓練	2月5日(日)	支部	26人	救急法(新ガイドライン)
【系統研修関係】				
(1)特別奉仕団基礎研修会	6月19日(日)	支部	2人	基礎研修(東葛隊1人、安房隊1人)
(2)特別奉仕団リーダーシップ研修会	11月19日(土) ~20日(日)	支部	2人	中級研修(山武隊1人、安房隊1人)
(3)リーダー研修会	-	-	-	上級研修
【その他研修関係】				
(1)安全奉仕団主催県外視察研修会	2月18日(土) ~19日(日)	宮城県	-	被災地視察および宮城県赤十字安全奉仕団員との 情報交換会(全32人+支部事務局職員1人参加)
(2)東日本大震災救護活動講演会	3月1日(木)	成田赤十字病院	8人	「石巻医療圏内における東日本大震災への対応」 講師:石巻赤十字病院 石井医療社会事業部長
3 行事・活動関係				
【無線通信訓練関係】				
(1)全国無線通信訓練	6月5日(日)	支部	5人	12府県(24人)との交信
(2)他県支部全国無線通信訓練	通年			※別紙のとおり
【キャンペーン関係】				
(1)赤十字運動月間キャンペーン	5月15日(日)	QVC マリンフィールド	-	赤十字思想普及キャンペーン
(2)NHK海外たすけあいキャンペーン	12月1日(木) ~25日(日)		-	
【救急法フェスタ2011関係】				
(1)役員会	4月13日(水)	支部	1人	
(2)第1回主任者会	5月21日(土)	支部	3人	
(3)第2回主任者会	7月30日(土)	支部	4人	
(4)第1回担当者会	10月15日(土)	支部	3人	
(5)第2回担当者会	10月31日(月)	支部	3人	前日準備
(6)救急法フェスタ2011	11月1日(火)	千葉県総合 スポーツセンター	15人	
(7)反省会	12月17日(土)	支部	2人	

行事名	期日	会場	人数	内容
【青少年赤十字関係】				
(1)JRC地区トレーニングセンター				
ア 東葛地区(小)	8月11日(木)	手賀の丘 少年自然の家	4人	臨時救護(東葛隊)・傷病者なし
東葛地区(中)	8月3日(水)	手賀の丘 少年自然の家	3人	臨時救護(東葛隊)・傷病者なし
イ 印旛・千葉地区(小・中)	8月5日(金)	佐倉市草ぶえの丘	-	臨時救護(印旛隊)・雨天のため中止
ウ 山武地区(小)	7月26日(火)	東金青年の家	9人	臨時救護(山武隊)・体調不良2人
(2)JRCスタディーセンター				
ア 小学校の部	12月27日(火)	のさか望洋荘	9人	臨時救護・傷病者なし
イ 中学校の部	-	-	-	
ウ 高等学校の部	-	-	-	
【救護関係】				
(1)松戸市子どもまつり	中止	松戸市21世紀の森	-	中止
(2)千葉市民花火大会	8月6日(土)	千葉ポートパーク	-	中止
(3)松戸市花火大会	8月27日(土)	江戸川河川敷	9人	臨時救護(東葛隊)・傷病者なし
(4)手賀沼エコマラソン事前	10月2日(日)	柏市中央体育館	5人	参加スタッフに対する救急法講習
(5)手賀沼エコマラソン	10月30日(日)	柏ふるさと公園周辺	28人	臨時救護(全隊、安全奉仕団)・傷病者29人
(6)NARITA花火大会in印旛沼	10月15日(土)	北印旛沼湖畔	15人	臨時救護(印旛、東葛、山武隊)・体調不良2人
(7)松戸市七草マラソン大会	1月8日(日)	松戸運動公園周辺	13人	臨時救護(東葛、印旛隊)・傷病者4人
(8)松戸市成人式	1月9日(月)	松戸市文化会館	5人	臨時救護(東葛隊)・体調不良2人
(9)我孫子市新春マラソン	1月22日(日)	我孫子市立 湖北台中学校周辺	14人	臨時救護(東葛、印旛隊)・傷病者5人(AED使用)
(10)館山若潮マラソン大会	1月29日(日)	館山市内	6人	臨時救護(安房隊)・傷病者81人
【訓練関係】				
(1)九都県市合同防災訓練				
ア 千葉県会場	8月27日(土) ～28日(日)	市川市	-	東日本大震災の影響により中止
イ 千葉市会場	8月28日(日)	緑区	11人	被害情報収集訓練(メイン会場:5人) 情報収集(サブ会場:2人×3会場)
(2)千葉県支部三施設合同災害救護訓練	中止	-	-	

他県支部との全国無線通信訓練の実施状況

	実施支部名	期日	実施奉仕団	交信状況
1	宮崎県支部	5月23日(日)	宮崎県アマチュア無線赤十字奉仕団	○
2	鹿児島県支部	5月26日(木)	鹿児島県アマチュア無線クラブ	○
3	広島県支部	8月25日(木)	広島県アマチュア無線赤十字奉仕団	○
4	石川県支部	9月4日(日)	石川県無線赤十字奉仕団	台風により中止
5	三重県支部	9月4日(日)	日赤三重県無線奉仕団	台風により中止
6	岐阜県支部	9月25日(日)	岐阜赤十字アマチュア無線奉仕団	○
7	愛知県支部	10月16日(日)	愛知県赤十字無線奉仕団	○
8	宮城県支部	10月16日(日)	宮城県アマチュア無線赤十字奉仕団	○
9	山梨県支部	10月23日(日)	山梨県無線赤十字奉仕団	○
10	大阪府支部	10月23日(日)	大阪赤十字機動救助奉仕団	○
11	栃木県支部	10月30日(日)	日赤栃木県支部アマチュア無線クラブ	○
12	神奈川県支部	11月6日(日)	神奈川県無線救急赤十字奉仕団	連絡不達
13	石川県支部	11月23日(水)	石川県無線赤十字奉仕団	○
14	茨城県支部	12月11日(日)	日赤茨城県支部アマチュア無線奉仕団	○
15	兵庫県支部	2月11日(土)	兵庫県支部無線赤十字奉仕団	○

(8) 赤十字安全水泳奉仕団活動報告

行事名	期日	会場	人数	内容
1 会議関係				
(1)第1回委員会	4月17日(日)	支部	9人	H22活動報告、H23活動計画
(2)総会	4月17日(日)	支部	22人	H22活動報告、H23活動計画
(3)第2回委員会	10月23日(日)	支部	9人	H23活動進捗報告、H23下半期活動計画、H24活動計画
(4)臨時総会	11月13日(日)	CAC	15人	H22会計収支決算報告(修正)
(5)第3回委員会	2月5日(日)	支部	8人	H23活動報告、H24活動計画
(6)定例会 (毎月第2日曜日)	5月8日(日)	CAC	16人	行事報告ほか
	6月12日(日)	CAC	16人	行事報告ほか
	7月10日(日)	CAC	18人	行事報告ほか
	9月11日(日)	CAC	16人	行事報告ほか
	10月9日(日)	CAC	11人	行事報告ほか
	11月13日(日)	CAC	15人	行事報告ほか
	12月11日(日)	CAC	10人	行事報告ほか
	1月8日(日)	CAC	7人	行事報告ほか
	2月12日(日)	習志野市内	16人	行事報告ほか
	3月11日(日)	CAC	8人	行事報告ほか
【奉仕団共通関係】				
(1)第1回支部委員会	5月25日(水)	支部	1人	H22活動報告、H23活動計画
(2)第2回支部委員会	11月9日(水)	支部	1人	H23活動進捗報告、H23下半期活動計画
【委員長出席行事】				
(1)青少年赤十字採用校校長会	4月19日(火)	支部	-	(JRC)H22活動報告、H23活動計画
(2)地域奉仕団郡市町村委員長会議	4月22日(金)	支部	1人	(地奉)H22活動報告、H23活動計画
(3)全国赤十字大会	中止	明治神宮会館	-	式典 ※東日本大震災の影響により中止
2 研修会関係				
(1)研修会	4月17日(日)	支部	22人	着衣泳について(講師:着衣泳研究会斎藤秀俊氏) 安全奉仕団4人参加
(2)定例研修会	第2日曜日	CACほか	31人	定例会開催時に併せて6回実施
【系統研修関係】				
(1)特別奉仕団基礎研修会	6月19日(日)	支部	2人	基礎研修
(2)特別奉仕団リーダーシップ研修会	11月19日(土) ~20日(日)	支部	2人	中級研修
(3)リーダー研修会	-	-	-	上級研修(本年度は実施せず)
【第2ブロック・本社関係】				
(1)赤十字ボランティア・リーダー研修会 (地域・特殊赤十字奉仕団対象)	9月9日(金) ~11日(日)	静岡県御殿場市	1人	リーダーについて
【その他研修関係】				
(1)安全奉仕団主催県外視察研修会	2月18日(土) ~19日(日)	宮城県	-	被災地視察および宮城県赤十字安全奉仕団員との 情報交換会(全32人+支部事務局職員1人参加)
(2)東日本大震災救護活動講演会	3月1日(木)	成田赤十字病院	4人	「石巻医療圏における東日本大震災への対応」 講師:石巻赤十字病院 石井医療社会事業部長
3 講習会関係				
(1)赤十字ジュニア・ライフセービング教室	7月24日(日)	いなげの浜	10人	参加者7家族21人 スタッフ全24人
(2)安全水泳講習会	夏季	国際総合水泳場	21人	※別表のとおり
(3)学校での安全水泳指導	夏季	県内学校	40人	※別表のとおり
(4)救急法・水上安全法等練習会	通年	CACほか	16人	定例会開催時に併せて6回実施
(5)救急法等講習会	中止			
4 行事・活動関係				
【キャンペーン関係】				
(1)赤十字運動月間キャンペーン	5月15日(日)	QVC マリンフィールド	-	赤十字思想普及キャンペーン
(2)ジュノー上映会	9月23日(金)	サンロード津田沼	4人	市民80人の参加
(3)NHK海外たすけあいキャンペーン	12月1日(木) ~25日(日)		-	

行事名	期日	会場	人数	内容
【救急法フェスタ2011関係】				
(1)役員会	4月13日(水)	支部	1人	前日準備
(2)第1回主任者会	5月21日(土)	支部	1人	
(3)第2回主任者会	7月30日(土)	支部	1人	
(4)第1回担当者会	10月15日(土)	支部	3人	
(5)第2回担当者会	10月31日(月)	支部	2人	
(6)救急法フェスタ2011	11月1日(火)	千葉県総合スポーツセンター	8人	
(7)反省会	12月17日(土)	支部	1人	
【救護関係】				
(1)各種臨時救護	通年	県内各地	-	他団体からの依頼に基づき活動
【訓練関係】				
(1)九都県市合同防災訓練 ア 千葉県会場	8月27日(土) ~28日(日)	市川市	-	東日本大震災の影響により中止
イ 千葉市会場	8月28日(日)	緑区	-	
(2)千葉県支部三施設合同災害救護訓練	中止	-	-	
【広報関係】				
(1)会報「道」第13号	3月末			

学校安全水泳指導等の実施状況

	日時	会場	参加 団員	受講者	備考
安全水泳教室	平成23年6月15日	千葉国際総合水泳場	6人	5人	
	平成23年7月18日	千葉国際総合水泳場	7人	13人	
	平成23年8月6日	千葉国際総合水泳場	8人	18人	
	3回開催 合計			21人	36人
安全水泳指導	平成23年6月28日	坪井小学校	2人	116人	5年生
	平成23年7月5日	八千代台東第二小学校	6人	124人	4~6年生
	〃	〃	6人	82人	1~3年生
	平成23年7月7日	勝田台小学校(中止)	-	-	5年生
	〃	〃	-	-	3年生
	平成23年7月8日	習志野台第二小学校	2人	136人	5年生
	平成23年7月8日	香澄小学校	5人	134人	3、4年生
	平成23年7月14日	大久保小学校	7人	197人	6年生
	平成23年7月15日	坪井小学校	2人	167人	2年生
	平成23年7月15日	東金市立東小学校	5人	75人	5年生
	〃	〃	5人	85人	6年生
	平成23年7月28日	匝瑳市立平和小学校	-	-	1~6年生
9回開催 合計			40人	1,116人	

(9) 青少年赤十字賛助奉仕団活動報告

行事人	期日	会場	人数	内容
1 会議関係				
(1)第1回正副委員長会議	4月12日(火)	支部	2人	総会事前打合せ
(2)第1回委員会	5月20日(金)	支部	13人	H22活動報告、H23活動計画、総会の運営
(3)総会	5月20日(金)	支部	29人	H22活動報告、H23活動計画
(4)第2回正副委員長会議	7月1日(金)	支部	3人	第2回委員会事前打合せ
(5)第2回委員会	9月8日(木)	支部	14人	上半期活動報告、下半期行事計画、H24活動計画
(6)第3回正副委員長会議	1月11日(水)	支部	4人	第3回委員会事前打合せ
(7)第3回委員会	2月14日(火)	支部	16人	H23活動報告、H24活動計画、総会の運営
【奉仕団共通関係】				
(1)第1回支部委員会	5月25日(水)	支部	1人	H22活動報告、H23活動計画
(2)第2回支部委員会	11月9日(水)	支部	1人	H23活動進捗報告、H23下半期活動計画
【委員長出席行事】				
(1)青少年赤十字採用校校長会	4月19日(火)	支部	2人	(JRC)H22活動報告、H23活動計画
(2)地域奉仕団都市町村委員長会議	4月22日(金)	支部	1人	(地奉)H22活動報告、H23活動計画
(3)全国赤十字大会	中止	明治神宮会館	—	式典 ※東日本大震災の影響により中止
【全国・2ブロック関係】				
(1)全国青少年赤十字賛助奉仕団協議会	7月7日(木) ～8日(金)	都内	2人	H22活動報告、H23活動計画、情報交換
(2)第2ブロック青少年赤十字賛助奉仕団協議会	10月20日(木)	東京都支部	5人	第2ブロック各都県活動紹介、情報交換
2 研修会関係				
(1)第1回研修会	5月20日(金)	支部	29人	講演「災害時の対策と防災教育を考える」
(2)第2回研修会	11月7日(月)	旭中央病院	21人	院内見学、震災時の対応、院内学級に関する講話
【系統研修関係】				
(1)特別奉仕団基礎研修会	6月19日(日)	支部	2人	基礎研修
(2)特別奉仕団リーダーシップ研修会	11月19日(土) ～20日(日)	支部	3人	中級研修
(3)リーダー研修会	—	—	—	今年度は実施せず
【他奉仕団等企画研修】				
(1)安全奉仕団主催県外視察研修会	2月18日(土) ～19日(日)	宮城県	3人	被災地視察および宮城県赤十字安全奉仕団員との情報交換会(全32人+支部事務局職員1人参加)
(2)東日本大震災救護活動講演会	3月1日(木)	成田赤十字病院	5人	「石巻医療圏内における東日本大震災への対応」 講師:石巻赤十字病院 石井医療社会事業部長
3 各部会活動関係				
(1)研修部会				
ア 第1回研修部会	7月1日(金)	支部	中止	第2回研修会の企画・運営
イ 第2回研修部会	8月5日(金)	支部	3人	〃
ウ 第3回研修部会	9月8日(木)	支部	4人	〃
エ 第4回研修部会	2月14日(火)	支部	5人	来年度研修会の企画
(2)活動推進部会				
ア 第1回活動推進部会	5月26日(木)	支部	9人	会館案内ボランティア等の詳細について
イ 第2回活動推進部会	7月1日(金)	成田赤十字病院	4人	〃
ウ 第3回活動推進部会	9月8日(木)	支部	4人	〃
エ 第4回活動推進部会	2月14日(火)	支部	5人	来年度活動の検討 等
(3)広報部会				
ア 第1回広報部会	9月8日(木)	支部	4人	会報第24号の編集
イ 第2回広報部会	1月11日(水)	支部	4人	〃
ウ 第3回広報部会	2月14日(火)	支部	4人	〃
4 行事・活動関係				
【青少年赤十字(JRC)関係】				
(1)青少年赤十字採用校校長会	4月19日(火)	支部	2人	受付等運営協力
(2)青少年赤十字活動用資材発送作業	4月28日(木)	支部	5人	採用校への資材発送作業
(3)加盟登録式	4月～5月	採用校	1人	講演、挨拶等
(4)青少年赤十字主任者研修会	5月18日(水)	支部	—	受付等運営協力
(5)トレーニング・センターへの協力	7月～8月	各地区内	18人	開講式・閉講式挨拶等
(6)千葉県青少年赤十字のつどい	10月1日(土)	支部	4人	受付等運営協力
(7)スタディー・センターへの協力	12月25日(日) ～28日(水)	のさか望洋荘	5人	応援訪問・挨拶等
(8)青少年赤十字指導経験者研修会	12月25日(火) ～27日(火)	のさか望洋荘	1人	
(9)指導者協議会との連携				
(10)加盟推進委員				
ア 第1回加盟推進委員会議	12月5日(月)	支部	10人	助成金の取り扱いについて、加盟推進活動方針等
イ 第2回加盟推進委員会議	1月18日(水)	支部	7人	JRC地区会長との合同会議開催
ウ 第3回加盟推進委員会議	3月14日(水)	支部	8人	H23活動の総括

行事人	期日	会場	人数	内容
【赤十字思想普及キャンペーン 他】				
(1)赤十字運動月間キャンペーン	5月15日(日)	QVCマリンフィールド	—	赤十字思想普及キャンペーン 12団体475人受入
(2)千葉県赤十字会館案内ボランティア	通年	支部	延べ25人	
(3)NHK海外たすけあいキャンペーン	12月1日(木) ～25日(日)		—	
【救急法フェスタ2011関係】				
(1)役員会	4月13日(水)	支部	1人	前日準備
(2)第1回主任者会	5月21日(土)	支部	2人	
(3)第2回主任者会	7月30日(土)	支部	2人	
(4)第1回担当者会	10月15日(土)	支部	6人	
(5)第2回担当者会	10月31日(月)	支部	3人	
(6)救急法フェスタ2011	11月1日(火)	千葉県総合 スポーツセンター	6人	
(7)反省会	12月17日(土)	支部	1人	
【訓練関係】				
(1)九都県市合同防災訓練 ア 千葉県会場	8月27日(土) ～28日(日)	市川市	—	東日本大震災の影響により中止
イ 千葉市会場	9月1日(木)	緑区	—	
(2)千葉県支部三施設合同災害救護訓練	中止	—	—	
【広報関係】				
(1)会報第24号の発行	通年			団員向け情報発信
(2)委員会便りの発行	随時			〃
【その他】				
(1)情報交換会	5月20日(金)	ポートプラザらば	16人	情報交換等
(2)防災教育等講演への派遣	6月26日(日)	東葛飾合同庁舎	1人	「防災教育について」 青少年相談員60人対象
	9月7日(水)	長生合同庁舎	2人	「災害と子どもたち」 民生委員・児童委員80人対象

青少年赤十字の活動実績

(1) 青少年赤十字採用校の状況

校 種	学校・園数	メンバー数	指導者数
幼稚園・保育園	16園	4,263人	219人
小 学 校	82校	16,523人	871人
中 学 校	54校	18,470人	796人
高 等 学 校	64校	2,919人	199人
特 別 支 援 学 校	1校	98人	62人
合 計	217校	42,273人	2,147人

(2) 青少年赤十字地区リーダーシップ・トレーニング・センターの実施状況

ア 小・中学校

No.	地区名	期日/会場	対象	学校数	参加者	指導者	計
1	千葉市	8月8日(月)～10日(水) 千葉市少年自然の家	中	4	31	10	41
2	東葛飾	8月9日(火)～11日(木) 千葉県立手賀の丘少年自然の家	小	9	32	25	57
3	東葛飾 (葛南)	8月2日(月)～4日(水) 千葉県立手賀の丘少年自然の家	中	10	37	22	59
4	印旛	8月4日(木)～6日(土) 佐倉草ぶえの丘	小	4	16	13	29
5	印旛	8月4日(木)～6日(土) 佐倉草ぶえの丘	中	4	16	9	25
6	香取/ 海匝	8月8日(月)～10日(水) 茨城県立白浜少年自然の家	小中	7	38	36	74
7	山武	7月25日(月)～27日(水) 千葉県立東金青年の家	小	7	35	12	47
8	長生	8月3日(水)～4日(木) 千葉県立東金青年の家	小中	4	32	15	47
9	夷隅	8月17日(水)～18日(木) 千葉県立君津亀山少年自然の家	小	9	28	29	57
10	安房/ 君津	8月3日(水)～4日(木) 城西大学鋸南セミナーハウス	小	2	26	24	50
計				60	291	195	486

イ 高等学校

No.	地区名	期日/会場	対象	学校数	参加者	指導者	計
1	中央 (西部)	8月26日(金)～28日(日) 千葉県立四街道高等学校セミナーハウス	高	9	22	14	36
2	東部	8月8日(月)～10日(水) 茨城県立白浜少年自然の家	高	2	16	12	28
3	東南/ 南部	7月27日(水)～29日(金) 鴨川ヒルズリゾートホテル	高	4	22	7	29
計				15	60	33	93

※括弧内は他地区主催のリーダーシップ・トレーニング・センターへメンバーを派遣した地区名

小・中・高 合計 参加生徒数 : 351人 (参加学校数 75校)
指導者数 : 228人
総計 : 579人

義肢製作所の事業実績

(1) 出張・訪問相談の推移（平成19年度～23年度）

	平成19年度	平成20年度	平成21年度	平成22年度	平成23年度
実施回数	349回	302回	288回	367回	382回
延べ人数	551人	506人	517人	624人	652人

(2) 補装具等の製作・修理状況の推移（平成19年度～23年度）

	平成19年度	平成20年度	平成21年度	平成22年度	平成23年度
延べ取扱者数	534人	551人	498人	576人	571人
新規製作件数	236件	215件	206件	280件	282件
修理件数	188件	198件	197件	205件	191件
その他(杖・車椅子等)	110件	138件	95件	91件	98件

(3) 補装具別取扱件数の推移（平成19年度～23年度）

	平成19年度	平成20年度	平成21年度	平成22年度	平成23年度
大腿義足	62件	52件	52件	44件	41件
下腿義足	96件	108件	98件	112件	84件
義手	31件	25件	20件	32件	26件
下肢装具	204件	224件	216件	281件	306件
その他	141件	130件	112件	107件	114件

なお、上記には無料で行った修理、メンテナンス等は人数、件数に含まれておりません。

社資及び社員募集の実績

(1) 社資募集実績

ア 地区の実績

地区名		募集実績			
		一般社費		法人社費	計
		社費	寄付金		
		円	円	円	円
千葉市	中央区	2,164,000	5,993,138	929,154	9,086,292
	花見川区	854,500	4,587,374	188,112	5,629,986
	稲毛区	445,000	3,849,353	160,000	4,454,353
	若葉区	1,110,500	5,355,763	500,685	6,966,948
	緑区	621,000	3,483,961	290,500	4,395,461
	美浜区	868,899	3,261,396	375,639	4,505,934
	千葉計	6,063,899	26,530,985	2,444,090	35,038,974
銚子市	7,285,000	49,230	945,000	8,279,230	
市川市	4,803,351	16,146,777	2,139,000	23,089,128	
船橋市	1,813,000	31,522,791	3,286,296	36,622,087	
館山市	3,021,000	3,885,352	348,500	7,254,852	
木更津市	8,532,992	0	1,139,000	9,671,992	
松戸市	894,000	27,789,113	846,921	29,530,034	
野田市	15,358,100	2,416,347	1,037,000	18,811,447	
茂原市	193,500	7,713,400	910,000	8,816,900	
成田市	3,335,000	5,442,350	1,651,000	10,428,350	
佐倉市	4,135,460	16,186,593	969,800	21,291,853	
東金市	1,720,940	3,818,645	1,703,500	7,243,085	
旭市	4,000	0	50,000	54,000	
習志野市	11,995,574	0	0	11,995,574	
柏市	9,013,342	20,406,322	1,236,711	30,656,375	
勝浦市	3,143,810	2,600	775,500	3,921,910	
市原市	1,953,500	16,878,832	694,000	19,526,332	
流山市	762,500	8,467,358	1,081,500	10,311,358	
八千代市	520,000	5,892,575	931,500	7,344,075	
我孫子市	3,021,000	6,250,991	483,000	9,754,991	
鴨川市	221,000	4,011,400	1,312,000	5,544,400	
鎌ヶ谷市	827,500	7,652,077	669,543	9,149,120	
君津市	8,532,500	165	2,503,000	11,035,665	
富津市	318,058	6,176,250	394,500	6,888,808	
浦安市	3,290,708	453,984	1,192,321	4,937,013	
四街道市	4,564,800	4,454,546	927,500	9,946,846	
袖ヶ浦市	5,726,500	159,750	1,162,500	7,048,750	
八街市	8,235,900	0	917,500	9,153,400	
印西市	263,300	4,437,085	744,000	5,444,385	
白井市	507,180	3,041,300	442,000	3,990,480	
富里市	2,563,034	55,500	203,000	2,821,534	
南房総市	6,905,750	0	1,418,500	8,324,250	
匝瑳市	5,189,500	477,527	740,000	6,407,027	
香取市	7,919,000	1,311,420	15,000	9,245,420	
山武市	6,063,000	5,435	691,000	6,759,435	
いすみ市	5,661,500	2,148	2,332,200	7,995,848	
千葉市を除く市計	148,295,299	205,107,863	35,892,792	389,295,954	
印旛	892,000	2,272,846	511,500	3,676,346	
香取	4,835,600	10,937	561,000	5,407,537	
山武	6,220,800	4,503,475	775,000	11,499,275	
長生	3,795,500	2,821,387	838,500	7,455,387	
夷隅	2,515,500	250	1,096,000	3,611,750	
安房	1,624,500	0	328,000	1,952,500	
郡計	19,883,900	9,608,895	4,110,000	33,602,795	
市郡合計	174,243,098	241,247,743	42,446,882	457,937,723	
支部扱い分	2,469,103	118,728,195	59,022,936	180,220,234	
合計	176,712,201	359,975,938	101,469,818	638,157,957	

(平成24年3月31日現在)

イ 分区の実績

地区名		募集実績			
		一般社費		法人社費	計
		社費 円	寄付金 円	円	円
印旛郡	酒々井町	356,000	1,328,795	239,000	1,923,795
	栄町	524,000	944,040	272,500	1,740,540
	その他	12,000	11	0	12,011
	小計	892,000	2,272,846	511,500	3,676,346
香取郡	神崎町	875,000	37	73,000	948,037
	多古町	1,981,000	10,900	401,000	2,392,900
	東庄町	1,974,600	0	87,000	2,061,600
	その他	5,000	0	0	5,000
	小計	4,835,600	10,937	561,000	5,407,537
山武郡	大網白里町	155,000	4,503,375	0	4,658,375
	九十九里町	2,167,000	100	471,000	2,638,100
	芝山町	1,031,500	0	203,000	1,234,500
	横芝光町	2,856,800	0	101,000	2,957,800
	その他	10,500	0	0	10,500
	小計	6,220,800	4,503,475	775,000	11,499,275
長生郡	一宮町	1,590,500	0	255,000	1,845,500
	睦沢町	981,500	10,000	199,000	1,190,500
	長生村	125,000	28,900	0	153,900
	白子町	0	1,408,082	115,000	1,523,082
	長柄町	1,098,500	0	50,000	1,148,500
	長南町	0	1,355,405	219,500	1,574,905
	その他	0	19,000	0	19,000
	小計	3,795,500	2,821,387	838,500	7,455,387
夷隅郡	大多喜町	1,439,500	0	857,000	2,296,500
	御宿町	1,076,000	250	239,000	1,315,250
	その他	0	0	0	0
	小計	2,515,500	250	1,096,000	3,611,750
安房郡	鋸南町	1,613,500	0	328,000	1,941,500
	その他	11,000	0	0	11,000
	小計	1,624,500	0	328,000	1,952,500
合計		19,883,900	9,608,895	4,110,000	33,602,795

※「その他」は、郡地区における職域募集分

(2) 赤十字社員募集実績

ア 地区の実績

地区名		個人社員 (人)	法人社員 (件)
千葉市	中央区	1,028	331
	花見川区	129	20
	稲毛区	150	59
	若葉区	412	156
	緑区	195	106
	美浜区	201	53
	千葉計	2,115	725
銚子市	13,667	325	
市川市	5,412	432	
船橋市	0	805	
館山市	5,770	179	
木更津市	16,366	466	
松戸市	0	104	
野田市	29,871	204	
茂原市	231	94	
成田市	5,780	199	
佐倉市	5,197	221	
東金市	3,353	541	
旭市	0	0	
習志野市	22,411	0	
柏市	12,512	170	
勝浦市	5,687	224	
市原市	2,794	239	
流山市	68	218	
八千代市	69	253	
我孫子市	5,014	55	
鴨川市	111	320	
鎌ヶ谷市	564	161	
君津市	194	773	
富津市	518	135	
浦安市	4,878	549	
四街道市	8,429	224	
袖ヶ浦市	11,252	374	
八街市	15,532	399	
印西市	321	196	
白井市	571	113	
富里市	4,636	51	
南房総市	13,653	540	
匝瑳市	9,740	252	
香取市	15,668	2	
山武市	11,958	224	
いすみ市	327	658	
千葉市を除く市計	232,554	9,700	
印旛	1,319	168	
香取	9,354	140	
山武	12,048	272	
長生	7,387	218	
夷隅	4,991	232	
安房	3,074	107	
郡計	38,173	1,137	
支部扱い分	282	822	
合計	273,124	12,384	

イ 分区の実績

地区名		個人社員 (人)	法人社員 (件)
印旛郡	酒々井町	249	80
	栄町	1,048	88
	その他	22	0
	小計	1,319	168
香取郡	神崎町	1,742	9
	多古町	3,942	122
	東庄町	3,662	9
	その他	8	0
小計	9,354	140	
山武郡	大網白里町	0	0
	九十九里町	4,254	192
	芝山町	2,082	63
	横芝光町	5,691	17
	その他	21	0
小計	12,048	272	
長生郡	一宮町	3,176	80
	陸沢町	1,963	33
	長生村	170	0
	白子町	0	35
	長柄町	2,078	2
	長南町	0	68
	その他	0	0
小計	7,387	218	
夷隅郡	大多喜町	2,879	191
	御宿町	2,112	41
	その他	0	0
	小計	4,991	232
安房郡	鋸南町	3,062	107
	その他	12	0
	小計	3,074	107
合計	38,173	1,137	

※「その他」は、郡地区における職域募集分

(3) 地域奉仕団扱い社資募集実績

ア 地区の実績

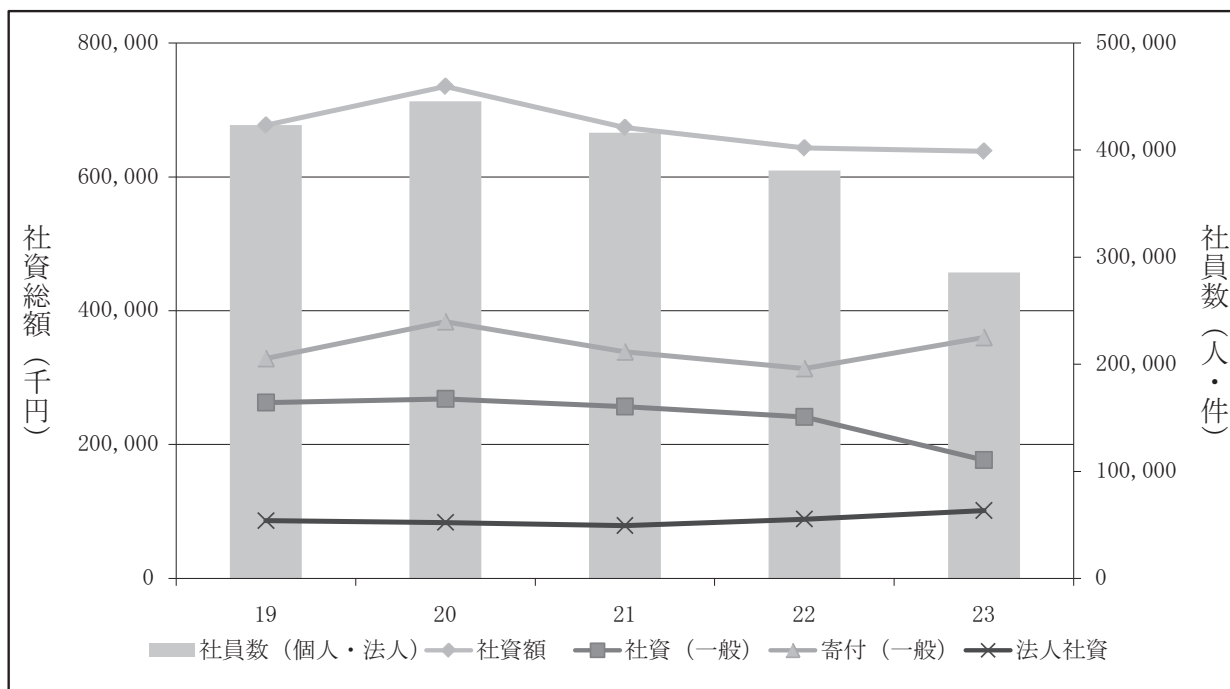
地区名		募集実績			
		奉仕団扱い法人社資		奉仕団扱い 一般社資	奉仕団扱い 実績額合計
		件数	実績額		
		件	円	円	円
千葉市	中央区	331	927,154	1,491,000	2,418,154
	花見川区	20	188,112	404,500	592,612
	稲毛区	55	156,000	216,000	372,000
	若葉区	151	427,685	650,500	1,078,185
	緑区	106	290,500	418,000	708,500
	美浜区	53	375,639	244,699	620,338
	千葉計	716	2,365,090	3,424,699	5,789,789
銚子市	254	820,000	1,773,700	2,593,700	
市川市	432	1,959,000	0	1,959,000	
船橋市	805	3,226,929	0	3,226,929	
館山市	0	0	0	0	
木更津市	345	811,500	0	811,500	
松戸市	84	394,726	133,750	528,476	
野田市	203	1,037,000	0	1,037,000	
茂原市	94	910,000	0	910,000	
成田市	107	436,000	28,000	464,000	
佐倉市	221	939,800	702,000	1,641,800	
東金市	541	1,703,500	1,204,147	2,907,647	
旭市	0	0	0	0	
習志野市	0	0	11,754,574	11,754,574	
柏市	141	941,711	437,824	1,379,535	
勝浦市	224	775,500	3,032,410	3,807,910	
市原市	222	573,000	0	573,000	
流山市	218	1,079,500	0	1,079,500	
八千代市	253	931,500	194,500	1,126,000	
我孫子市	2	8,000	79,500	87,500	
鴨川市	320	1,312,000	0	1,312,000	
鎌ヶ谷市	161	669,543	412,900	1,082,443	
君津市	773	2,503,000	0	2,503,000	
富津市	135	392,500	0	392,500	
浦安市	549	1,192,321	3,363,192	4,555,513	
四街道市	224	847,500	0	847,500	
袖ヶ浦市	374	1,162,500	0	1,162,500	
八街市	399	917,500	572,300	1,489,800	
印西市	196	742,000	0	742,000	
白井市	113	440,000	0	440,000	
富里市	49	178,000	0	178,000	
南房総市	540	1,418,500	0	1,418,500	
匝瑳市	252	603,000	5,000	608,000	
香取市	0	0	0	0	
山武市	224	691,000	0	691,000	
いすみ市	658	2,332,200	0	2,332,200	
千葉市を除く市計	9,113	31,949,230	23,693,797	55,643,027	
印旛	168	511,500	1,814,040	2,325,540	
香取	131	474,000	0	474,000	
山武	209	572,000	0	572,000	
長生	143	600,000	175,900	775,900	
夷隅	232	1,096,000	0	1,096,000	
安房	107	328,000	0	328,000	
郡計	990	3,581,500	1,989,940	5,571,440	
合計	10,819	37,895,820	29,108,436	67,004,256	

イ 分区の実績

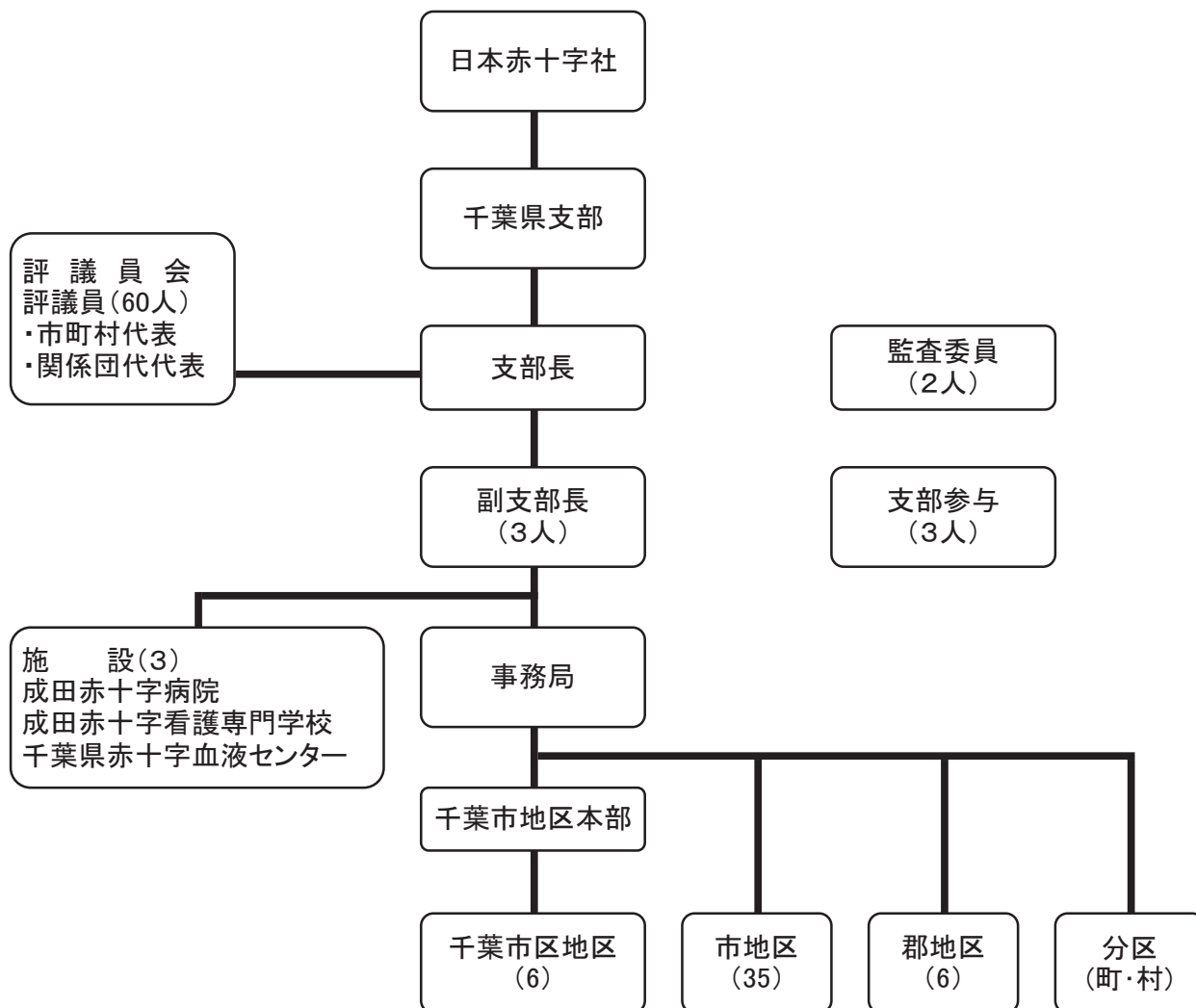
地区名		募集実績			
		奉仕団扱い法人社資		奉仕団扱い 一般社資	奉仕団扱い 実績額合計
		件数	実績額		
		件	円	円	円
印旛郡	酒々井町	80	239,000	346,000	585,000
	栄町	88	272,500	1,468,040	1,740,540
	小計	168	511,500	1,814,040	2,325,540
香取郡	神崎町	9	73,000	0	73,000
	多古町	122	401,000	0	401,000
	東庄町	0	0	0	0
	小計	131	474,000	0	474,000
山武郡	大網白里町	0	0	0	0
	九十九里町	192	471,000	0	471,000
	芝山町	0	0	0	0
	横芝光町	17	101,000	0	101,000
	小計	209	572,000	0	572,000
長生郡	一宮町	80	255,000	3,000	258,000
	睦沢町	33	199,000	0	199,000
	長生村	0	0	153,900	153,900
	白子町	28	96,000	19,000	115,000
	長柄町	2	50,000	0	50,000
	長南町	0	0	0	0
	小計	143	600,000	175,900	775,900
夷隅郡	大多喜町	191	857,000	0	857,000
	御宿町	41	239,000	0	239,000
	小計	232	1,096,000	0	1,096,000
安房郡	鋸南町	107	328,000	0	328,000
	小計	107	328,000	0	328,000
合計		990	3,581,500	1,989,940	5,571,440

(4) 社資・社員募集実績推移（平成19年度～23年度）

年度	一般社資			法人社資	社資総額	個人社員数		法人社員数	
	社費	寄付	計			個人社員数	法人社員数		
19	262,411,591	328,485,043	590,896,634	86,162,066	677,058,700	408,440	14,720		
20	268,009,055	383,509,219	651,518,274	83,553,910	735,072,184	431,109	14,282		
21	256,372,891	338,437,208	594,810,099	78,771,298	673,581,397	402,162	13,894		
22	240,855,248	313,613,425	554,468,673	88,586,280	643,054,953	367,055	13,611		
23	176,712,201	359,975,938	536,688,139	101,469,818	638,157,957	273,124	12,384		



日本赤十字社千葉県支部機構図

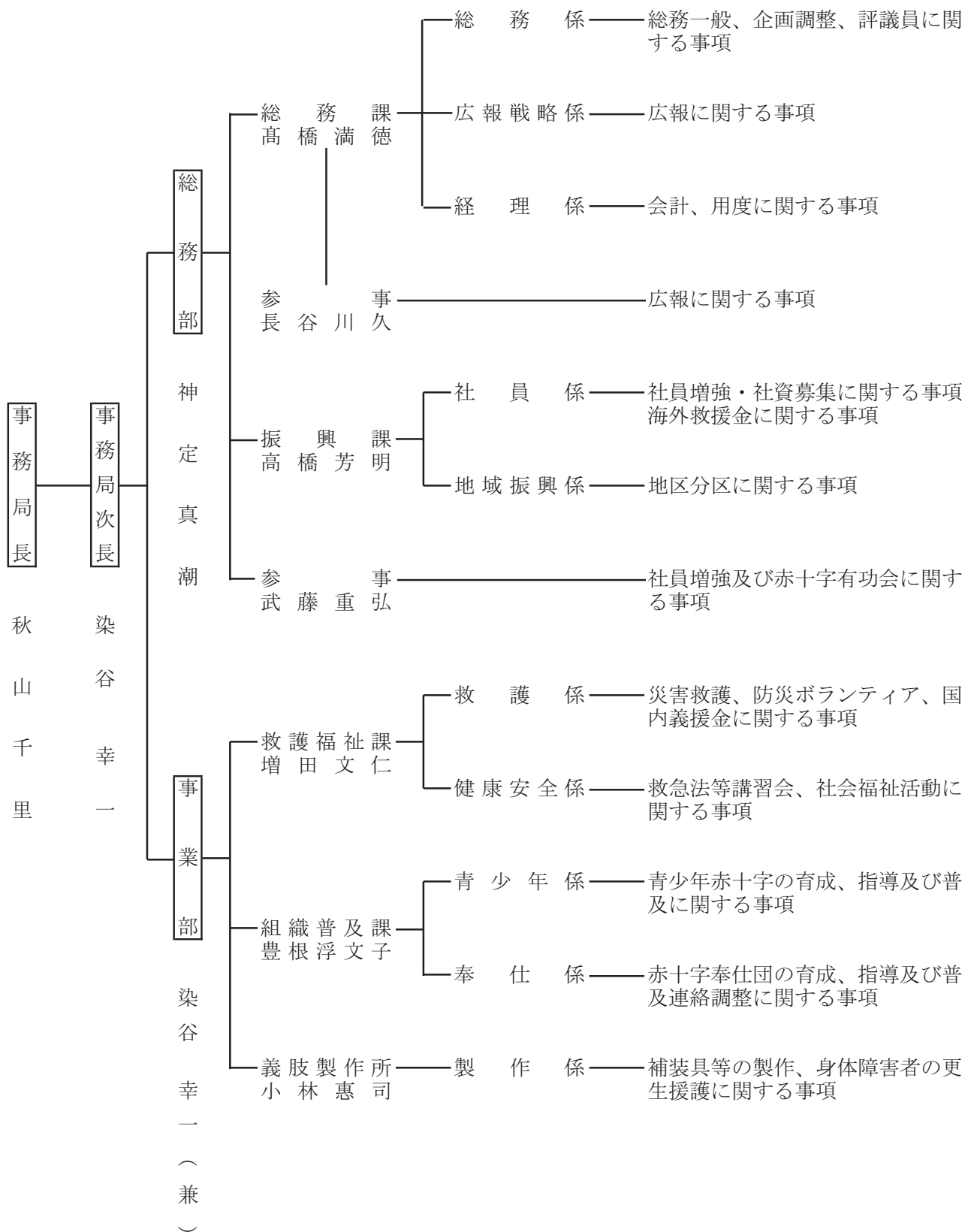


(人)

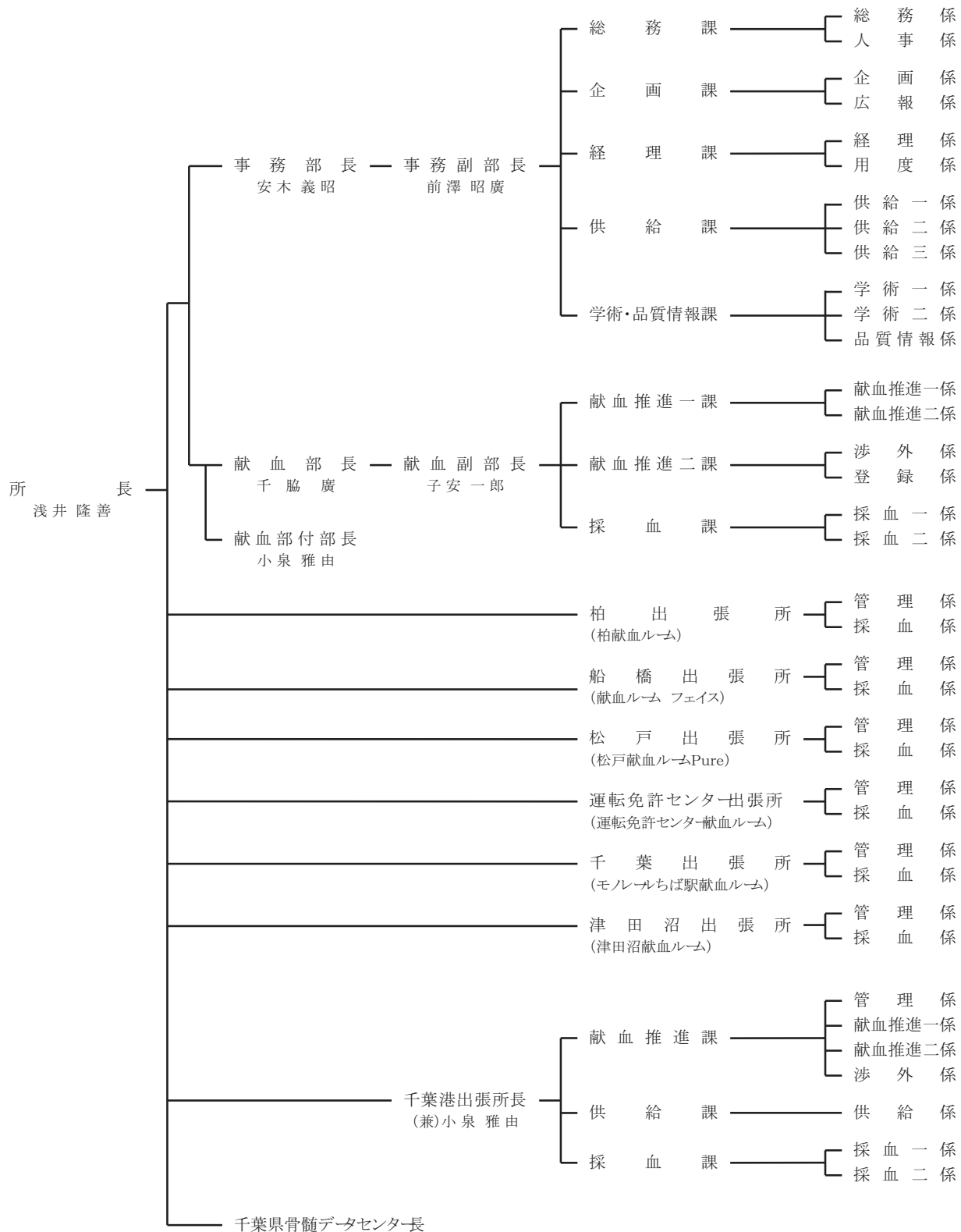
施設名	常勤職員	嘱託及び臨時		計
		常勤	非常勤	
支部事務局(義肢製作所 含)	31	2	0	33
成田赤十字病院	1,016	98	42	1,156
成田赤十字看護専門学校	11	0	0	11
千葉県赤十字血液センター	171	67	85	323
合計	1,229	167	127	1,523

(平成24年3月31日現在)

日本赤十字社千葉県支部事務局組織図



千葉県赤十字血液センター組織図



赤十字奉仕団役員名簿

(1) 地域奉仕団

ア 正副委員長・常任委員

役 職 名	氏 名	役 職 名	氏 名
委 員 長	鎌 田 和 子	常 任 委 員	玉 井 美 知 子 佐久間 イチ子 山 梨 美 代 子 清 水 高 子
副 委 員 長	落 合 準 子		
	高 安 光 子		
	大 坪 紘 子		

イ 地区委員長

地 区 名	委 員 長 名	地 区 名	委 員 長 名
千葉市中央区	佐々木 美智子	我孫子市	永井 尚井
千葉市花見川区	森 芙美子	鴨川市	清水 高子
千葉市稲毛区	森 元 秧	鎌ヶ谷市	川崎 幸子
千葉市若葉区	玉井 美知子	君津市	鎌田 和子
千葉市緑区	田部井 節子	富津市	小泉 とき
千葉市美浜区	石井 佳子	浦安市	大塚 三枝子
銚子市	越川 志津子	四街道市	花浦 智恵子
市川市	落合 準子	袖ヶ浦市	大島 省子
船橋市	稲葉 澄子	八街市	笹川 久子
館山市	鈴木 正	印西市	根本 久子
木更津市	高橋 良子	白井市	正木 富久子
松戸市	多羅尾 定子	富里市	花島 久子
野田市	秋山 咲智子	南房総市	田中 スエ子
茂原市	片岡 光代	匝瑳市	川野 多恵子
成田市	佐久間 イチ子	香取市	高安 光子
佐倉市	木村 登志子	山武市	石橋 能子
東金市	大坪 紘子	いすみ市	熱田 三規
旭市	田中 喜久子	印旛郡	藤原 紀代子
習志野市	田所 喜美子	香取郡	石橋 陽子
柏市	窪田 矩子	山武郡	鈴木 幸子
勝浦市	関野 敬子	長生郡	渡邊 年子
市原市	山田 美代子	夷隅郡	新井 和子
流山市	山梨 美代子	安房郡	平島 美貴子
八千代市	江野澤 眞利子		

(2) 青年奉仕団 委員会

役職	氏名	所属分団
委員	山東 広和	千葉分団
副委員長	清野 翔子	千葉分団
	高橋 孝幸	江戸川大学総合福祉専門学生分団
	四釜 脩	淑徳大学学生分団
委員	菅野 雄太	千葉分団
	福岡 洋佑	江戸川大学総合福祉専門学生分団
	川口 千尋	成田赤十字看護専門学生分団
	鈴木 成美	成田赤十字看護専門学生分団
	吉見 優子	松山福祉専門学生分団
	松井 菜美	松山福祉専門学生分団
	松田 拓郎	帝京平成大学学生分団
	根本 慎太郎	帝京平成大学学生分団
	若狭 啓太	淑徳大学学生分団

(3) 安全奉仕団 委員会

役職	氏名
委員長	清水重彦
副委員長	荒木英彦・山口俊久・加瀬秀樹
委員	高橋真理子・中川いずみ・陣内計枝・掛川博子・佐山昇一郎・岩内元男・大木正枝 東福寺 力・齋藤哲夫・猿渡健三・高柳善江・高梨久幸・松本鉄三郎・宮森文郎
会計	伊藤弥生子
会計監査	山中美三男・室谷淑子

(4) 看護奉仕団 委員会

役職	氏名
委員長	戸村静子
副委員長	杉山一枝・青木佐保子
委員	陣内計枝・井上美枝・塙 みち子・嶋田昌代・藤崎多美代・大塚とし子

(5) 語学奉仕団 委員会

役職	氏名
委員長	中田美紀子
副委員長	高野和生・寺島昭夫・松田郁夫
委員	石渡直子・田中雪子・木村知子・松本憲造
会計	高野和生(兼)
会計監査	三吉逸子・高橋正徳

(6) 病院ボランティア会 役員会

役職	氏名
会 長	三浦久美子
副 会 長	石川幸枝・藤田明也
役 員	出山ユリ子・中山昭子・佐藤和江・阿部純子・宮木京子
会 計	中村英恵・亀田初江
会計監査	伊藤道代・福島祥子

(7) 特殊救護奉仕団 委員会

役職	氏名
委 員 長	関 俊之
副委員長	竹村幸作・向後光男・池田一男
委 員	関川和宏・近藤久男・内山隆司・齊藤 浩・宮本都夫・山鳥敏夫
総務班長	向後光男
顧 問	関 義則

(8) 安全水泳奉仕団 委員会

役職	氏名
委 員 長	斉藤恭子
副委員長	磯濱 岬
委 員	伊藤和江・小松千賀子・須藤由利子・長沼良子・荻原トミエ
会計監査	吉野美砂子・皆川直子

(9) 青少年赤十字賛助奉仕団 委員会

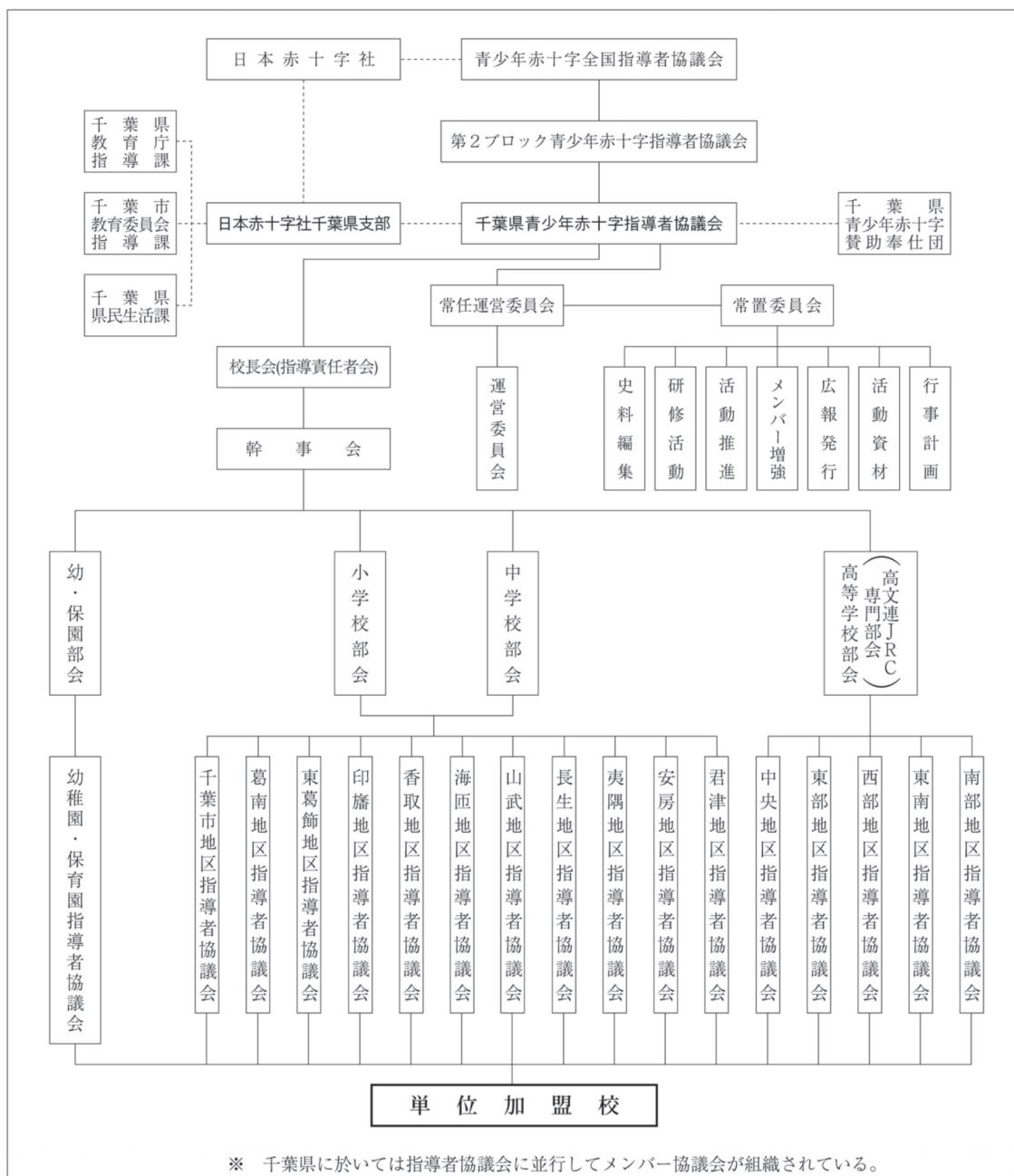
役職	氏名
委 員 長	笠原恒夫
副委員長	今関好雄・山本英雄・石井惟四
委 員	岸本正憲・飯塚徳政・野口晴男・石毛俊三・石田 司・弓削 正・山口 清・渡邊美利 安西迪彦・中後善二
会 計	渡邊美利
会計監査	小林克己・高德恭充
参 与	阿部 明・鈴木祥枝・井上和夫・奥田 誠

2 各種奉仕団及び団員数

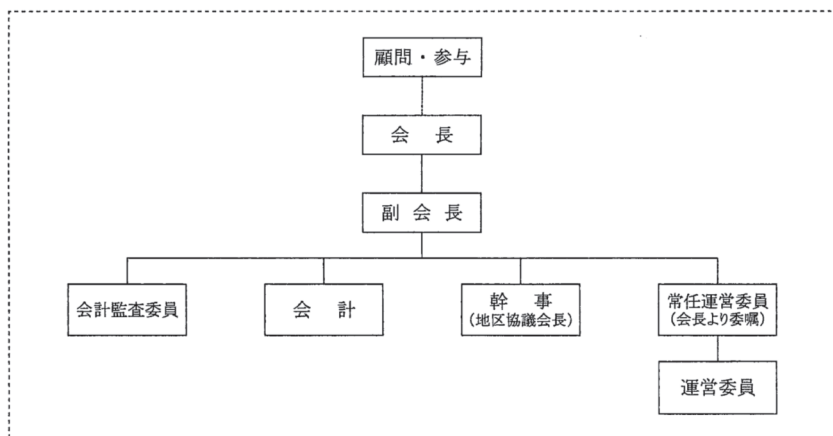
(平成24年3月31日現在)

奉 仕 団 名	団 の 構 成	登 録 団 員 数	創 設 年 月 日
地 域 奉 仕 団	59団	12,396 人	昭和23年 4月 1日
青 年 奉 仕 団	1団(6分団)	323 人	昭和38年12月25日
安 全 奉 仕 団	1団(3分団)	256 人	昭和48年 4月 1日
看 護 奉 仕 団	1団	48 人	昭和63年 6月27日
語 学 奉 仕 団	1団	65 人	平成 元年10月18日
成田赤十字病院ボランティア会	1団	47 人	平成 6年 9月21日
特 殊 救 護 奉 仕 団	1団	51 人	平成12年 2月 1日
安 全 水 泳 奉 仕 団	1団	31 人	平成12年 3月26日
青少年赤十字賛助奉仕団	1団	173 人	平成12年 5月26日
合 計	67団	13,390 人	

千葉県青少年赤十字組織図



千葉県青少年赤十字指導者協議会役員構成図



青少年赤十字指導者協議会役員名簿

(1) 千葉県青少年赤十字指導者協議会 役員

(敬称略)

役職名	氏名	勤務先職名	
顧問	吉開 潔	千葉県教育庁 教育振興部 指導課長	
参与	磯野 和美	千葉市教育委員会 学校教育部 指導課長	
〃	笠原 恒夫	千葉県青少年赤十字賛助奉仕団 委員長	
役職名	氏名	勤務先名	地区名
会長	奥田 誠	香取市立府馬小学校	香取
副会長	堀口 弘子	東庄町立東城小学校	香取
〃	眞田 学	鎌ヶ谷市立鎌ヶ谷中学校	東葛飾
〃	國馬 隆史	千葉県立清水高等学校	西部
会計監査	明石 公雄	香取市立大倉小学校	香取
〃	石橋 哲弥	鎌ヶ谷市立第三中学校	東葛飾
〃	浅野 達也	千葉県立千葉商業高等学校	中央
会計	豊根 浮文子	日本赤十字社千葉県支部	-

(2) 千葉県青少年赤十字指導者協議会 幹事 (地区指導者協議会会長)

(敬称略)

地区名	氏名	学校名
千葉市地区	山本 嘉則	千葉市立蘇我中学校
葛南地区	佐藤 日呂志	船橋市立坪井中学校
東葛飾地区	坂本 健	鎌ヶ谷市立南部小学校
印旛地区	中山 敏栄	印西市立木刈中学校
香取地区	野口 徹	多古町立久賀小学校
海匝地区	立川 則夫	匝瑳市立平和小学校
山武地区	古川 信幸	芝山町立菱田小学校
長生地区	松崎 孝一	茂原市立豊岡小学校
夷隅地区	三上 一雄	布施学校組合立布施小学校
安房地区	田村 賢一	鋸南町立勝山小学校
君津地区	伊東 晶一	市原市立鶴舞小学校
中央地区	桑垣 英夫	千葉県立四街道高等学校
東部地区	桑原 正男	千葉県立多古高等学校
西部地区	白波瀬 正人	千葉県立船橋豊富高等学校
東南地区	田村 清志	千葉県立茂原高等学校
南部地区	木内 辰雄	千葉県立木更津高等学校

(3) 千葉県青少年赤十字指導者協議会 常任運営委員

(敬称略)

役職名	氏名	学校名
運営委員長	石川 安子	大網白里町立瑞穂小学校
運営副委員長	小澤 新一	鎌ヶ谷市立第四中学校
〃	三井 康一	千葉県立我孫子東高等学校
常任運営委員	船越 大志	栄町立北辺田小学校
〃	鈴木 美映子	鋸南町立勝山小学校
〃	浅野 幸子	鎌ヶ谷市立五本松小学校
〃	根本 徹	四街道市立四和小学校
〃	大下 光弘	千葉市立蘇我中学校
〃	吉田 雄三	鎌ヶ谷市立第三中学校
〃	小林 保弘	銚子市立銚子高等学校
〃	柴 恵美子	千葉県立多古高等学校
〃	長谷川 暁	千葉県立我孫子東高等学校
〃	野々上 孝一	敬愛学園高等学校

(4) 千葉県青少年赤十字指導者協議会 運営委員 (地区指導者協議会事務局長)

(敬称略)

地区名	氏名	学校名
千葉市地区	横山 由佳子	千葉市立蘇我中学校
葛南地区	西崎 京子	船橋市立坪井中学校
東葛飾地区	吉田 雄三	鎌ヶ谷市立第三中学校
印旛地区	根本 徹	四街道市立四和小学校
香取地区	小川 美由紀	香取市立府馬小学校
海匝地区	大木 浩	匝瑳市立平和小学校
山武地区	橋口 丈乃	東金市立東小学校
長生地区	河野 恵美子	茂原市立豊岡小学校
夷隅地区	秋山 六実	布施学校組合立布施小学校
安房地区	鈴木 美映子	鋸南町立勝山小学校
君津地区	鶴岡 みつ子	市原市立鶴舞小学校
中央地区	大木 紀子	愛国学園大学附属四街道高等学校
東部地区	柴 恵美子	千葉県立多古高等学校
西部地区	佐伯 啓一	千葉県立船橋豊富高等学校
東南地区	齋藤 哲夫	千葉県立茂原高等学校
南部地区	座間 まゆみ	千葉県立木更津高等学校



人間を救うのは、人間だ。