

平成 24 年 度

事業報告書（資料編）

目 次

日本赤十字社千葉県支部現勢	1
日本赤十字社千葉県支部名誉職名簿	2
災害救護事業の実績	3
(1) 災害救護用資機材等整備状況	3
(2) 災害救護物資備蓄倉庫整備状況	3
(3) 災害救援物資支部拠点倉庫別内訳	4
(4) 災害救援物資等保管倉庫地区区分区内訳	5
(5) 災害救援物資備蓄状況（支部拠点倉庫内訳）	6
医療事業の実績	7
(1) 入院・外来患者取扱状況	7
(2) 救急医療の状況	8
(3) 救命救急センター取扱患者数	9
(4) 診療科別手術実施状況	10
(5) 検査、放射線、薬剤、理学療法、給食数の状況	11
(6) 職員数とその構成	13
(7) 医療機械・備品整備表	13
(8) 医療社会事業の状況	13
(9) 訪問看護ステーション活動状況	18
血液事業の実績	19
(1) 血液製剤別供給状況（県内医療機関への供給数）	19
(2) 血漿分画製剤別販売状況	20
(3) 献血者受入状況	20
(4) 施設別・性別献血者数	20
(5) 献血ルーム別・性別献血者数	20
(6) 年齢別・性別献血者数	21
(7) 職業別・性別献血者数	21
(8) 年度別血液製剤供給単位数の推移（過去10年間）	21
(9) 年度別献血者数の推移（過去10年間）	21
救急法等講習会の実績	22
(1) 救急法等講習会実施状況推移（平成22年度～24年度）	22
(2) 救急法等講習資機材整備状況	22
千葉県赤十字奉仕団の活動実績	23
(1) 赤十字地域奉仕団活動報告	23
(2) 青年赤十字奉仕団活動報告	33
(3) 赤十字安全奉仕団活動報告	36
(4) 赤十字看護奉仕団活動報告	39
(5) 赤十字語学奉仕団活動報告	42
(6) 成田赤十字病院ボランティア会活動報告	44
(7) 赤十字特殊救護奉仕団活動報告	46

(8) 赤十字安全水泳奉仕団活動報告	48
(9) 青少年赤十字賛助奉仕団活動報告	51
青少年赤十字の活動実績	53
(1) 青少年赤十字採用校の状況	53
(2) 青少年赤十字地区リーダーシップ・トレーニング・センターの実施状況	53
義肢製作所の事業実績	54
(1) 出張・訪問相談の推移（平成20年度～24年度）	54
(2) 補装具等の製作・修理状況の推移（平成20年度～24年度）	54
(3) 補装具別取扱件数の推移（平成20年度～24年度）	54
社資及び社員募集の実績	55
(1) 社資募集実績	55
(2) 赤十字社員募集実績	57
(3) 地域奉仕団扱い社資募集実績	58
(4) 社資・社員募集実績推移（平成20年度～24年度）	60
 (参 考)	
日本赤十字社千葉県支部機構図	61
日本赤十字社千葉県支部事務局組織図	62
成田赤十字病院組織図	63
千葉県赤十字血液センター組織図	64
赤十字奉仕団役員名簿	65
千葉県青少年赤十字組織図	68
青少年赤十字指導者協議会役員名簿	69

日本赤十字社千葉県支部 現勢

(平成25年3月31日現在)

1 沿革
 明治25年(1892)11月16日 千葉県委員部設置
 (その後、明治29年に「千葉支部」と、昭和27年に「千葉県支部」と改称)
 昭和23年(1948) 2月 1日 成田赤十字病院開設
 昭和27年(1952)11月15日 義肢製作所開設
 昭和39年(1964) 1月15日 千葉県赤十字血液センター開設
 昭和53年(1978) 4月 1日 成田赤十字看護専門学校開設

2 名 譽 職

支 部 長	森 田 健 作
副 支 部 長	坂 本 森 男
同 同	志 賀 直 温
監 査 委 員	安 田 敬 一
同 同	岩 手 田 利 雄
参 同 与	手 吉 英 男
同 同	川 島 一 夫
同 同	瀧 本 寛

3 社 員 個 人 284,428人
法 人 12,781法人

4 社 資 650,772,594円

5 評 議 員 60人

6 代 議 員 6人

7 青 少 年 赤 十 字 233校(園) 44,193人

幼稚園・保育所(園)	15園	4,228人
小 学 校	89校	18,552人
中 学 校	58校	18,331人
高 等 学 校	70校	2,986人
特 別 支 援 学 校	1校	96人
指 導 者		2,007人

8 赤 十 字 奉 仕 団 67団 13,409人

地 域 奉 仕 団	59団	12,396人
青 年 奉 仕 団	1団	364人
安 全 奉 仕 団	1団	256人
看 護 奉 仕 団	1団	44人
語 学 奉 仕 団	1団	61人
病 院 ボ ラ ン テ ィ ア 会	1団	47人
特 殊 救 護 奉 仕 団	1団	44人
安 全 水 泳 奉 仕 団	1団	28人
青 少 年 赤 十 字 賛 助 奉 仕 団	1団	169人

9 防 災 ボ ラ ン テ ィ ア

リ ー ダ ー	31人
地 区 リ ー ダ ー	236人
一 般 登 録	314人

10 救 急 法 等 の 講 習

	講習回数	受講者数	指導員数
救 急 法	837回	30,830人	280人
水 上 安 全 法	19回	702人	55人
雪 上 安 全 法	5回	33人	3人
健 康 生 活 支 援 講 習	126回	5,934人	64人
幼 児 安 全 法	125回	3,114人	104人

11 看 護 師 等 の 教 育 (成 田 赤 十 字 看 護 専 門 学 校 他)

専 門 学 生 数	99人
大 学 生 数	22人

*大学生数については、日本赤十字看護大学への委託生数

12 国 際 活 動

ネパール赤十字給水・衛生災害対応	1人
国際開発資金協力	10,000,000円
(内 訳)	
ネパール青少年育成等支援事業	2,500,000円
バングラデシュ青少年育成等支援事業	2,500,000円
カンボジア地震犠牲者支援事業	2,500,000円
ウガンダ母子保健事業	2,500,000円
国際救援金	686,162円
NHK海外たすけあい	2,203,331円

13 国 内 災 害 救 護

救護班数	14個班
無線局	91局
救護車両	15台
取扱義援金額	1,823,331,302円
(内 訳)	
茨城県竜巻災害	814,105円
栃木県竜巻災害	642,184円
平成24年7月大分県大雨災害	551,141円
H24.7.12熊本広域大水害	462,496円
平成24年7月福岡県豪雨災害	406,867円
平成24年8月京都府南豪雨災害	408,898円
平成24年鹿児島県奄美地方台風災害	493,149円
東日本大震災	1,819,552,462円
備蓄救護物資 (毛布・日用品セット等)	48,059個

14 医 療 事 業 (成 田 赤 十 字 病 院)

総 病 床 数	719床
入 院 患 者 数	224,959人
外 来 患 者 数	286,139人

15 血 液 事 業 (千 葉 県 赤 十 字 血 液 セ ン タ ー)

献 血 ル ー ム	6箇所
移 動 採 血 車	10台
供 給 数 (換 算 本 数)	796,175.0単位
献 血 者 数	253,128人

* 換算本数とは、各製剤の単位数を本数に換算したもの。

16 社 会 福 祉 施 設 (義 肢 製 作 所)

製 作 修 理 件 数	574人
訪 問 出 張 相 談	365回

17 施 設 及 び 職 員 数 1,574人

日本赤十字社千葉県支部	32人
成 田 赤 十 字 病 院	1,172人
成 田 赤 十 字 看 護 専 門 学 校	13人
千 葉 県 赤 十 字 血 液 セ ン タ ー	359人

会 計 (平 成 25 年 度 予 算) 20,011,308千円

一 般 会 計 (支 部)	724,210千円
医 療 施 設 特 別 会 計	19,287,098千円

日本赤十字社千葉県支部名誉職名簿

(平成25年3月31日現在)

1 支部長、副支部長、監査委員、参与

No.	役職名	氏名
1	支部長	森田健作
2	副支部長	坂本森男
3	〃	志賀直温
4	〃	安田敬一
5	監査委員	岩田利雄
6	〃	手島英男
7	参与	吉田雅一
8	〃	川島貞夫
9	〃	瀧本寛

2 本社理事、代議員 (任期 平成28年2月13日)

No.	役職名	氏名
1	理事・代議員	落合準子
2	代議員	浅野達也
3	〃	有馬安子
4	〃	志賀直温
5	〃	高安光子
6	〃	山中一晃

3 評議員 (任期 平成28年2月13日)

No.	選出区分	評議員氏名
1	千葉市	志村隆
2	〃	島田幸昌
3	〃	石井忍
4	〃	岩成一弘
5	〃	大野恵助
6	〃	土屋稔
7	銚子市	星野隆
8	市川市	落合準子
9	〃	松丸和枝
10	船橋市	飯塚猛志
11	〃	稲葉澄子
12	館山市	金丸謙一
13	木更津市	水越勇雄
14	松戸市	石田勝彦
15	〃	多羅尾定子
16	野田市	藤井浩
17	茂原市	田中豊彦
18	成田市	深山芳文
19	佐倉市	川根紀夫
20	東金市	大坪紘子
21	旭市	明智忠直
22	習志野市	若林一敏
23	柏市	秋山浩保
24	勝浦市	猿田寿男
25	市原市	渡邊昭
26	流山市	染谷郁
27	八千代市	岩澤厚明
28	我孫子市	星野順一郎
29	鴨川市	羽田幸弘
30	鎌ヶ谷市	川崎幸子

No.	選出区分	評議員氏名
31	君津市	鈴木洋邦
32	富津市	正司富夫
33	浦安市	伊藤勝則
34	四街道市	佐藤満
35	袖ヶ浦市	出口清
36	八街市	北村新司
37	印西市	板倉正直
38	白井市	伊澤史夫
39	富里市	岩澤新一
40	南房総市	吉井英明
41	匝瑳市	平山弘
42	香取市	土戸貞美
43	山武市	木内秀雄
44	いすみ市	太田洋
45	大網白里市	金坂昌典
46	印旛郡	中村恒穂
47	香取郡	葛西正明
48	山武郡	鎗田和美
49	長生郡	一戸貞人
50	夷隅郡	松本良二
51	安房郡	大野由記子
52	支部長	山中一晃
53	〃	有馬安子
54	〃	清水重彦
55	〃	高安光子
56	〃	浅野達也
57	〃	白戸章雄
58	〃	石井俊昭
59	〃	齊藤清光
60	〃	愛敬一幸

災害救護事業の実績

(1) 災害救護用資機材等整備状況

品名	配備先				数量	備考
	支部	病院	センター	地区・分区		
業務用無線	2	1	1		91局	基地局
	15	8	14			車載型
	40	10				携帯型
アマチュア無線	1				5局	レピーター局
	1					固定局
	1					車載型
	2					携帯型
業務用簡易無線	14	6			23局	携帯型
衛星携帯電話	5	2			7台	
災害救援車両	1				15台	指揮車
		4				救急車
	1					dERU(国内型緊急対応ユニット)
	7	2				災害救援車
				87		地区分区配備車両
dERUコンテナ	1				1台	
災害救援用バイク	1				1台	
画像伝送システム	2				2式	
AED(自動体外式除細動器)	15	41	21	25	102台	

(2) 災害救護物資備蓄倉庫整備状況

品名	配備先		数量	備考
	支部	地区・分区		
非常用炊飯器	23		134基	
災害救援用リヤカー	7	111	7台	
除染システム	1		3セット	大型除染システム
	2			簡易除染システム
感染症患者移送用機器	1		5セット	カプセル型アイソレーター
	4			車いす型アイソレーター
薬品用冷蔵ケース	1			
医療セット	4		4セット	
携帯型医療セット	4		4セット	
医療セット置き台	4		4セット	
救護班初動用医療資機材セット	2			
DMAT現場携行用医療資機材セット	1			
DMAT医療機材セット	2			
DMAT用超音波プローブ(腹部用)	2			
トリアージシート	2			
折りたたみ式簡易ベッド	23		284台	簡易ベッド
	261			軽量簡易ベッド
担架	53		318台	折りたたみ式担架
	190			四つ折りアルミ担架
	50			エアストレッチャー
	25			バックストラップ
担架架台	45		45セット	
アルミフレームテント	1		1張	10m×6m
リフトテントTM54	1		1張	9m×6m
エアテント	1		4張	6m×6m(大)
	3			5m×4m(小)
スチールテント	27		119張	2間×3間
		92		
小型簡易テント	2		2張	
浄水機	2		2基	
災害用ストーブ(大型)	8		8台	
災害用ストーブ(小型)	14		14台	
組み立てトランク型トイレ	4		4台	
遠赤外線ヒーター	5		5台	
クーラー	10		10台	
船外機付ボート	1		1艇	
メガホン	10		10個	
発電機付バルーン照明器	8		8台	
発電機	11		11台	100w ~ 1kw(投光器付)
電光文字表示ボード	1		1台	
折りたたみ自転車	2		2台	
非常用階段避難車	2		2台	

(3) 災害救援物資支部拠点倉庫別内訳

品名	配備先倉庫									数量
	支部	船橋	成田	市川	木更津	茂原	旭	南房総	柏	
非常用炊飯器	6	2	3	2	2	2	2	2	2	23基
災害救援用リヤカー	1	1	1		1	1	1		1	7台
除染システム (大型)			1							1セット
除染システム (簡易)			2							2セット
感染症患者移送用機器 (カプセル型アイソレーター)			1							1セット
感染症患者移送用機器 (車いす型アイソレーター)			4							4セット
薬品用冷蔵ケース			1							1セット
医療セット			4							4セット
携帯型医療セット			4							4セット
医療セット置き台	2		2							4セット
救護班初動用医療資機材セット			2							2セット
DMAT現場携行用医療資機材セット			1							1セット
DMAT医療機材セット			2							2セット
DMAT用超音波プローブ (腹部用)			2							2セット
トリアージシート	2									2枚
簡易ベッド (旧)		5	6	3	5	4				23台
軽量簡易ベッド	36	96	102	5	5	5		2	10	261台
折りたたみ式担架		5	35	3	5	5				53台
四つ折りアルミ担架	34	5	71	63	5	5		2	5	190台
担架架台	26	6		2	4	4	3			45セット
エアストレッチャー			50							50台
バックストラップ			25							25台
エアテント (大) 6m×6m	1									1張
エアテント (小) 5m×4m	1		2							3張
スチールテント 2間×3間	5	4	6	2	2	2	2	2	2	27張
アルミフレームテント	1									1張
リフトテントTM54	1									1張
小型簡易テント 3m×3m	2									2張
浄水機 (淡水・海水)	1									1基
浄水機 (淡水)			1							1基
災害用ストーブ (大型)	1	1	1	2	1		1	1		8台
災害用ストーブ (小型)	4	1	2	3	2		1	1		14台
組み立てトランク型自動ラップ式トイレ	4									4台
遠赤外線ヒーター				1	1	1	1	1		5台
クーラー	1		4	1	1	1	1	1		10台
船外機付ボート	1									1艇
メガホン	10									10個
発電機付バルーン照明	1	1	1	1	1	1	1	1	1	9台
発電機	3		5		1				2	11台
電光文字表示ボード (LED)	1									1台
折りたたみ自転車	2									2台
非常用階段避難車			5							5台

(4) 災害救援物資等保管倉庫地区区分内訳

	地区区分	倉庫	車両	テント	非常用炊飯器
1	千葉市本部	0	1	1	1
2	中央区	0	1	1	0
3	花見川区	0	1	1	0
4	稲毛区	0	1	1	0
5	若葉区	0	1	1	0
6	緑区	0	1	1	0
7	美浜区	0	1	1	1
8	銚子市	1	1	1	2
9	市川市	2	1	1	4
10	船橋市	0	1	0	0
11	館山市	1	1	1	3
12	木更津市	0	1	1	2
13	松戸市	0	1	1	1
14	野田市	0	2	2	1
15	茂原市	0	1	1	1
16	成田市	1	3	3	2
17	佐倉市	0	1	1	2
18	東金市	2	1	1	2
19	旭市	0	4	4	2
20	習志野市	1	1	2	1
21	柏市	0	1	1	5
22	勝浦市	2	1	1	3
23	市原市	0	1	1	1
24	流山市	2	1	1	6
25	八千代市	0	1	1	1
26	我孫子市	1	1	1	2
27	鴨川市	1	2	2	1
28	鎌ヶ谷市	1	1	1	2
29	君津市	1	1	2	2
30	富津市	1	1	1	2
31	浦安市	0	1	1	1
32	四街道市	2	1	1	5
33	袖ヶ浦市	0	1	1	2
34	八街市	0	1	1	2
35	印西市	2	2	3	6
36	白井市	0	1	1	4
37	富里市	0	1	1	1
38	南房総市	0	7	7	2
39	匝瑳市	1	2	2	1
40	香取市	1	4	4	1
41	山武市	1	4	4	1
42	いすみ市	1	2	3	1
43	印旛	0	1	1	0
44	酒々井町	1	1	1	1
45	栄町	0	1	1	0
46	香取	1	0	1	2
47	神崎町	1	1	1	2
48	多古町	1	1	1	1
49	東庄町	1	1	1	3
50	山武	0	1	1	0
51	大網白里町	1	1	1	6
52	九十九里町	2	1	1	2
53	芝山町	0	1	1	0
54	横芝光町	0	2	2	1
55	長生	0	1	1	0
56	一宮町	0	1	1	2
57	睦沢町	2	1	1	2
58	長生村	2	1	1	1
59	白子町	1	1	1	1
60	長柄町	1	1	1	3
61	長南町	1	1	1	2
62	夷隅	0	0	1	2
63	大多喜町	1	1	1	1
64	御宿町	1	1	1	1
65	安房	0	1	1	0
66	鋸南町	1	1	1	1
		43	87	92	111

(5) 災害救援物資備蓄状況（支部拠点倉庫内訳）

備蓄場所	毛布 (枚)	敷布 (枚)	ガーゼケット (枚)	日用品セット (個)	バスタオル (枚)	収納袋 (枚)	布団 (セット)	安眠セット (セット)	緊急セット (セット)
支部(千葉)	370	190	130	70	290	220	8	300	12
船橋	4,210	0	0	1,020	0	0	22	0	246
成田	0	0	0	0	0	0	0	0	0
市川	5,000	600	0	0	0	0	0	500	666
木更津	3,000	1,130	330	1,400	290	0	0	165	0
茂原	5,180	100	400	100	190	840	0	0	0
旭	4,430	2,500	3,020	0	1,060	0	0	0	0
南房総	4,000	690	1,840	980	1,990	0	0	0	570
柏	0	0	0	0	0	0	0	0	0
合計	26,190	5,210	5,720	3,570	3,820	1,060	30	965	1,494

医療事業の実績

(1) 入院・外来患者取扱状況

ア 平均患者数

区分	入 院												外 来		
	一 般			精 神			感染症(一般より再掲)			計			延数	1日平均	診療実日数
種 別	延数	1日平均	病床利用率	延数	1日平均	病床利用率	延数	1日平均	病床利用率	延数	1日平均	病床利用率			
患者数	208,056	570.0	87.4%	16,903	46.3	92.6%	607	1.7	23.8%	224,959	616.3	87.6%	286,139	1172.7	244

イ 診療科別患者数

診療科別	区分	入 院		外 来	
		延 数	1日平均	延 数	1日平均
内 科	本年度	78,093 人	214.0 人	83,258 人	341.2 人
	前年度	78,962	215.7	88,270	361.8
外 科	本年度	24,543	67.2	22,040	90.3
	前年度	24,623	67.3	22,560	92.5
整 形 外 科	本年度	24,500	67.1	22,867	93.7
	前年度	24,394	66.7	24,044	98.5
脳 神 経 外 科	本年度	16,078	44.0	8,672	35.5
	前年度	16,252	44.4	10,338	42.4
小 児 科	本年度	12,051	33.0	18,171	74.5
	前年度	11,294	30.9	19,699	80.7
新 生 児 セ ン タ ー	本年度	4,741	13.0	-	-
	前年度	4,897	13.4	-	-
小 児 外 科	本年度	101	0.6	46	0.4
	前年度	-	-	-	-
産 婦 人 科	本年度	12,907	35.4	15,274	62.6
	前年度	12,187	33.3	17,436	71.5
皮 膚 科	本年度	799	2.2	6,248	25.6
	前年度	1,120	3.1	7,213	29.6
泌 尿 器 科	本年度	6,832	18.7	11,966	49.0
	前年度	6,464	17.7	15,045	61.7
眼 科	本年度	3,002	8.2	15,459	63.4
	前年度	2,827	7.7	15,222	62.4
耳 鼻 咽 喉 科	本年度	5,016	13.7	8,939	36.6
	前年度	6,149	16.8	9,268	38.0
神 経 内 科	本年度	11,605	31.8	12,880	52.8
	前年度	11,638	31.8	14,685	60.2
麻 酔 科	本年度	0	0.0	453	1.9
	前年度	0	0.0	631	2.6
心 臓 血 管 外 科	本年度	2,925	8.0	1,451	5.9
	前年度	2,535	6.9	1,746	7.2
放 射 線 科	本年度	0	0.0	4,825	19.8
	前年度	0	0.0	5,408	22.2
形 成 外 科	本年度	4,473	12.3	7,413	30.4
	前年度	3,939	10.8	7,304	29.9
口 腔 外 科	本年度	366	1.0	11,643	47.7
	前年度	361	1.0	11,680	47.9
精 神 神 経 科	本年度	16,927	46.4	34,534	141.5
	前年度	16,390	44.8	37,478	153.6
呼 吸 器 外 科	本年度	0	0.0	0	0.0
	前年度	0	0.0	0	0.0
合 計	本年度	224,959	616.3	286,139	1,172.7
	前年度	224,032	612.1	308,027	1,262.4

※平成24年10月より小児外科開設（診療日数：入院182日・外来120日）

(2) 救急医療の状況

ア 救急医療体制

区 分	宿 直	日 直	拘 束	備 考
医 師	9 人	9 人	7～9 人	拘束は宿日直以外の各科の医師
看 護 師 長	1	1	0	
看 護 師	準・深夜3～4人 休日日勤5～7人			
手術室看護師	0	0	3	1人は院内待機
薬 剤 師	1	6～7	0	
検 査 技 師	2	3～4	1	
放 射 線 技 師	1	2	1	
M E	0	0	2	
事 務	1	1	0	夜間受付事務3人委託警備員 休日日勤受付事務5人委託事務員

イ 救急患者数

区 分	人 員	本 年 度	ドクターヘリ (再 掲)	前 年 度	備 考
患者 総 数		22,638 人	61 人	23,855 人	来院方法 救急車 6,984人 ドクターヘリ 61人 その他 15,593人 1日当り平均患者数 62.0人 (前年度 65.4人)
主 な 診 療 科 別 内 訳	内 科	7,325	12	7,669	
	小 児 科	4,195	1	4,639	
	外 科	1,028	0	932	
	整 形 外 科	3,013	12	2,947	
	脳 神 経 外 科	2,011	26	2,103	
	形 成 外 科	1,269	3	1,256	
	産 婦 人 科	643	1	705	
	そ の 他	3,154	6	3,604	

ウ 診療科別救急患者数

各科別	時間常内		時間外		深夜		計		合 計	前年度 合 計	
	外 来	入 院	外 来	入 院	外 来	入 院	外 来	入 院			
内 科	1,005人	537人	3,106人	835人	1,517人	325人	5,628人	1,697人	7,325人	7,669人	
外 科	78	132	388	245	74	111	540	488	1,028	932	
脳 神 経 外 科	337	151	926	270	270	57	1,533	478	2,011	2,103	
整 形 外 科	262	159	1,780	267	464	81	2,506	507	3,013	2,947	
小 児 科	752	233	1,970	301	804	88	3,526	622	4,148	4,593	
新生児センター	0	26	0	16	0	5	0	47	47	46	
小 児 外 科	0	0	0	0	0	0	0	0	0	0	
耳 鼻 咽 喉 科	25	4	297	21	143	8	465	33	498	546	
泌 尿 器 科	28	13	221	25	108	6	357	44	401	425	
産 婦 人 科	50	56	333	87	69	48	452	191	643	705	
皮 膚 科	10	4	235	9	126	3	371	16	387	424	
眼 科	20	0	112	1	39	0	171	1	172	186	
心 臓 血 管 外 科	7	8	6	12	1	6	14	26	40	46	
神 経 内 科	219	149	407	200	126	53	752	402	1,154	1,134	
精 神 神 経 科	52	53	182	52	54	15	288	120	408	596	
麻 酔 科	0	0	0	0	0	0	0	0	0	0	
透 析 科	0	0	0	0	0	0	0	0	0	1	
放 射 線 科	0	0	0	0	0	0	0	0	0	0	
形 成 外 科	146	19	835	20	245	4	1,226	43	1,269	1,256	
口 腔 外 科	9	0	65	0	20	0	94	0	94	246	
呼 吸 器 外 科	0	0	0	0	0	0	0	0	0	0	
本年度	合 計	3,000	1,544	10,863	2,361	4,060	810	17,923	4,715	22,638	23,855
	1日平均	8.2	4.2	29.8	6.5	11.1	2.2	49.1	12.9	62.0	65.2
前年度	合 計	3,148	1,623	11,197	2,667	4,339	881	18,684	5,171	23,855	
	1日平均	8.6	4.4	30.6	7.3	11.9	2.4	51.0	14.1	65.2	
増 減	-148	-79	-334	-306	-279	-71	-761	-456	-1,217		
伸 率	1.0	1.0	1.0	0.9	0.9	0.9	1.0	0.9	0.9		

エ 市町村別救急患者数

時間帯別 市町村別	時間内		時間外		深夜		計		合計	前年度 合計	
	外来	入院	外来	入院	外来	入院	外来	入院			
成田市	1,316人	575人	4,317人	897人	1,685人	313人	7,318人	1,785人	9,103人	9,612人	
富里市	360	172	1,448	274	522	103	2,330	549	2,879	3,129	
八街市	244	137	804	198	316	77	1,364	412	1,776	1,956	
佐倉市	87	66	333	84	136	31	556	181	737	913	
印西市	75	41	295	71	100	15	470	127	597	617	
四街道市	20	20	48	13	21	4	89	37	126	158	
白井市	4	6	10	6	2	2	16	14	30	31	
酒々井町	105	50	469	61	144	33	718	144	862	915	
栄町	123	64	441	119	142	45	706	228	934	994	
東金市	16	10	103	24	43	6	162	40	202	219	
山武市	72	52	263	78	124	21	459	151	610	600	
芝山町	43	27	150	43	53	11	246	81	327	319	
九十九里町	4	10	17	11	9	2	30	23	53	33	
大網白里市	7	4	36	10	21	3	64	17	81	96	
横芝光町	6	4	30	15	14	1	50	20	70	83	
香取市	89	72	401	118	169	33	659	223	882	907	
多古町	23	17	126	22	35	12	184	51	235	222	
神崎町	43	19	114	39	35	12	192	70	262	274	
東庄町	2	1	11	4	2	1	15	6	21	20	
その他県内	126	72	386	78	115	20	627	170	797	878	
県外市町村	235	125	1,061	196	372	65	1,668	386	2,054	1,879	
本年度	合計	3,000	1,544	10,863	2,361	4,060	810	17,923	4,715	22,638	23,855
	1日平均	8.2	4.2	29.8	6.5	11.1	2.2	49.1	12.9	62.0	65.2
前年度	合計	2,981	1,466	11,570	2,322	4,530	775	19,081	4,563	23,644	
	1日平均	8.2	4.0	31.7	6.4	12.4	2.1	52.3	12.5	64.8	
増減		19	78	-707	39	-470	35	-1,158	152	-1,006	
伸率		0.6	5.3	-6.1	1.7	-10.4	4.5	-6.1	3.3	-4.3	

(3) 救命救急センター取扱患者数

取扱患者	入院実人数	内 訳			非入院	計
		退院	死亡	入院中		
	2,759人	2,502人	248人	9人	65人	2,824人

入院疾患別	外 傷									脳血管	心筋梗塞	その他の循環器	代謝性	呼吸器系	消化器系	熱傷	中毒	慢性疾患	泌尿生殖器系	その他	計
	頭部	腹部	胸部	四肢	多発	溺水	窒息	異物	その他												
	224	18	15	181	24	5	29	1	123	513	121	425	158	278	614	10	129	23	121	220	3,232

来院方法別	初期救急医療施設からの転送			二次救急医療からの転送			直接			合計		
	救急車	その他	小計	救急車	その他	小計	救急車	その他	小計	救急車	その他	小計
	184	162	346	133	17	150	1,620	708	2,328	1,937	887	2,824

地域別	印旛	香取海匝	東葛南部	東葛北部	山武夷隅長生	千葉	市原	君津・安房	県外	計
	2,319	171	14	6	176	12	0	3	123	2,824

手術実施件数	区分	頭部	腹部	血管	四肢	胸部	皮膚	その他	計
	来院直後	41件	67件	106件	49件	5件	1件	15件	284件
	入院後	27	7	11	6	0	3	5	59
計	68	74	117	55	5	4	20	343	

特定集中治療	ICU使用	134件	計	362
管理使用状況	CCU使用	228		(413)

()内は前年度

(4) 診療科別手術実施状況

点 科	数 別	0～ 999点	1,000～ 2,999点	3,000～ 4,999点	5,000～ 6,999点	7,000～ 9,999点	10,000～ 14,999点	15,000点 19,999点	20,000点 以上	計	前年度
外 科		59件	57件	38件	218件	77件	134件	53件	498件	1,134件	1,193件
整形外科		130	419	80	42	74	81	248	313	1,387	1,448
脳神経外科		313	78	4	2	2	41	15	142	597	641
眼 科		24	112	28	5	113	662	115	82	1,141	1,160
産婦人科		118	479	121	10	5	10	41	473	1,257	1,261
耳鼻咽喉科		101	104	49	13	47	15	28	115	472	613
泌尿器科		7	32	26	45	23	91	48	91	363	387
皮 膚 科		49	30	8	0	1	36	0	1	125	195
内 科		17	20	254	441	160	198	186	278	1,554	1,622
小 児 科		0	4	8	3	8	10	0	1	34	27
神 経 内 科		7	1	0	0	0	1	0	0	9	8
精 神 科		0	0	0	0	1	2	0	0	3	7
心臓血管外科		5	5	7	1	2	22	64	104	210	304
放 射 線 科		0	0	0	0	0	0	0	0	0	1
形 成 外 科		509	468	225	28	59	75	36	76	1,476	1,633
麻 酔 科		0	0	0	0	0	0	0	0	0	0
口 腔 外 科		3,133	683	43	7	3	11	2	0	3,882	4,682
呼 吸 器 外 科		0	0	0	0	0	0	0	0	0	0
小 児 外 科		0	1	0	4	3	4	0	1	13	0
計		4,472	2,493	891	819	578	1,393	836	2,175	13,657	15,182
備 考		分娩件数 572 件 (前年度 572 件)									

(5) 検査、放射線、薬剤、理学療法、給食数の状況

ア 臨床検査取扱件数

部署		本年度	前年度
一般検査	外来	74,336件	77,882件
	入院	21,141	22,886
	検診	9,770	9,648
	小計	105,247	110,416
血液検査	外来	189,477	183,453
	入院	139,724	133,738
	検診	8,868	8,652
	小計	338,069	325,843
生化学検査	外来	1,521,636	1,527,263
	入院	781,669	795,721
	検診	148,604	143,261
	小計	2,451,909	2,466,245
血ガス	外来	4,473	3,230
	入院	15,566	14,017
	検診	0	0
	小計	20,039	17,247
血清検査	外来	69,633	67,761
	入院	13,875	15,383
	検診	17,872	17,384
	小計	101,380	100,528
輸血検査	外来	10,508	9,243
	入院	11,463	11,232
	検診	989	1,389
	小計	22,960	21,864
微生物検査	外来	13,439	14,078
	入院	19,215	18,570
	受託	325	345
	検診	0	2
小計	32,979	32,995	
生理検査	外来	29,908	30,789
	入院	10,213	10,814
	検診	24,399	24,049
	小計	64,520	65,652
病理検査	外来	9,461	8,991
	入院	4,350	4,313
	検診	1,619	1,544
	小計	15,456	14,848
院内検査	外来合計	1,922,871	1,923,035
	入院合計	1,017,216	1,026,674
	検診合計	212,446	205,929
	合計	3,152,533	3,155,638
外注検査		133,843	138,030

イ 放射線取扱件数

項目	区分	本年度	前年度
直接	一般撮影	59,308 件	60,621 件
	マンモグラフィ	2,082	2,185
	断層	0	113
	パントモ	1,508	1,471
	ポータブル	15,377	15,115
	I-P等	492	573
	X線透視	2,333	2,229
CT		29,839	28,947
RI		1,443	1,335
MRI		7,855	7,424
血管		324	339
心カテ		674	632
治療	照射	5,237	6,298
	門数	14,906	18,832
	CTシミュレーション	216	218
	新患者	245	253
総稼働件数		141,839	146,585
総稼働人数		124,168	125,662

検診センター放射線取扱件数

項目	区分	本年度	前年度
検診業務	胸部部	7,787 件	7,950 件
	乳腺	1,494	1,566
	胃部	4,944	5,570
	骨密度	104	94
	MRI脳ドック	640	653
	CT肺がん検診	312	385
総稼働件数		15,281	16,218

ウ 薬剤処方箋数

区分	本年度			前年度		
	入院	外来	計	入院	外来	計
処方箋数	91,862	47,669	139,531	89,491	53,821	143,312
処方剤数	198,286	148,633	346,919	189,879	167,414	357,293
処方延剤数	1,338,068	3,359,170	4,697,238	1,169,810	3,282,239	4,452,049

エ 理学療法取扱件数

1) 理学療法取扱患者数

区分	本年度			前年度		
	入院	外来	合計	入院	外来	合計
脳血管	18,656人	38人	18,694人	18,708人	36人	18,744人
運動器	6,505	7	6,512	8,137	2	8,139
呼吸器	13	0	13	0	0	0
その他	408	0	408	0	0	0
合計	25,582	45	25,627	26,845	38	26,883

2) 作業療法取扱患者数

区 分	本 年 度			前 年 度		
	入 院	外 来	合 計	入 院	外 来	合 計
脳血管	7,909人	55人	7,964人	5,164人	167人	5,331人
運動器	1,264	127	1,391	809	26	835
合 計	9,173	182	9,355	5,973	193	6,166

オ 給食件数

1) 特別食食数

区 分	本年度			前年度		
	延給食数	一日平均	比率	延給食数	一日平均	比率
循 環 食	32,324	88.6	19.2%	31,423	86.1	18.2%
胃 潰 瘍 食	1,449	4.0	0.9	2,492	6.8	1.4
糖 尿 病 食	82,039	224.8	48.7	82,021	224.7	47.4
腎 臓 食	12,351	33.8	7.3	9,752	26.7	5.6
脂 肪 食	1,526	4.2	0.9	2,986	8.2	1.7
貧 血 食	674	1.8	0.4	904	2.5	0.5
痛 風 食	0	0.0	0.0	0	0.0	0.0
低 残 渣 食	1,169	3.2	0.7	1,721	4.7	1.0
経 管 栄 養 食	26,093	71.5	15.5	32,190	88.2	18.6
検 査 食	288	0.8	0.2	161	0.4	0.1
透 析 食	10,530	28.8	6.3	9,373	25.7	5.4
合 計	168,443	461.5	100.0	173,023	472.7	100.0

2) 個人栄養指導件数

区 分	本年度	前年度	区 分	本年度	前年度
2 消 化 管 術 後	79	69	2 消 化 管 術 後	14	6
3 脂 質 異 常 症	1	3	3 脂 質 異 常 症	35	51
4 腎 疾 患	79	77	4 腎 疾 患	63	149
5 心 疾 患	93	93	5 心 疾 患	27	23
6 肝 疾 患	1	1	6 肝 疾 患	2	3
7 胆 石 症	8	1	7 胆 石 症	1	0
8 潰 瘍 性 大 腸 炎	2	3	8 潰 瘍 性 大 腸 炎	1	1
9 ク ロ ー ン 病	5	4	9 ク ロ ー ン 病	0	0
10 イ レ ウ ス	1	2	10 イ レ ウ ス	0	0
11 高 血 圧 症	16	6	11 高 血 圧 症	10	9
12 肥 満 症	0	1	12 肥 満 症	21	23
13 妊 娠 高 血 圧 症 候 群 ・ 妊 娠 肥 満 症	0	1	13 妊 娠 高 血 圧 症 候 群 ・ 妊 娠 肥 満 症	5	30
14 睥 疾 患	15	9	14 睥 疾 患	5	3
15 痛 風 ・ 高 尿 酸 血 症	0	0	15 痛 風 ・ 高 尿 酸 血 症	3	5
16 胃 ・ 十 二 指 腸 潰 瘍	1	1	16 胃 ・ 十 二 指 腸 潰 瘍	1	0
17 食 物 ア レ ル ギ ー	0	1	17 食 物 ア レ ル ギ ー	1	0
18 貧 血 症	0	2	18 貧 血 症	1	1
19 そ の 他	7	20	19 そ の 他	0	15
合 計	614	659	合 計	575	703

糖尿病教室指導件数

区 分	本 年 度	前 年 度
1 入 院	668件	655件
2 調 理 実 習	34	45
3 外 来	21	25
合 計	723	725

その他指導件数

区 分	本 年 度	前 年 度
1 減 塩 教 室	0件	52件
2 母 親 学 級	39	59
合 計	39	111

NST

場 所	指 導 者	開 催 日	年 間	
			実 施 回 数	相 談 者 数
病棟全体	医師・看護師・薬剤師・栄養士・臨床検査技師	毎週月曜日の午後	43回	213人

(6) 職員数とその構成

本年度の職員構成人員は次のとおりである。

(単位：人)

職 種	常勤職員	常勤嘱託	非常勤嘱託	計	摘 要
一般職 (一)	105 人 (104)	9 人 (12)	5 人 (3)	119 人 (119)	事務部1027、医療社会事業部事務8、医療社会事業司5.6、精神保健福祉士3
一般職 (二)	71 (74)	23 (15)	1 (1)	95 (90)	看助56、業務員2、調理師22、技術員1.9、その他13
医療職 (一)	131 (128)	22 (23)	15 (15)	168 (166)	内33.6、小13.6、外11.3、整8.7、脳7.3、泌5.6、眼4、皮2.3、耳3.2、神4.3、産8.5、精6.3、麻4.6、心3、リハ2、歯2、形5.2、救集4.5、健診1.6、検査1、病理2.4、放射5.8、感染2、新生児4、小外0.2、研21
医療職 (二)	130 (122)	4 (4)	1 (2)	135 (128)	薬剤師28、管理栄養士5、栄養士1、放技師29、検技師43.2、理療士7、マッサージ師1、臨床工学技師8、視能訓練士4、作業療法士4、心理判定員3.6、歯科衛生士1.5、言語聴覚士0.1
医療職 (三)	583 (588)	47 (44)	25 (21)	655 (653)	助産師28、看護師593.7、准看護師33.3
計	1,020 (1,016)	105 (98)	47 (42)	1,172 (1,156)	

ア. 非常勤職員人数は、常勤職員に換算した数である。イ. () 内数字は、前年度構成

(7) 医療機械・備品整備表

(平成24年度整備)

品 名	数 量	金 額 (円)
眼科用手術顕微鏡システム OPMI Lumere700	1	31,500,000
デジタルX線TV装置 ZEXIRA	1	22,050,000
内視鏡ビデオシステム OTV-S190	2	26,769,309
ナビゲーションカートIIシステム	1	18,000,000
血液成分分離装置 スペクトラ オプティア	1	14,910,000
大動脈内バルーンポンプ CS300	1	14,910,000
ジェットウォッシャー MU-5300	1	12,436,200
医療用赤外線サーモグラフィ装置 インフラアイ3000	1	6,825,000
エックス線骨密度測定装置	1	6,657,000
高周波手術装置 VIO300D	1	6,573,000
VISERA喉頭ビデオスコープシステム LF-V	1	5,512,500
臨床化学自動分析装置 デイメンション	1	5,405,400

(8) 医療社会事業の状況

ア 人間ドック及び事業所健康診断利用状況

区 分	本年度	前年度	対前年度比 (%)
2 日 ド ッ ク	977人	1,006人	97.1%
1 日 ド ッ ク	3,499	3,555	98.4
特 定 健 診	268	310	86.5
生活習慣病予防健診	2,074	2,035	101.9
事業所健康診断	2,615	2,264	115.5
合 計	9,433	9,170	102.9

* 当院の2日ドックは、日本病院会の指定を受けており、本年度977人(宿泊 216 通院 761)であった

* 当院の健康管理センターは、日本人間ドック学会と日本病院会の指定を受けております。

イ 各種相談・指導 (院内開催)

区 分	本 年 度	前 年 度	対 前 年 度 比
オ プ シ ョ ン	2	6	33.3%
集 団 指 導	487	586	83.1%
合 計	489	592	82.6%

ウ 公開健康講座実施状況

	テ ー マ	開催日時	参加人数	講演者	備考
第1回	貧血について	平成24年5月25日(金)	46人	血液腫瘍科部長 青墳 信之 医師	
第2回	くも膜下出血の診断治療とその予防	平成24年6月28日(木)	101	第一脳神経外科部長 中村 道夫 医師	
第3回	骨粗鬆症と高齢者の骨折	平成24年7月24日(火)	102	第一整形外科部長 齋藤 正仁 医師	
第4回	更年期の過ごし方	平成24年9月28日(金)	56	印旛地区助産師会・下総放射線技師会	
第5回	予防接種について	平成24年10月27日(土)	17	新生児科部長 戸石 悟司 医師	
第6回	生活習慣病予防のための食生活	平成24年11月27日(火)	73	栄養課 栄養係長 仁平 学美	
第7回	思春期の子供との接し方	平成25年1月30日(水)	60	第二精神神経科副部長 小池 香 医師	

エ 講義・講師等の職員派遣状況

	講義内容	主催(場所)	派遣職員	人数	実施日
1	北イラク・クルド地域戦傷外科実地研修広報活動	赤十字千葉県支部	整形外科医師	1人	平成24年4月10日
2	成田市保健衛生事業 「こころの健康相談」	成田市	精神科医師・臨床心理士	2	平成24年4月25日 平成24年8月22日 平成24年11月28日 平成25年1月30日
3	保健事業 「1歳6カ月児健康診査・心理相談」	多古町	臨床心理士	1	平成24年5月18日 平成24年8月10日 平成24年11月16日 平成25年2月15日
4	消防学校救急科第32期 病態別応急処置「胸部・腹部外傷」 病態別応急処置「頸椎(頸髄)損傷」	千葉県消防学校	救急集中治療科医師 整形外科医師	2	平成24年5月31日 平成24年6月4日
5	感染対策研修会 「地域連携について」	千葉県地域支援ネットワーク	感染症科医師	1	平成24年6月1日
6	消防学校救急科第32期 病態別応急処置「頭部損傷」	千葉県消防学校	脳神経外科医師	1	平成24年6月12日
7	県立富里特別支援学校 医療的ケアを必要とする児童生徒についての相談、指導、手技の確認等	千葉県立富里特別支援学校	感染症科医師	1	平成24年6月12日
8	成田高等学校 「児童生徒の心理についての理解と支援の在り方について」	成田市教育委員会	臨床心理士	2	平成24年6月15日 平成24年10月12日 平成25年2月22日
9	新人看護研修 「感染予防技術について」	千葉県看護協会	看護師	1	平成24年6月18日
10	成田市生涯大学院 「がん予防と早期発見」 「健康を作る食生活」 「高齢者の病気」 「薬の効用と使い方」 「認知症の基礎知識と予防」	成田市生涯大学院 成田市教育委員会	内科医師 栄養士 内科医師 薬剤師 精神科医師	1 1 1 1 1	平成24年6月20日 平成24年10月2日 平成24年11月30日 平成24年12月4日～11日 平成25年1月30日
11	成田市教育支援センター事例研究会 「不登校児童生徒の心理についての理解と支援の在り方について」	成田市教育委員会	臨床心理士	1	平成24年6月28日 平成24年9月27日
12	成田祇園祭	まちかどふれあい館	外科医師 看護師 内科医師 形成外科医師 看護師 小児科医師 整形外科医師 看護師	1 1 1 1 2 1 1 2	平成24年7月6日 平成24年7月7日 平成24年7月8日
13	オストメイト社会適応訓練講習会 「夏場のスキンケアについて」	成田赤十字病院	看護師	1	平成24年7月7日
14	感染対策研修会 「環境整備について」	チーシーネット千葉	看護師	1	平成24年7月7日 平成24年11月10日

	講義内容	主催(場所)	派遣職員	人数	実施日
15	赤十字事業 水上安全法講習	日本赤十字社千葉県支部	指導員	1人	平成24年7月11日～13日 平成24年7月15日 平成24年8月2日～3日 平成24年8月17日～19日 平成24年9月7日～9日 平成25年1月25日 平成25年2月15～17日
16	平成24年度東日本大震災教育支援事業 サマーキャンプ2012クロスヴィレッジ	本社	看護師	3	平成24年8月11日～14日
17	救急救命士養成所専任教員講習会 「メディカルコントロールのあり方」	日本救急医療財団 日本救急医学会	救急集中治療科医師	1	平成24年8月17日
18	四街道市学校保健会 「教職員のメンタルヘルスについて」	四街道市教育委員会	臨床心理士	1	平成24年8月24日
19	成田ふるさとまつり2012	成田ニュータウン自治会連合会	看護師	8	平成24年8月25日～26日
20	赤十字事業 救急法講習	城西国際大学	指導員	4	平成24年9月11日
21	全国ろうあ者体育大会	社会福祉法人千葉県市聴覚障害者協会	看護師	4	平成24年9月15日～16日
22	国際医療救援における戦傷・災害外傷研修	名古屋第二赤十字病院	形成外科医師	1	平成24年9月15日～17日
23	講義 「医療安全・感染管理」	国保小見川総合病院看護専門学校	看護師	1	平成24年9月26日 平成25年1月16日
24	乳幼児に行うワクチンの種類と接種スケジュール 早期・同時接種の重要性について	千葉県助産師会	新生児科医師	1	平成25年9月28日
25	乳幼児に行うワクチンの種類と接種スケジュール 早期・同時接種の重要性について	千葉県助産師会	新生児科医師	1	平成25年9月28日
26	保健師・看護師部会定例研究会 未熟児支援の基本等	印旛郡市保健指導者研究会	新生児科医師 看護師	2	平成25年10月5日
27	脂質異常症予防講演会 脂質異常症の最新医療情報	富里市	内科医師	1	平成25年10月13日
28	赤十字救急法フェスタ2012	赤十字千葉県支部	指導員	3	平成24年10月18日
29	赤十字事業 救急法短期講習	千葉県看護協会	指導員	2	平成24年10月20日
30	がん患者サロン 「化学療法を受けている方のスキンケア」	成田赤十字病院	看護師	1	平成24年10月23日
31	千葉県感染ナイトセミナー 「感染性胃腸炎感染対策について」	東京サラヤ	看護師	1	平成24年10月26日
32	救急医研修会 代謝・中毒系について	千葉市医師会	内科医師	1	平成25年10月31日
33	社会人講話	吾妻中学校	看護師	1	平成25年11月14日
34	赤十字事業 「パパママのための救急法スクール」	千葉県赤十字会館	感染症科医師	1	平成24年11月16日
35	北総スキンケアフォーラム 「創部にあったケア・外用剤・創傷被覆材の選択について」	佐倉コミュニティーセンター	看護師	1	平成24年11月16日
36	感染対策研修会 「感染対策の実際」	千葉県看護協会	看護師	1	平成24年11月21日
37	千葉県院内感染対策地域事業講演会 感染防止対策加算の実践上の課題と注意点	千葉大学医学部附属病院	感染症科医師	1	平成25年12月1日
38	感染対策研修会 「地域連携について」	千葉県地域支援ネットワーク	感染症科医師	1	平成24年12月1日
39	周産期医療研修会看護コース 新生児感染症とその対応	母子愛育会	新生児科医師	1	平成25年12月5日
40	働きがかりの心の健康 精神科医師の立場から	香取健康福祉センター	精神科医師	1	平成25年12月7日
41	千葉大学教育学部 「保健相談活動」	千葉大学	臨床心理士	1	平成24年12月7日
42	東関東スローマハリビテーション講習会	茨城県建設技術研修センター	看護師	1	平成24年12月14日～16日
	金沢大学 ALSOプロバイダーコース	NPO法人周産期医療支援機構	産婦人科医師	1	平成24年12月15日～16日

	講義内容	主催(場所)	派遣職員	人数	実施日
43	社会人講話	富里中学校	看護師	1人	平成25年1月17日
44	県立富里特別支援学校 医療的ケアを必要とする児童生徒についての相談、指導、手技の確認等	千葉県立富里特別支援学校	感染症科医師	1	平成25年1月24日
45	講義 「医療安全・感染管理」	成田赤十字病院	看護師	1	平成25年1月25日
46	消防学校救急科第33期 病態別応急処置「胸部・腹部外傷」 病態別応急処置「その他の創傷の処置等」 病態別応急処置「頸椎(頸髄)損傷」 病態別応急処置「一般外傷」	千葉県消防学校	救急集中治療科医師 整形外科医師	2	平成25年1月28日～ 平成25年2月1日 平成25年1月16日～ 平成25年1月23日
47	社会人講話	成田中学校	理学療法士	1	平成25年2月5日
48	消防学校救急科第33期 病態別応急処置「頭部損傷」	千葉県消防学校	脳神経外科医師	1	平成25年2月5日
49	校内マラソン大会	千葉県立下総高等学校	看護師	1	平成25年2月7日
50	千葉県周産期医療関係者研修会	東京女子医科大学 八千代医療センター	産婦人科医師	1	平成25年2月9日
51	褥瘡勉強会 「創の状態に合わせた被覆材の選択や最新褥瘡処置」	八千代リハビリテーション病院	看護師	1	平成25年2月12日
53	赤十字事業 「雪上安全教室」	赤十字千葉県支部	指導員	1	平成25年2月14日～17日
55	感染予防策 「MRSA感染対策について」	八千代リハビリテーション病院	看護師	1	平成25年2月19日
56	美里台地区会館ふれあい講座 「ふれあい講座」	美里台地区会館運営協議会 成田市郷部美里台町内会連合会 成田市教育委員会生涯学習課	脳神経外科医師	1	平成25年2月17日
57	事業所研修会 「感染症と感染対策」	AZ企画	看護師	2	平成25年2月20日
58	救急業務研修会	成田市消防本部	救急集中治療科医師	1	平成25年2月21日
59	ALSOプロバイダーコースin okinawa	沖縄県立中部病院	産婦人科医師	1	平成25年3月1日～3日
60	事業所研修会 「5Sと感染対策」	東総感染症研究会	看護師	1	平成25年3月7日
61	褥瘡勉強会 「褥瘡の基礎について」	新町玲光苑	看護師	1	平成25年3月8日
62	新生児蘇生法講習会	千葉県助産師会	新生児科医師	1	平成25年3月9日
63	救急業務研修会	成田市消防本部	救急集中治療科医師 心臓血管外科医師	2	平成25年3月22日
64	新生児蘇生法講習会	千葉大学医学部付属病院周産期母性科	新生児科医師	1	平成25年3月23日

オ 医療福祉相談活動

1) ソーシャルワーカー配置数

区 分	人 数
実人数（常勤職員数）	8人
実人数（非常勤職員数）	1
常勤換算合計	9

2) ケース人数

区 分	人 数
年度実人数	2,272人
年度延人数	13,651

区 分	実人数
新規ケース（入院）	1,500人
新規ケース（外来）	772
終了ケース	1,716

3) 新規ケースの紹介経路

区 分	実件数
医師	851件
理学療法士、作業療法士、言語聴覚士等	18
保健師、助産師、看護師、准看護師	427
その他院内職員	92
本人	214
家族・親戚縁者	273
院外関係機関	381
近隣者・知人	4
ソーシャルワーカー	12
合 計	2,272

4) 問題実数

区 分	実件数
家族関係及び家族が抱える問題	211件
介護・療養生活上の問題	1,382
経済に関する問題	530
日常生活上の問題	283
就労・職場の問題	22
教育の問題	19
医療の確保に関する問題	2,030
人権に関わる問題	53
心理・情緒的問題	282
制度活用に関する問題	595
その他	415
合 計	5,822

5) 援助方法

方 法		延件数
面接	本 人	1,894件
	家族、親戚縁者	1,934
電話	本 人	226
	家族、親戚縁者	1,677
訪問	家庭訪問	272
	その他	17
同行・同伴・代行		48
文書（電子メール、FAX含む）		1,127
情報収集		934
院内協議・カンファレンス		4,260
院外協議・カンファレンス		4,135
合同カンファレンス		212
合 計		16,736

6) 相談援助調整内容

内 容	延件数
家族関係に関すること	783件
在宅介護・地域生活に関すること	2,097
療養生活に関すること	2,797
経済的問題に関すること	948
就労・職場環境に関すること	44
教育環境・就学に関すること	10
虐待・暴力・人権に関すること	84
受診・受療に関すること	1,433
転院に関すること（医療機関）	4,147
他施設利用に関すること（医療機関以外）	1,107
心理・情緒的問題に関すること	1,546
他福祉関係法利用に関すること	1,857
その他（件数）	21
合 計	16,874

7) 介入の時期

区 分	実人数
受診	112人
外来継続	557
入院時	342
入院継続	1,103
退院時	54
その他（件数）	102
合 計	2,272

カ 身体障害者巡回相談件数

担 当	開催日	実施回数	相談者数
医師・ソーシャルワーカー	毎月第2火曜日	12回	51人

(9) 訪問看護ステーション活動状況

		平成24年度	平成23年度	前年度比較	
訪問回数合計	実人数	677人	499人	136%	
	回数	3051回	2495回	122.3%	
保険区分	医療保険	実人数	323人	186人	173.7%
		回数	1305回	883回	147.8%
	介護保険	実人数	354人	313人	113.1%
		回数	1746回	1612回	108.3%
訪問時間帯 回数	標準(8:00~17:59)	3018回	2476回	121.9	
	早朝(6:00~7:59)	2	1	200.0	
	夜間(18:00~21:59)	28	10	280.0	
	深夜(22:00~5:59)	3	8	37.5	
訪問地区別 回数	成田市	2516回	2130回	118.1%	
	富里市	247	165	149.7	
	印西市	20	14	142.9	
	酒々井町	105	112	93.8	
	栄町	158	74	213.5	
	芝山町	5	0		

		平成24年度	平成23年度	前年度比較
訪問開始人数		69人	67人	103.0%
(指示医)	病院(当院)	39	39	100.0
	他病院	7	7	100.0
	開業医	21	21	100.0

※指示医は変更になる場合もあり、重複することもある。

		平成24年度	平成23年度	前年度比較
訪問終了人数		43人	45人	95.6%
(理由)	軽快	0	1	0.0
	施設	3	2	150.0
	医療機関	22	4	550.0
	死亡	17	34	50.0
	その他	1	4	25.0

血液事業の実績

(1) 血液製剤別供給状況（県内医療機関への供給数）

製剤名		本数等	本数	供給単位数
全血製剤	照射人全血液－L R	1単位	2	2
		2単位	3	6
	計		5	8
赤血球製剤	赤血球濃厚液－L R	1単位	6,891	6,891
		2単位	28,164	56,328
	洗浄赤血球－L R	2単位	14	28
	洗浄赤血球液－L R	2単位	1	2
	照射赤血球濃厚液－L R	1単位	19,160	19,160
		2単位	103,624	207,248
	照射洗浄赤血球－L R	1単位	21	21
		2単位	243	486
	照射洗浄赤血球液－L R	1単位	8	8
		2単位	21	42
	照射解凍赤血球－L R	2単位	2	4
	照射合成血－L R	2単位	1	2
	単位別小計	1単位	26,080	26,080
2単位		132,070	264,140	
計		158,150	290,220	
血漿製剤	新鮮凍結血漿－L R	1.5単位	1,946	2,919
		3単位	38,454	115,362
		5単位	7,419	37,095
	計		47,819	155,376
血小板製剤	濃厚血小板－L R	5単位	1	5
		10単位	4,408	44,080
		20単位	14	280
	濃厚血小板H L A－L R	10単位	209	2,090
		15単位	5	75
		20単位	10	200
	照射濃厚血小板－L R	1単位	7	7
		2単位	2	4
		5単位	118	590
		10単位	25,947	259,470
		15単位	86	1,290
		20単位	1,751	35,020
	照射濃厚血小板H L A－L R	10単位	600	6,000
		15単位	28	420
		20単位	52	1,040
	単位別小計	1単位	7	7
		2単位	2	4
5単位		119	595	
10単位		31,164	311,640	
15単位		119	1,785	
20単位		1,827	36,540	
計		33,238	350,571	
合計		239,212	796,175	

※供給単位数：200mL献血由来量を1単位として換算

(2) 血漿分画製剤別販売状況

(単位：本)

製 品 名		本 数
アルブミン製剤	赤十字アルブミン5%静注 12.5g/250mL	15
	赤十字アルブミン20%静注 4g/20mL	1,408
	赤十字アルブミン20%静注 10g/50mL	5,557
	赤十字アルブミン25%静注 12.5g/50mL	7,278
計		14,258
免疫グロブリン製剤	抗HBs人免疫グロブリン筋注 200単位/1mL「日赤」	10
	抗HBs人免疫グロブリン筋注 1000単位/5mL「日赤」	14
	日赤ポリグロビンN5%静注 0.5g/10mL	207
	日赤ポリグロビンN5%静注 2.5g/50mL	1,265
	日赤ポリグロビンN5%静注 5g/100mL	2,590
計		4,086
血液凝固第Ⅷ因子製剤	クロスエイトM静注用 250単位	71
	クロスエイトM静注用 500単位	144
	クロスエイトM静注用 1000単位	1,465
計		1,680
合 計		20,024

(3) 献血者受入状況

(単位：人)

区 分	献血受付者数		献血不適格者数				献 血 者 数		
			血 色 素		そ の 他				
	男	女	男	女	男	女	男	女	計
400 mL 献 血	124,368	52,957	2,414	11,445	10,815	6,027	111,139	35,485	146,624
200 mL 献 血	7,082	39,540	166	6,051	1,027	5,030	5,889	28,459	34,348
血漿成分献 血	15,429	20,813	51	152	62	159	15,316	20,502	35,818
血小板成分献 血	28,890	14,913	623	3,269	1,625	1,948	26,642	9,696	36,338
合 計	175,769	128,223	3,254	20,917	13,529	13,164	158,986	94,142	253,128

(4) 施設別・性別献血者数

(単位：人)

施設 献血種別	母 体		献 血 ル ーム		移 動 採 血		出 張 採 血	
	男	女	男	女	男	女	男	女
400 mL 献 血	0	0	44,454	16,878	60,130	16,299	6,555	2,308
200 mL 献 血	0	0	2,001	11,498	3,585	14,878	303	2,083
血漿成分献 血	0	0	15,316	20,502	0	0	0	0
血小板成分献 血	0	0	26,642	9,696	0	0	0	0
合 計	0	0	88,413	58,574	63,715	31,177	6,858	4,391

(5) 献血ルーム別・性別献血者数

(単位：人)

献血種別	献血ルーム		フェイス		柏		運転免許センター		津田沼		松戸Pure	
	男	女	男	女	男	女	男	女	男	女	男	女
400 mL 献 血	8,821	3,429	6,756	2,829	5,715	2,423	13,747	4,531	5,097	2,065	4,318	1,601
200 mL 献 血	507	2,650	235	1,527	478	2,103	304	2,597	285	1,738	192	883
血漿成分献 血	4,007	4,235	3,158	5,127	3,029	4,672	0	0	3,059	3,675	2,063	2,793
血小板成分献 血	6,265	2,036	6,036	1,545	5,273	2,497	0	0	5,283	2,020	3,785	1,598
合 計	19,600	12,350	16,185	11,028	14,495	11,695	14,051	7,128	13,724	9,498	10,358	6,875
	31,950		27,213		26,190		21,179		23,222		17,233	

(6) 年齢別・性別献血者数

(単位：人)

年齢 献血種別	16才～19才		20才～29才		30才～39才		40才～49才		50才～59才		60才～69才	
	男	女	男	女	男	女	男	女	男	女	男	女
400 mL 献血	6,733	2,242	19,503	7,827	25,622	7,688	32,543	8,928	19,302	6,018	7,436	2,782
200 mL 献血	2,839	6,385	648	5,527	492	5,192	727	5,554	701	3,790	482	2,011
血漿成分献血	284	998	2,451	5,521	3,597	4,750	4,676	4,586	2,604	2,926	1,704	1,721
血小板成分献血	366	399	3,678	2,598	6,700	2,877	9,414	2,827	5,016	995	1,468	
合計	10,222	10,024	26,280	21,473	36,411	20,507	47,360	21,895	27,623	13,729	11,090	6,514

(7) 職業別・性別献血者数

(単位：人)

職業 献血種別	会社員		公務員		学 生				そ の 他	
	男	女	男	女	高 校 生		そ の 他		男	女
					男	女	男	女		
400 mL 献血	68,670	12,710	18,443	2,459	2,134	577	9,417	3,756	12,475	15,983
200 mL 献血	1,790	8,754	504	1,770	2,438	4,842	558	2,959	599	10,134
血漿成分献血	9,761	7,325	2,031	1,106	85	286	830	2,206	2,609	9,579
血小板成分献血	17,523	3,736	3,491	496	112	104	1,181	962	4,335	4,398
合計	97,744	32,525	24,469	5,831	4,769	5,809	11,986	9,883	20,018	40,094

(8) 年度別血液製剤供給単位数の推移（過去10年間）

(単位：単位換算数)

製剤名	15年度	16年度	17年度	18年度	19年度	20年度	21年度	22年度	23年度	24年度
全血製剤	137	6	18	0	4.0	0.0	2	0	0.0	8
赤血球製剤	234,401	238,189	243,982	246,391	255,256.0	264,344.0	278,149	289,327	291,635.0	290,220
血漿製剤	153,603	154,855	152,281	134,986	153,380.5	163,957.5	174,108	163,300	165,374.5	155,376
血小板製剤	288,619	288,144	272,672	277,492	292,813.0	303,377.0	316,596	346,910	331,528.0	350,571
合計	676,760	681,194	668,953	658,869	701,453.5	731,678.5	768,855	799,537	788,537.5	796,175

(9) 年度別献血者数の推移（過去10年間）

(単位：人)

献血種別	15年度	16年度	17年度	18年度	19年度	20年度	21年度	22年度	23年度	24年度
400 mL 献血	107,252	107,409	105,334	106,064	116,535	122,849	127,374	135,826	143,435	146,624
200 mL 献血	55,806	52,610	54,222	51,907	44,813	40,266	40,478	34,788	37,636	34,348
血漿成分献血	31,506	29,123	30,946	28,753	33,295	39,315	45,595	34,929	31,817	35,818
血小板成分献血	31,090	30,693	29,800	30,466	31,083	30,459	31,315	33,707	33,644	36,338
合計	225,654	219,835	220,302	217,190	225,726	232,889	244,762	239,250	246,532	253,128

救急法等講習会の実績

(1) 救急法等講習会実施状況推移（平成22年度～24年度）

講習名称		実施回数(回)			受講者数(人)			合格者数(人)		
		22年度	23年度	24年度	22年度	23年度	24年度	22年度	23年度	24年度
救急法	基礎講習	110	114	130	3,210	3,397	3,517	3,201	3,355	3,512
	救急員養成講習	63	68	64	1,659	1,862	1,631	1,585	1,803	1,578
	資格継続研修	17	18	19	300	241	374			
	短期講習	506	607	624	21,504	23,258	25,308			
合計		696	807	837	26,673	28,758	30,830	4,786	5,158	5,090
水上安全法	救助員養成講習Ⅰ	4	5	5	213	177	146	132	148	114
	救助員養成講習Ⅱ	2	1	2	22	14	17	21	14	15
	資格継続研修	3	4	4	24	46	47			
	短期講習	9	7	8	897	736	492			
合計		18	17	19	1,156	973	702	153	162	129
雪上安全法	救助員養成講習Ⅰ	1	1	1	15	6	9	12	6	7
	救助員養成講習Ⅱ	1	1	1	15	6	9	12	6	7
	資格継続研修	1	1	2	1	1	10			
	短期講習	1	1	1	4	3	5			
合計		4	4	5	35	16	33	24	12	14
健康生活支援講習	支援員養成講習	6	9	8	85	145	97	83	139	94
	資格継続研修	2	2	2	10	6	7			
	災害時高齢者支援講習	11	31	53	218	750	2,873			
	上記を除く短期講習	80	93	63	4,221	4,198	2,957			
合計		99	135	126	4,534	5,099	5,934	83	139	94
幼児安全法	支援員養成講習	11	11	12	225	198	181	219	195	177
	資格継続研修	3	3	4	25	12	25			
	短期講習	105	92	109	2,769	2,112	2,908			
合計		119	106	125	3,019	2,322	3,114	219	195	177
総合計		936	1,069	1,112	35,417	37,168	40,613	5,265	5,666	5,504

(2) 救急法等講習資機材整備状況

品名	数量	備考
訓練人形(成人)	15体	レコーディング・レサシアン
	133体	リトルアン
	5体	チョーキング・チャーリー
	2体	JAMYⅡ RECO
	2体	JAMYⅢ
	12体	JAMYⅢ RECO
	60体	Actor911
訓練人形(幼児・乳児)	40体	リトルジュニア
	43体	ベビーアン
	38体	JAMYⅡ i
	13体	JAMYⅡ i babyN
AEDトレーナー	228台	ハートスタートFR2対応(レールダル)
	4台	ハートスタートHS1対応(レールダル)
	6台	AEDトレーナー(メトロ)
	3台	AEDトレーナー(日本光電)
	1台	ParamedicCU-ER1(CUMS)
救急法	1組	外装模型セット
水上安全法	10本	ライフガードチューブ
	15本	ウォーターパークチューブ
	4個	リングブイ
	6個	バックボード
	7個	レスキューボード
雪上安全法	1杯	アキヤ
健康生活支援講習	1台	電動ベッド
	1台	その他のベッド
	3台	車椅子

千葉県赤十字奉仕団の活動実績

(1) 赤十字地域奉仕団活動報告

ア 年間の活動状況

行事名	期 日	会 場	参加者数	内 容
1 会議関係				
(1)市区町村委員長会議				
(第1回)	4月18日(水)	支部	52人	H23活動報告、H24活動計画
(第2回)	10月4日(木)	支部	52人	H24上半期報告・下半期計画、H25年度活動目標(案)
(第3回)	1月9日(水)	医療センター	46人	新春のあいさつ、H25年度活動目標
(第4回)	3月5日(火)	支部	51人	H24年度活動報告、H25年度活動計画
(2)正副委員長・常任委員会				
(第1回)	9月21日(金)	支部	9人	H24上半期報告、下半期計画、H25活動目標(案)
(第2回)	2月18日(月)	支部	9人	H24活動報告、H24活動目標(案)
(3)運営委員会 (第1回)	5月10日(木)	支部	18人	H24系統研修会について
(臨時)	6月12日(火)	支部	17人	情報交換会、リーダーフォローアップ研修会の打合せ
(第2回)	8月8日(水)	支部	8人	リーダー研修会の事前打合せ
(第3回)	11月28日(水)	支部	9人	RCVSの事前打合せ
(第4回)	2月18日(月)	支部	24人	H24系統研修会の反省、今後の研修運営
【全奉仕団関係】				
(1)支部委員会 (第1回)	5月23日(水)	支部	2人	H23活動報告、H24活動計画
(第2回)	11月20日(火)	支部	8人	H24上半期活動報告、H24下半期活動計画
2 研修会関係				
(1)レッドクロス・ボランティアスクール	1月24日(木) ～25日(金)	幕張セミナー ハウス	27人	中級研修
(2)リーダー研修会	9月27日(木) ～28日(金)	幕張セミナー ハウス	17人	上級研修
(3)リーダーフォローアップ研修会	7月4日(水)	支部	19人	リーダーの質の維持・向上
(4)奉仕団情報交換会	6月26日(火)	支部	46人	奉仕団活動に関する情報交換会
(5)技術指導者養成研修会	2月13日(水)	支部	41人	JRC加盟校などで行う体験学習指導
3 行事・活動関係				
(1)世界赤十字デーキャンペーン	5月12日(土)	QVCマリンフィールド	-	赤十字思想普及キャンペーン (千葉ロッテマリーンズ'赤十字応援デー)
(2)赤十字のつどい	通年	各ブロック	1,360人	※別紙のとおり
(3)夏期特別献血	7～8月	県内	-	献血要請、呼びかけ
(4)臓器移植普及推進月間 街頭キャンペーン	10月 第1土曜日		-	中止 *主催者都合による
(5)支部創立120周年記念 千葉県赤十字大会	11月8日(木)	千葉県文化会館	1,116人	
(6)献血感謝のつどい	10月23日(火)	千葉県文化会館	32人	
(7)冬期特別献血	12月～3月	県内		献血要請、呼びかけ
【訓練関係】				
(1)九都県市合同防災訓練 ア 千葉県会場	9月1日(土) ～2日(日)	市川市	67人	非常食炊き出し
イ 千葉市会場	9月1日(土)	稲毛区	30人	非常食炊き出し

イ 「夏期」 特別献血への支援

(単位：人)

期 日	地 区	献 血 会 場	受付数	200m L 献血	400m L 献血	成分献血	不採血数	献血者数
6月28日(木)	匝瑳市	匝瑳市役所	104	15	67		22	82
7月11日(水)	茂原市	茂原市中央公民館	55	8	41		6	49
7月12日(木)	富里市	富里市役所	68	10	43		15	53
8月4日(土)	野田市	イオンノア店	47	8	27		12	35
8月6日(月)	柏市	柏市役所	57	3	45		9	48
8月8日(水)	東金市	東金市役所	177	30	106		41	136
8月19日(日)	千葉市	親子三代夏祭り	75	13	49		13	62
8月21日(火)	君津市	君津市保健福祉センター	85	14	46		25	60
8月24日(金)	鴨川市	天津小湊支所	23	3	19		1	22
8月27日(月)	千葉市中央区	中央区役所	60	9	34		17	43
8月27日(月)	千葉市緑区	緑区役所	28	12	12		4	24
8月27日(月)	千葉市稲毛区	稲毛区役所	21	3	14		4	17
8月27日(月)	千葉市若葉区	若葉区役所	63	10	37		16	47
8月27日(月)	千葉市花見川区	花見川区役所	37	6	19		12	25
8月27日(月)	千葉市美浜区	美浜区役所	32	5	17		10	22
8月28日(火)	四街道市	四街道市役所	60	12	36		12	48
8月30日(木)	鎌ヶ谷市	鎌ヶ谷市役所	64	11	40		13	51
9月1日(土)	八千代市	みずほ銀行 八千代台支店前	34	7	18		9	25
9月2日(日)	鴨川市	イオン鴨川	68	17	36		15	53
9月19日(水)	銚子市	銚子市保健福祉センター	63	12	33		18	45
9月22日(土)	野田市	イオンタウン野田七光台	103	14	70		19	84
9月24日(月)	野田市	野田市役所	57	6	45		6	51
10月2日(火)	我孫子市	我孫子市役所	83	20	63		0	83
23会場			1,464	248	917	0	299	1,165

ウ 「冬期」 特別献血への支援

(単位：人)

期 日	地 区	献 血 会 場	受付数	200m L 献血	400m L 献血	成分献血	不採血数	献血者数
12月2日(日)	八千代市	京成勝田台駅前	35	8	18		9	26
12月4日(火)	勝浦市	勝浦市役所	36	10	23		3	33
12月8日(土)	野田市	イオンノア	51	10	30		11	40
12月19日(水)	船橋市	船橋市役所	103	10	73		20	83
12月21日(金)	鴨川市	鴨川市天津小湊保健福祉センター	29	8	17		4	25
12月25日(火)	八街市	八街市役所	68	18	34		16	52
12月26日(水)	四街道市	四街道市役所	55	7	37		11	44
12月26日(水)	成田市	成田市役所	88	11	59		18	70
12月26日(水)	我孫子市	我孫子市役所	125	19	87		19	106
12月27日(木)	富里市	富里市役所	80	4	68		8	72
1月4日(金)	柏市	柏市役所	45	2	38		5	40
1月7日(月)	銚子市	銚子市保健福祉センター	42	8	29		5	37
1月8日(火)	君津市	君津市保健福祉センター	98	24	56		18	80
1月10日(木)	東金市	東金市役所	143	32	82		29	114
1月13日(日)	旭市	サンモール旭店	79	14	46		19	60
1月15日(火)	匝瑳市	匝瑳市役所	81	9	54		18	63
1月16日(水)	千葉市中央区	中央区役所	52	9	30		13	39
1月16日(水)	千葉市緑区	緑区役所	18	6	7		5	13
1月16日(水)	千葉市稲毛区	稲毛区役所	17	2	12		3	14
1月16日(水)	千葉市若葉区	若葉区役所	55	11	30		14	41
1月16日(水)	千葉市花見川区	花見川区役所	22	5	13		4	18
1月16日(水)	千葉市美浜区	美浜区役所	29	8	17		4	25
1月28日(月)	勝浦市	勝浦市役所	降雪でバスが到着できず中止					
2月1日(金)	習志野市	モリシア津田沼	26	1	18		7	19
2月2日(土)	八千代市	フルルガーデン八千代	76	12	48		16	60
2月3日(日)	茂原市	茂原ショッピングプラザ アスモ	73	14	48		11	62
3月22日(金)	富津市	富津市役所	82	18	53		11	71
27会場			1608	280	1027	0	301	1307

エ 「赤十字のつどい」実施状況

ブロック	地区	開催期日	会場	参加者数	内容
中央	千葉市	平成24年11月18日(日)	千葉市ハーモニープラザ	383人	演奏会、ジャグリング、各種講習会、健康相談、非常食、展示等
西部	野田市	平成24年12月15日(土)	野田市役所	217人	講演、点字、救急法・健康生活支援講習会等
東部	佐倉市	平成25年2月24日(日)	佐倉志津コミュニティセンター	185人	講演、救急法講習会、非常食等
東南	茂原市	平成25年1月27日(日)	茂原市役所	123人	救急法講習会等
南部	館山市	平成24年12月2日(日)	渚の駅 館山	452人	非常食、高齢者疑似体験、救急法、防災グッズ作成等

オ 「一日赤十字」実施状況

	地区区分名	実施日	会場	対象				内容								
				団員	一般	JRC	合計	赤十字	防災	救き出し	FA	HN	CS	シニア	ほか	
1	千葉市	平成25年2月4日(月)	千葉県赤十字会館	83人			83人	○			○					○
2	市川市	平成24年12月8日(土)	市川市勤労福祉センター	37人			73人	○		○	○	○				
3	船橋市	平成24年6月25日(月)	船橋市消防局 講堂	72人			72人		○	○	○					
4	木更津市	平成24年6月9日(土)	木更津市民総合福祉会館	61人	6人		67人			○	○	○				
5	東金市	平成24年7月7日(土)	東金市中央公民館	141人	10人		151人		○	○	○					
6	旭市	平成24年9月26日(水)	いいおかユートピアセンター	77人	3人		80人									
7	柏市	平成24年7月14日(土)	沼南社会福祉センター	38人			38人			○	○					
8	勝浦市	平成24年6月17日(日)	勝浦市役所 大会議室	50人	1人		51人			○	○					
9	流山市	平成25年2月6日(水)	ほっとプラザ下花輪	19人	22人		41人				○					
10	八千代市	平成25年2月9日(土)	八千代市福祉センター	43人	7人		50人			○	○					
11	松戸市	平成24年8月9日(木)	松戸市民会館	20人	30人		50人	○								
12	我孫子市	平成24年8月20日(月)	我孫子市民プラザ	14人	5人		19人									
13	鴨川市	平成24年11月26日(月)	鴨川市総合福祉会館	29人	5人		34人			○	○					
14	鎌ヶ谷市	平成24年7月14日(土)	鎌ヶ谷市総合福祉保健センター	27人	73人		100人				○					
15	君津市	平成24年6月29日(金)	周西公民館	60人	16人		76人			○	○					
16	富津市	平成24年6月14日(木)	富津公民館	49人			49人				○					
17	浦安市	平成25年2月27日(水)	浦安市公民館	26人	1人		27人	○		○						
18	八街市	平成24年9月26日(水)	八街市総合保健福祉センター	67人			67人		○		○					
19	白井市	平成24年10月26日(金)	白井市保健福祉センター	23人	12人		35人		○			○				
20	南房総市	平成25年1月16日(水)	南房総市富山公民館	46人			46人	○	○	○	○					
21	香取市	平成24年9月18日(火)	香取市佐原中央公民館	50人			50人		○		○					
22	山武市	平成24年10月5日(金)	山武市成東老人福祉センター	29人	7人		36人				○					
23	いすみ市	平成25年2月26日(火)	大原文化センター	26人			26人						○			
24	九十九里町	平成24年7月14日(土)	九十九里町保健センター	21人	28人		49人		○		○					
25	横芝光町	平成24年7月18日(水)	横芝光町町民会館	34人			34人		○	○	○					
26	長生村	平成24年6月19日(火)	千葉県赤十字会館	29人			29人	○	○							
27	御宿町	平成24年7月4日(水)	御宿町地域福祉センター	20人	12人		32人		○	○	○					
合 計				1191人	238人		1465人									

カ 体験学習への地域奉仕団員の派遣

	奉仕団名	実施日	学校名	対象/人数		参加者数	非常食	救急法	車いす	シニア体験	点字	その他
1	千葉市稲毛区奉仕団	平成24年5月2日	あやめ台小学校	保護者	20人	10人		○				
2	市川市奉仕団	平成24年12月6日	茂原市立府馬小学校	児童	41人	3人					○	
		平成24年12月10日	茂原市立府馬小学校	児童	41人	3人					○	
		平成25年2月2日	県立行徳高校	生徒	20人	5人		○				
3	船橋市奉仕団	平成24年12月12日(水)	坪井中学校	生徒	146人	5人	○	○				
4	野田市奉仕団	平成24年9月3日(月)	県立関宿高校	生徒	100人	5人	○					
		平成24年11月3日(土)	県立清水高校	生徒 保護者	1000人	10人	○					
5	東金市奉仕団	平成24年9月19(水) ～21日(金)	市立東中学校	生徒	35人	—		○				
		平成24年11月16日(金)	市立福岡小学校	児童 保護者	52人	5人		○				
		平成25年1月25日(金)	市立東小学校	児童	94人	15人		○	○	○		
6	柏市奉仕団	平成25年2月18日(月)	みくに幼稚園	園児	94人	8人		○				
		平成25年3月2日(土)	みくに幼稚園	保護者	30人	8人		○				
7	勝浦市奉仕団	平成24年6月29日(金)	市立上野小学校	—	—	6人		○				
8	八千代市奉仕団	通年	延べ24か所	児童 生徒	88人	139人		○				
9	我孫子市奉仕団	平成24年11月30日(金)	市立並木小学校	児童 一般	110人	2人		○				
		年間6回	市立東条小学校	児童 一般	380人	21人		○				
10	君津市奉仕団	平成24年10月31日(水)	市立周南小学校	児童 保護者	140人	15人						○
		平成24年6月23日(土)	市立久留里小学区	教職員 生徒 保護者	52人	4人						○
		平成24年5月19日(土)	市立清和中学校	教職員 保護者	120人	15人		○				
11	浦安市奉仕団	平成24年12月17日(月)	市立美浜中学校	生徒	200人	—		○				
12	富里市奉仕団	平成24年8月18日(土)	富里市立七栄小学校	生徒 保護者	500人	21人						○
13	香取市奉仕団	平成24年8月7日(火)	JRC加盟校	生徒 保護者	68人	5人			○			
14	いすみ市奉仕団	平成24年9月29日(土)	市立中根小学校	生徒	18人	6人			○	○		
		平成24年10月10日(水)	市立古沢小学校	生徒	17人	6人			○	○		
		平成24年11月2日(金)	市立東海小学校	生徒	34人	6人		○	○	○		
15	大網白里市	平成25年2月12日(火)	市立大網小学校	児童	60人	7人				○		
16	栄町奉仕団	平成24年6月6日(水)	町立栄東中学校			3人			○	○		
17	神崎町奉仕団	平成24年4月21日(土)	北総地域の中学校	生徒	400人	10人	○					
合 計					3860人	343人						

キ パパとママのための救急法スクール実施状況

	奉仕団名	実施日	会場	受講者	参加人数 (分団)
1	千葉市中央区奉仕団	平成24年6月30日(土)	中央保健福祉センター	60人	(13分団)
		平成24年11月24日(土)		55人	(13分団)
2	千葉市花見川区奉仕団	平成24年11月10日(土)	花見川保健福祉センター	13人	16人
3	千葉市稲毛区奉仕団	平成24年12月8日(土)	稲毛保健福祉センター	16人	19人
4	千葉市若葉区奉仕団	平成24年7月14日(土)	若葉区保健福祉センター	50人	20人
		平成24年10月16日(火)		19人	8人
5	千葉市緑区奉仕団	平成24年9月26日(水)	—	11人	17人
6	千葉市美浜区奉仕団	平成24年9月14日(金)	美浜区保健福祉センター	20人	21人
7	市川市奉仕団	平成24年6月23日(土)	市川市勤労福祉センター	20人	35人
8	船橋市奉仕団	平成24年11月10日(土)	船橋市中央公民館	20人	34人
9	館山市奉仕団	平成24年10月11日(木)	南総文化ホール芝生広場	—	10人
10	木更津市奉仕団	平成24年7月14日(土)	木更津市民総合福祉会館	12人	26人
11	松戸市奉仕団	平成24年9月	YOU松戸	—	—
		平成24年2月	YOU松戸	—	—
12	習志野市奉仕団	平成24年9月8日(土)	モリシア津田沼	26人	28人
		平成25年1月19日(土)	藤崎保育所	15人	(3分団)
13	柏市奉仕団	平成24年5月26日(土)	UDCK ららぽーと柏の葉駅	40人	36人
14	流山市奉仕団	平成24年7月8日(日)	十太夫福祉会館	30人	12人
15	浦安市奉仕団	平成24年6月30日(土)	浦安市保健センター	25人	10人
16	四街道市奉仕団	平成24年7月6日(金)	四街道市総合福祉センター	47人	—
17	横芝光町奉仕団	平成24年9月4日(火)	健康づくりセンタープラム	15人	10人
		平成24年11月6日(火)	健康づくりセンタープラム	15人	10人
			合 計	468人	284人

ク 市区町村赤十字地域奉仕団活動一覧表(1)

	地区・分区名	地区・分区主催活動・行事・研修会等																									
		団員増強運動		社資募集運動		一日赤十字	赤十字のつどい	高齢者支援活動				子育て支援活動				地域防災活動				団員研修		講習会					
		チラシの配布・掲示	広報紙への掲載	個人	法人			施設訪問	在宅訪問	集い	その他	パパママ救急法安全教室	防犯パトロール	その他	非常炊き出し	防災訓練(九都県市含む)	研修/会議の実施	その他	基礎研修	その他	救急法	健康生活支援講習(災害時含む)	幼児安全法	その他			
1	千葉市	○		○	○	○	○							○				○	○	○		○	○	○	○		
2	千葉市中央区	○	○	○	○	○	◎							○					○	○	○		○	○	○	○	
3	千葉市花見川区	○		○	○	○	○	○						○					○	○	○		○	○	○	○	
4	千葉市稲毛区	○		○	○	○	○							○					○	○	○		○	○	○	○	
5	千葉市若葉区	○		○	○	○	○							○					○	○	○		○	○	○	○	
6	千葉市緑区	○		○	○	○	○	○						○					○								
7	千葉市美浜区	○		○	○	○	○			○				○					○	○	○		○	○	○	○	
8	銚子市			○	○			○															○	○			
9	市川市			○	○	○	○	○		○				○					○	○	○			○	○		
10	船橋市	○	○	○	○	○	○	○						○									○	○			○
11	館山市						◎							○	○	○											
12	木更津市		○	○	○	○		○		○	○								○	○	○		○	○	○	○	○
13	松戸市	○	○	○	○	○	○	○						○					○	○	○		○		○	○	○
14	野田市		○		○		◎	○											○	○	○			○	○		
15	茂原市				○		◎																	○			
16	成田市			○	○		○	○																			
17	佐倉市			○	○		◎	○		○									○	○							
18	東金市	○			○	○	○		○										○	○			○	○			○
19	旭市		○		○	○		○		○									○					○			
20	習志野市	○	○	○	○		○							○					○	○				○			
21	柏市	○	○	○	○	○	○	○		○				○	○								○	○			
22	勝浦市		○	○	○	○	○	○		○				○	○	○	○						○	○			
23	市原市			○	○			○					○		○	○								○			
24	流山市			○	○	○	○	○						○	○					○	○			○	○		
25	八千代市			○	○	○	○								○	○								○	○	○	
26	我孫子市	○		○		○	○	○		○					○									○	○		
27	鴨川市	○	○		○	○	○	○		○									○				○	○	○		
28	鎌ヶ谷市			○	○	○	○	○						○										○			
29	君津市			○	○	○	○		○		○				○	○			○	○	○		○	○	○	○	○
30	富津市				○	○	○																	○			
31	浦安市		○	○	○	○	○							○					○				○	○			
32	四街道市	○	○		○	○	○	○		○	○	○			○	○			○	○	○		○	○	○	○	
33	袖ヶ浦市			○	○		○									○								○			
34	八街市			○	○	○									○	○	○						○	○			
35	印西市				○			○								○							○				
36	白井市	○	○	○		○			○						○									○	○		
37	富里市			○	○								○										○				
38	南房総市		○	○	○	○	○																	○	○		○
39	匝瑳市				○			○						○	○	○			○				○	○			
40	香取市					○		○																○	○		
41	山武市				○	○	○	○		○					○									○			
42	いすみ市				○	○									○	○				○				○			○

ケ 市区町村赤十字地域奉仕団活動一覧表(2)

地区・分区名	地区・分区主催活動・行事・研修会等														支部主催行事・研修会等						その他				
	市町村主催行事		他地区への講師派遣	広報・機関紙等団報の発行			献血への協力			学校への協力			募金活動			赤十字関係施設奉仕活動	その他	支部主催行事への協力				支部主催研修会への参加			
	イベント参加	その他		夏期特別献血	冬期特別献血	その他	行事への協力	講師(団員)派遣	その他	義援金・救援金	他団体募金活動への協力	救急法フェスタ	キャンペーン等イベント	その他	レッドクロス・ボランティアスクール(人)			リーダーフォローアップ研修会(人)	情報交換会(人)	技術指導者研修会(人)		その他			
1 千葉市	○		○			○	○	○	○	○	○	○	○	○	○	○	6	7	5	4	○	○			
2 千葉市中央区	○					○	○	○	○			○	○	○			○	○	○	2	2	1	1	○	
3 千葉市花見川区	○					○	○	○		○		○	○	○			○	○	○	1	2	1	1	○	
4 千葉市稲毛区	○	○				○	○	○	○	○		○	○	○								1		○	
5 千葉市若葉区	○	○				○	○	○	○	○		○	○	○						1	1	1	1	○	
6 千葉市緑区	○					○	○					○	○												
7 千葉市美浜区	○					○	○					○	○									1	1	○	
8 銚子市	○					○	○					○	○	○								1	1		
9 市川市			○	○		○			○		○	○	○	○						2	4	3	1		
10 船橋市	○	○				○	○	○		○		○									2	2	1	1	
11 館山市											○						○								
12 木更津市	○	○	○			○	○	○	○		○	○									1	1	1		
13 松戸市	○			○			○				○	○	○				○	○			1	1	1	1	○
14 野田市				○	○					○	○	○	○								1	1	1	1	
15 茂原市											○						○								
16 成田市	○						○	○				○	○								1	2	2		
17 佐倉市	○	○				○	○					○	○										1	2	
18 東金市						○	○		○		○		○	○							1	2	1	1	
19 旭市			○			○	○	○		○		○	○							○	1	1	1	1	○
20 習志野市						○	○				○										○	○	○	○	
21 柏市	○					○	○	○	○		○										1	1	1	1	
22 勝浦市	○							○	○		○	○	○								○	○	○	○	
23 市原市																								1	
24 流山市	○			○	○	○	○					○									○	○		○	○
25 八千代市	○			○	○	○		○		○	○	○										2	1		
26 我孫子市	○					○	○		○		○										1	1	1	1	
27 鴨川市		○		○	○	○	○														1	1			
28 鎌ヶ谷市	○					○	○	○													1	2	1	3	
29 君津市	○		○	○	○	○		○		○											2	1	1	1	
30 富津市		○				○																2	1		
31 浦安市	○			○		○															○	○	○		
32 四街道市	○			○	○	○	○	○	○		○	○	○								○	○	○	○	
33 袖ヶ浦市						○	○					○									1	1	1		
34 八街市	○					○	○				○	○									1	1	1	1	
35 印西市											○	○										2		1	
36 白井市	○			○		○		○	○	○	○	○	○	○	15								1	1	
37 富里市	○					○					○	○											1		○
38 南房総市																						17	2	1	1
39 匝瑳市						○	○																		○
40 香取市	○								○	○		○			5								1	1	
41 山武市	○									○											6			2	
42 いすみ市										○												○	1	1	1

※ 数字は参加人数

行事名	期日	会場	参加者数	内容
【訓練関係】 (1)九都県市合同防災訓練 ア 千葉県会場 イ 千葉市会場	9月1日(土) ～2日(日) 9月1日(土)	市川市 稲毛区	— —	
【青少年赤十字関係】 (1)国際交流関係受入事業 (2)JRCスタディセンター ア 小学校の部 イ 中学校の部 ウ 高等学校の部	11月18日(日) 12月25日(火) ～28日(金)	淑徳大学 セミナーハウス クロス・ウェーブ 船橋	13人 1人	国際交流
【他団体との連携】 (1)夢づくり隊～日赤キッズクロスプロジェクト～	8月6日(月) ～9日(木) 随時	岩手県釜石市	5人	ワークショップ (虹色バレット缶バッジ、夢ビルダーカード作製)
【各分団での活動】				

街頭での献血要請呼びかけ状況

番号	実施日	会場	所属	氏名①	氏名②	氏名③	氏名④	人数
1	7月7日	ベシア佐倉店	成田	池田 志保	関 香織			1
2	7月7日	フルルガーデン八千代	成田	石井 希依	加瀬 郁実			2人
3	7月8日	QVCマリンフィールド	成田	岡澤 麻衣	佐藤 果奈			2人
4	7月21日	イオンモール成田	成田	高橋 佳子	富山 藍			2人
5	7月22日	イオンモール成田	成田	宇佐美 りさ	細田 彩	山石 里穂		3人
6	8月4日	フルルガーデン八千代	江戸川	花澤 駆				1人
			成田	細田 彩				1人
7	8月5日	イオン銚子SC	成田	江崎 真澄	小倉 直子	米川 早紀		3人
8	8月11日	イオンモール成田	成田	谷藤 愛莉	森竹 栞			2人
9	8月11日	ベシア佐倉店	成田	笹岡 笑子	渡邊 千陽			2人
10	8月12日	イオンおゆみ野ショッピングセンター	成田	今永 理沙				1人
11	8月19日	イオンタウン館山	江戸川	白熊 亜矢				1人
12	8月25日	イオンモール成田	成田	谷藤 愛莉	渡邊 千陽			2人
13	8月26日	フルルガーデン八千代	江戸川	市勢 文子	高岩 加奈			2人
14	8月26日	イオンモール柏	江戸川	上村 めぐみ	田口 冴子			2人
15	9月1日	みずほ銀行 八千代支店前	千葉	須賀 豊広				1人
16	9月8日	イオンモール成田	成田	長瀬 麻理菜	吉富 優香			2人
17	9月16日	QVCマリンフィールド	千葉	須賀 豊広				1人
			成田	角地 寛子	村元 風沙			2人
18	9月22日	幕張メッセ	成田	池田 志保	石井 希依	大久保 悠華	森竹 栞	4人
19	9月23日	QVCマリンフィールド	千葉	須賀 豊広				1人
20	11月24日	イオンモール成田	成田	北谷 優帆	小坂 はるか	金野 美音		3人
21	12月23日	幕張メッセ	江戸川	小島 稜平	戸井崎 諒			2人
22	12月29日	イオンモール成田	成田	宇佐美 りさ	富山 藍	渡邊 千陽		3人
23	1月3日	成田山(第2駐車場)	成田	細田 彩				1人
24	1月12日	幕張メッセ	成田	岡澤 麻衣	加瀬 郁実	山石 里穂		3人
25	1月12日	イオンモール成田	成田	石井 希依	岡山 聖子	角地 寛子	関 香織	5人
				吉岡 望				
26	1月13日	幕張メッセ	成田	岡澤 麻衣	金野 美音	佐藤 果奈	米川 早紀	4人
27	1月19日	ららぽーと TOKYO-BAY	成田	岡澤 麻衣	山石 里穂			2人
28	1月19日	ららぽーと 柏の葉	成田	角地 寛子	関 香織			2人
29	1月19日	イオンモール成田	成田	石井 希依	海老原 恵	米川 早紀		3人
30	1月19日	ベシア佐倉店	成田	本間 繭	吉岡 望	渡邊 千陽		3人
31	1月20日	ららぽーと 柏の葉	江戸川	古賀 亜希子	高田 絵里菜			2人
32	1月20日	イオンモール成田	成田	今永 理沙	岸 ヤナルイス	小坂 はるか		3人
33	2月2日	フルルガーデン八千代	成田	海老原 恵	加瀬 郁実			2人
34	2月9日	幕張メッセ	成田	今永 理沙	金野 美音	佐藤 果奈	長瀬 麻理菜	4人
35	2月9日	イオン鎌ヶ谷	成田	海老原 恵	吉富 優香			2人
36	2月10日	イオンモール成田	成田	角地 寛子	関 香織	高橋 佳子	富山 藍	4人
37	2月16日	ベシア佐倉店	成田	池田 志保	大久保 悠華	小坂 はるか		3人
38	2月17日	ニッケコルトンプラザ	千葉	菅野 雄太				4人
39	3月24日	イオンモール成田	成田	宇佐美 りさ	小坂 はるか	谷藤 愛莉		3人
40	3月30日	イオンモール成田	千葉	菅野 雄太				1人
41	3月31日	イオンモール成田	千葉	菅野 雄太				1人
41会場								97人

(3) 赤十字安全奉仕団活動報告

行事名	期日	会場	参加者数	内容
1 会議関係				
(1)第1回委員会	4月22日(日)	支部	19人	H23活動報告、H24活動計画
(2)総会	4月22日(日)	支部	94人	H23活動報告、H24活動計画
(3)第2回委員会	9月23日(日)	支部	17人	H24活動進捗報告、H24下半期活動計画
(4)第3回委員会	2月23日(土)	支部	18人	H24活動報告、H25活動計画
【ブロック会議】				
(1)第1回ブロック会議	4月22日(日)	支部	94人	ブロック内講習の指導員調整
(2)第2回ブロック会議	7月8日(日)	支部	78人	ブロック内講習の指導員調整
(3)第3回ブロック会議	1月26日(土)	支部	80人	ブロック内講習の指導員調整
【奉仕団共通関係】				
(1)第1回支部委員会	5月23日(水)	支部	1人	H23活動報告、H24活動計画
(2)臨時支部委員会	10月10日(水)	支部	1人	支部委員会委員長選出
(2)第2回支部委員会	11月20日(火)	支部	1人	H24活動進捗報告、H24下半期活動計画
【委員長出席行事】				
(1)地域奉仕団市区町村委員長会議	4月18日(水)	支部	1人	(地奉)H23活動報告、H24活動計画
(2)青少年赤十字採用校校長会	4月20日(金)	支部	1人	(JRC)H23活動報告、H24活動計画
2 研修会関係				
(1)第1回研修会	7月8日(日)	支部	78人	マスクの使い方、骨折の固定法
(2)第2回研修会	1月26日(土)	支部	85人	話し方の基本(他奉仕団から5名参加)
【系統研修関係】				
(1)特別奉仕団基礎研修会	6月10日(日)	支部	3人	基礎研修
(2)特別奉仕団リーダーシップ研修会	12月1日(土) ～2日(日)	幕張セミナーハウス	5人	中級研修
(3)リーダー研修会	9月27日(木) ～28日(金)	幕張セミナーハウス	—	上級研修
3 講習・指導員関係				
(1)救急法等各種講習会	通年	県内各地		各種講習会の指導
【指導員養成講習会】				
(1)救急法指導員養成講習会	9月14日(金) ～18日(火)	病院	4人	指導員養成
(2)水上安全法指導員養成講習会	9月5日(水) ～9日(日)	蓮沼ウォーター ガーデンほか	1人	指導員養成
【継続研修関係】				
(1)救急法指導員継続研修会				
ア 第1回	2月16日(土)	支部	90人	新規実技内容の伝達
イ 第2回	2月27日(水)	支部	68人	新規実技内容の伝達

行事名	期日	会場	参加者数	内容
(2)幼児安全法指導員継続研修会				
ア 第1回	2月16日(土)	支部	36人	新規実技内容の伝達
イ 第2回	2月27日(水)	支部	32人	新規実技内容の伝達
(3)健康生活支援講習指導員継続研修会				
ア 第1回	3月10日(日)	支部	42人	新規実技内容の伝達
(4)水上安全法指導員継続研修会				
ア 第1回	2月16日(土)	支部	18人	新規実技内容の伝達
イ 第2回	2月27日(水)	支部	15人	新規実技内容の伝達
(5)雪上安全法指導員継続研修会				
ア 第1回	2月16日(土)	支部	—	新規実技内容の伝達
イ 第2回	2月27日(水)	支部	1人	新規実技内容の伝達
【指導員資格継続審査関係】				
(1)救急法指導員資格継続適正審査				
ア 第1回	2月16日(土)	支部	2人	指導技術の審査
イ 第2回	2月27日(水)	支部	5人	指導技術の審査
(2)幼児安全法指導員資格継続適正審査				
ア 第1回	2月16日(土)	支部	—	指導技術の審査
イ 第2回	2月27日(水)	支部	—	指導技術の審査
(3)健康生活支援講習指導員資格継続適正審査	3月10日(日)	支部	42人	指導技術の審査
(4)水上安全法指導員資格継続適正審査	6月16日(土)	日大生産工学部 津田沼校舎	5人	指導技術の審査
4 各部会活動関係				
(1)総務部会				
ア 第1回総務部会	9月23日(日)	支部	3人	
イ 第2回総務部会	2月23日(土)	支部	3人	
(2)研修部会				
ア 第1回研修部会	9月23日(日)	支部	3人	研修会の企画
イ 第2回研修部会	2月23日(土)	支部	4人	研修会の企画
(3)事業部会				
ア 第1回事業部会	9月23日(日)	支部	4人	活動内容の検討
イ 第2回事業部会	2月23日(土)	支部	4人	活動内容の検討
(4)広報部会				
ア 第1回広報部会	9月23日(日)	支部	3人	会報の編集
イ 第2回広報部会	2月23日(土)	支部	3人	会報の編集
(5)普及部会				
ア 第1回普及部会	9月23日(日)	支部	3人	講習普及について
イ 第2回普及部会	2月23日(土)	支部	3人	講習普及について

行事名	期日	会場	参加者数	内容
5 行事・活動関係				
【ブロック活動関係】				
(1)ブロック活動	通年	各ブロック		県内6ブロックにおける救急法等普及活動
【救急法フェスタ2012関係】				
(1)役員会	3月15日(木)	支部	3人	平成23年度中に開催
(2)第1回主任者会	5月26日(土)	支部	6人	
(3)第2回主任者会	7月14日(土)	支部	4人	
(4)第1回担当者会	9月15日(土)	支部	46人	
(5)第2回担当者会	10月17日(水)	千葉県総合 スポーツセンター	43人	前日準備
(6)救急法フェスタ2012	10月18日(木)	千葉県総合 スポーツセンター	60人	
(7)反省会	11月21日(水)	支部	4人	
【救護関係】				
(1)赤十字ジュニア・ライフセービング教室	7月22日(日)	いなげの浜	—	悪天候により中止
(2)千葉市民花火大会	8月4日(土)	幕張	8人	臨時救護
(3)手賀沼エコマラソン	10月28日(日)	柏ふるさと公園周辺	4人	臨時救護
(4)我孫子市新春マラソン	1月27日(日)	我孫子市立 湖北中学校周辺	2人	臨時救護
【訓練関係】				
(1)九都県市合同防災訓練				
ア 千葉県会場	9月1日(土) ～2日(日)	市川市	8人	救急法普及
イ 千葉市会場	9月1日(土)	稲毛区	2人	救急法普及
【赤十字思想の普及】				
(1)全国赤十字大会	5月8日(火)	明治神宮会館	5人	式典
(2)赤十字運動月間キャンペーン	5月12日(土)	QVCマリンフィールド	9人	赤十字思想普及キャンペーン
(3)支部創立120周年記念 千葉県赤十字大会	11月8日(木)	千葉県文化会館	21人	式典
(4)NHK海外たすけあいキャンペーン	12月1日(土) ～25日(火)			
【広報関係】				
(1)会報第38号の発行	3月末			
(2)情報紙「安奉ず」の発行	通年			5回発行 (5月号、7月特別号、9月号、12月号、2月号)

(4) 赤十字看護奉仕団活動報告

行事名	期日	会場	参加者数	内容
1 会議関係				
(1)第1回委員会	4月5日(木)	支部	8人	H23活動報告、H24活動計画
(2)総会	4月5日(木)	支部	18人	H23活動報告、H24活動計画
(3)第2回委員会	9月4日(火)	支部	5人	H24活動進捗報告、H24下半期活動計画
(4)第3回委員会	1月22日(火)	支部	9人	H24活動報告、H25活動計画
【奉仕団共通関係】				
(1)第1回支部委員会	5月23日(水)	支部	1人	H23活動報告、H24活動計画
(2)臨時支部委員会	10月10日(水)	支部	1人	支部委員会委員長選出
(3)第2回支部委員会	11月20日(火)	支部	1人	H24活動進捗報告、H24下半期活動計画
【委員長出席行事】				
(1)地域奉仕団市区町村委員長会議	4月18日(水)	支部	1人	(地奉)H23活動報告、H24活動計画
(2)青少年赤十字採用校校長会	4月20日(金)	支部	1人	(JRC)H23活動報告、H24活動計画
2 研修会関係				
(1)第1回研修会	4月5日(木)	支部	18人	一次救命処置(AED・心肺蘇生)、情報交換会
(2)第2回研修会	9月4日(火)	支部	8人	情報交換会、三角巾を使用した包帯法
(3)第3回研修会	1月22日(火)	支部	12人	情報交換会、簡単な搬送
【系統研修関係】				
(1)特別奉仕団基礎研修会	6月10日(日)	支部	2人	基礎研修
(2)特別奉仕団リーダーシップ研修会	12月1日(土) ～2日(日)	幕張セミナーハウス	2人	中級研修
(3)リーダー研修会	9月27日(木) ～28日(金)	幕張セミナーハウス	—	上級研修
3 臨時救護・活動関係				
【献血関係】				
(1)献血ルームでの奉仕活動	通年	モノレールちば駅		不採血者への健康相談、VVR者の早期発見 ※別紙1のとおり
【臨時救護関係】				
(1)赤十字ジュニア・ライフセービング教室	7月22日(日)	いなげの浜	—	悪天候により中止
(2)千葉市民花火大会	8月4日(土)	幕張	2人	臨時救護
(3)臨時救護	通年	県内		臨時救護 ※別紙2のとおり
4 行事・活動関係				
【赤十字思想の普及】				
(1)全国赤十字大会	5月8日(火)	明治神宮会館	1人	式典
(2)赤十字運動月間キャンペーン	5月12日(土)	QVCマリンフィールド	—	赤十字思想普及キャンペーン
(3)支部創立120周年記念 千葉県赤十字大会	11月8日(木)	千葉県文化会館	5人	式典
(4)NHK海外たすけあいキャンペーン	12月1日(土) ～25日(火)		—	

行事名	期日	会場	参加者数	内容
【救急法フェスタ2012関係】				
(1)役員会	3月15日(木)	支部	1人	平成23年度中に開催
(2)第1回主任者会	5月26日(土)	支部	1人	
(3)第2回主任者会	7月14日(土)	支部	1人	
(4)第1回担当者会	9月15日(土)	支部	2人	
(5)第2回担当者会	10月17日(水)	千葉県総合 スポーツセンター	1人	前日準備
(6)救急法フェスタ2012	10月18日(木)	千葉県総合 スポーツセンター	4人	
(7)反省会	11月20日(火)	支部	1人	
【青少年赤十字関係】				
(1)JRC地区トレーニングセンター				
ア 東葛地区(小・中)	7月下旬 8月上旬	手賀の丘少年自然の家	1人	臨時救護
イ 印旛地区(小・中)		佐倉市草ぶえの丘	1人	
ウ 香取/海浜地区		茨城県立白浜少年自然の家	3人	
エ 山武地区		東金青年の家	4人	
オ 長生地区		東金青年の家	—	
カ 西部地区		茨城県立中央青年の家	1人	
(2)JRCスタディセンター				
ア 小学校の部	12月25日(火) ~28日(金)	セミナーハウス クロス・ウェーブ船橋	1人	臨時救護
イ 中学校の部				
ウ 高等学校の部				
【訓練関係】				
(1)九都県市合同防災訓練				
ア 千葉県会場	9月1日(土) ~2日(日)	市川市	3人	避難所の運営及び臨時救護
イ 千葉市会場	9月1日(土)	稲毛区	—	
【広報関係】				
(1)第1回編集委員会	10月1日(月)	支部	4人	内容検討、原稿依頼
(2)第2回編集委員会	1月16日(水)	支部	4人	
(3)第3回編集委員会	2月13日(水)	支部	4人	「こだま」第26号 (平成25年度総会にて配布)

臨時救護 活動状況

番号	期日	行事名	開催地	傷病者数(人)			参加者数
				男	女	合計	
1	5月13日(日)	障害者スポーツ大会サッカー競技	市原市スポレクパーク	12	0	12	2
2	5月27日(日)	障害者スポーツ大会陸上競技	県スポーツセンター	3	3	6	1
3	5月27日(日)	障害者スポーツ大会水泳競技	県国際水泳場	1	0	1	1
4	5月27日(日)	千葉・青葉の森リレーマラソン	千葉・青葉の森公園	4	1	5	2
5	6月2日(土)	ウォーキング大会	東金	0	1	1	2
6	6月2日(土)	市川市地区「赤十字運動キャンペーン」	市川ニッケコルトンプラザ	0	0	0	2
7	6月10日(日)	千葉県スポーツ祭典 陸上競技会	県スポーツセンター	3	0	3	2
8	7月11日(水)	第49回交通安全子ども自転車千葉県大会	県スポーツセンター	0	0	0	2
9	7月15日(日)	春季空手大会	宮野木スポーツセンター	6	0	6	2
10	7月25日(水) ~ 27日(金)	第32回千葉県みどりの少年団交流集会	大多喜県民の森	8	13	21	6
11	7月30日(月) ~ 8月1日(水)	JRCトレセン(山武地区)	東金青年の家	2	3	5	8
12	8月1日(水) ・ 2日(木)	第1回高等学校卒業程度認定試験	千葉敬愛短期大学	1	2	3	4
13	8月2日(木) ~ 3日(金)	JRCトレセン(長生地区)	東金青年の家	2	2	4	2
14	8月4日(土)	千葉市民花火大会	幕張海岸	4	7	11	2
15	8月5日(日) ~ 7日(火)	JRCトレセン(西部地区)	茨城県立中央青年の家	0	3	3	3
16	8月6日(月) ~ 8日(水)	JRCトレセン(印旛地区)	佐倉草ぶえの丘	1	0	1	3
17	8月6日(月) ~ 8日(水)	JRCトレセン(香取/海浜地区)	茨城県立白浜少年自然家	1	3	4	6
18	8月8日(水) ~ 10日(金)	JRCトレセン(東葛地区)	手賀の丘少年自然の家	0	3	3	3
19	8月15日(水)	全国戦没者追悼式	日本武道館	0	0	0	2
20	8月15日(水)	千葉県忠霊塔拝礼	千葉市弁天町忠霊塔	2	1	3	1
21	8月17日(金) ~ 19日(日)	第36回リトルリーグ野球全国大会	成田市内 4会場	6	1	7	7
22	9月1日(土) ・ 9月2日(日)	全国グランドゴルフ交歓会	県スポーツセンター	2	5	7	4
23	9月1日(土)	九都県市合同防災訓練(帰宅困難者訓練)	現代産業科学館	0	0	0	1
24	9月1日(土) ~ 9月2日(日)	九都県市合同防災訓練(避難所)	市川市2会場	0	0	0	2
25	10月3日(水) (雨天時5日)	館山市陸上競技大会	館山市	4	3	7	1
26	10月11日(木)	千葉県交通安全高齢者自転車大会	花見川緑地公園	0	0	0	2
27	10月12日(金)	障害者雇用促進就職面接会	ポートアリーナ	0	0	0	2
28	10月18日(木)	赤十字救急法フェスタ2012	県スポーツセンター	0	2	2	3
29	10月28日(日)	千葉県介護支援専門員実務研修受講試験	千葉県社会福祉センター	0	0	0	1
30	10月30日(火)	千葉県戦没者追悼式	千葉県文化会館	0	0	0	2
31	11月8日(木)	千葉県高齢者グラウンド・ゴルフ大会	千葉県総合スポーツセンター	0	0	0	2
32	11月8日(木)	支部創立120周年	千葉県文化会館	0	0	0	1
33	11月11日(土) ・ 11月11日(日)	高等学校卒業程度認定試験	千葉敬愛短期大学	0	2	2	2
34	11月15日(木)	千葉県社会福祉大会	千葉・青葉の森公園				2
35	12月9日(日)	千葉県スポーツ祭典・空手大会	宮野木スポーツセンター	2	0	2	2
36	12月13日(木)	千葉県高齢者芸能大会	成田国際文化会館	2	0	2	2
37	12月25日(火) ~ 12月28日(金)	千葉県JRC スタディー・センター	セミナーハウス クロス・ウェーブ船橋	7	1	8	4
38	1月16日(水)	千葉県高齢者囲碁・将棋大会	香取市佐原中央公民館	0	0	0	2
39	1月17日(木)	統計功労者表彰式および統計調査員研修会	青葉の森公園芸術文化ホール	1	0	1	2
40	1月20日(日)	少年少女サッカー大会	松戸市運動公園 ほか				
41	2月9日(土) ・ 2月10日(日)	千葉市長旗争奪サッカー大会	ポートアリーナ	2	1	3	2
42	2月10日(日)	県民参加によるみどりの再生事業	成田市青山地先	0	0	0	2
43	2月24日(日)	2013年リトルリーグ東関東連盟開幕式	QVCマリンフィールド	0	0	0	1
				76	57	133	105

(5) 赤十字語学奉仕団活動報告

行事名	期日	会場	参加者数	内容
1 会議関係 (1)第1回委員会 (2)総会 (3)第2回委員会 (4)第3回委員会 【奉仕団共通関係】 (1)第1回支部委員会 (2)臨時支部委員会 (3)第2回支部委員会 【委員長出席行事】 (1)地域奉仕団市区町村委員長会議 (2)青少年赤十字採用校長会議	5月12日(土) 5月12日(土) 10月14日(日) 2月17日(日) 5月23日(水) 10月10日(水) 11月20日(火) 4月18日(水) 4月20日(金)	支部 支部 支部 支部 支部 支部 支部 支部 支部	9人 9人 7人 8人 1人 1人 1人 1人 1人	H23活動報告、H24活動計画 H23活動報告、H24活動計画(ほか団員知人2名参加) H24活動進捗報告、H24下半年活動計画 H24活動報告、H25活動計画 H23活動報告、H24活動計画 支部委員会委員長選出 H24活動進捗報告、H24下半年活動計画 (地奉)H23活動報告、H24活動計画 (JRC)H23活動報告、H24活動計画
2 研修会関係 (1)第1回研修会 (2)第2回研修会 (3)第3回研修会 【系統研修関係】 (1)特別奉仕団基礎研修会 (2)特別奉仕団リーダーシップ研修会 (3)リーダー研修会	5月12日(土) 10月14日(日) 2月17日(日) 6月10日(日) 12月1日(土) ~2日(日) 9月27日(木) ~28日(金)	支部 支部 支部 支部 幕張セミナーハウス 幕張セミナーハウス	7人 12人 14人 3人 3人 -	・情報交換会 ・三角巾での包帯法(ほか団員知人2名参加) ・医療通訳ロールプレイ (患者役として松本団員の友人スリランカ人2名も参加) 基礎研修 中級研修 上級研修
3 行事・活動関係 【通訳・翻訳関係】 (1)県内病院語学通訳 (2)翻訳 (3)外国人のための救急法スクール 【赤十字思想の普及】 (1)全国赤十字大会 (2)赤十字運動月間キャンペーン (3)支部創立120周年記念 千葉県赤十字大会 (4)NHK海外たすけあいキャンペーン 【救急法フェスタ2012関係】 (1)役員会 (2)第1回主任者会 (3)第2回主任者会 (4)第1回担当者会 (5)第2回担当者会 (6)救急法フェスタ2012 (7)反省会 【青少年赤十字関係】 (1)国際交流関係受入事業 【救護関係】 (1)第34回千葉市民花火大会 【訓練関係】 (1)九都県市合同防災訓練 ア 千葉県会場 イ 千葉市会場 【広報関係】 (1)Newsletterかわら版	通年 通年 中止 5月8日(火) 5月12日(土) 11月8日(木) 12月1日(土) ~25日(火) 3月15日(木) 5月26日(土) 7月14日(土) 9月15日(土) 10月17日(水) 10月18日(木) 11月20日(火) 11月16日(金) ~22日(木) 8月4日(土) 9月1日(土) ~2日(日) 9月1日(土) 通年	県内病院 支部 支部 明治神宮会館 QVCマリンフィールド 千葉県文化会館 千葉県総合スポーツセンター 千葉県総合スポーツセンター 支部 支部ほか 幕張 市川市 稲毛区	1人 - 5人 - 1人 - 1人 2人 2人 5人 - 延べ 13人 - - - -	語学奉仕団主催 式典 赤十字思想普及キャンペーン(総会のため不参加) 式典 平成23年度中に開催 前日準備 国際交流 臨時救護 広報誌発行 3回(5、8、1月)

病院通訳・翻訳活動について

No.	期日	依頼元	種別	対象者国籍	対象者性別	語学	参加者数	備考
1	4月3日	千葉大学医学部附属病院	通訳	タイ	女	タイ語	1人	光学医療診療部受診時対応
2	4月9日	成田赤十字病院	翻訳	日本	男	タイ語	1人	形成外科での医療情報カード
3	4月17日	成田赤十字病院	通訳	韓国	女	韓国語	1人	入院対応
4	4月18日	成田赤十字病院	通訳	韓国	女	韓国語	1人	入院対応
5	4月19日	成田赤十字病院	通訳	韓国	女	韓国語	1人	入院対応
6	5月23日	成田赤十字病院	通訳	中国	女	中国語	1人	小児科受診(転院)時対応
7	6月4日	千葉大学医学部附属病院	通訳	韓国	男	韓国語	1人	小児科受診時対応
8	7月24日	千葉大学留学生課	通訳	イラン	女	英語	1人	千葉医療センターでの受診時対応
9	8月11日	成田赤十字病院	通訳	フィリピン	男	タガログ語	1人	入院対応(高橋さん同伴)
10	8月29日	成田赤十字病院	通訳	中国	女	中国語	1人	退院対応
11	10月22日	成田赤十字病院	通訳	ブラジル	女	ポルトガル語	1人	病状・検査説明
12	12月21日	千葉県こども病院	通訳	ペルー	女	スペイン語	1人	耳鼻科受診時対応
13	1月7日	市川市保健所	通訳	タイ	女	タイ語	1人	精神科受診時対応
14	1月8日	市川市保健所	通訳	タイ	女	タイ語	1人	精神科受診時対応
15	1月17日	千葉県こども病院	通訳	パキスタン	男	ウルドゥー語	1人	治療経過説明
16	1月18日	千葉医療センター	通訳	ロシア	女	英語	1人	呼吸器内科受診時対応
17	1月24日	千葉県こども病院	通訳	父ウズベキスタン 母ペルー	女	スペイン語	1人	手術時全身麻酔の事前説明対応
18	2月8日	成田赤十字病院	翻訳	アルゼンチン		スペイン語	1人	アルゼンチンの病院での診療歴
19	2月15日	千葉大学医学部附属病院	通訳	韓国	男	韓国語	1人	小児科受診時対応
20	3月8日	千葉県こども病院	通訳	ペルー	女	スペイン語	1人	耳鼻科受診時対応
21	3月27日	千葉県こども病院	通訳	ペルー	女	スペイン語	1人	耳鼻科受診時対応
22	10月11日	成田赤十字病院	翻訳	—		韓国語	1人	通院・入院誓約書
23	10月11日	成田赤十字病院	翻訳	—		英語	1人	通院・入院誓約書(複数人協力)
24	10月11日	成田赤十字病院	翻訳	—		インドネシア語	1人	通院・入院誓約書
25	11月25日	千葉大学医学部附属病院	通訳	ボリビア		スペイン語	1人	婦人科受診時対応
26	3月7日	千葉大学医学部附属病院	通訳	タイ		タイ語	1人	総合診療部受診時対応
27	3月13日	千葉大学医学部附属病院	通訳	タイ		タイ語	1人	光学医療診療部受診時対応
延べ協力人数 27人								

(6) 成田赤十字病院ボランティア会活動報告

行事名	期日	会場	参加者数	内容
1 会議関係				
(1)定期総会	4月23日(月)	成田赤十字病院	23人	H23活動報告、H24活動計画
(2)役員会	4月9日(月)	成田赤十字病院	10人	活動報告、活動予定
(毎月第4木曜日)	4月23日(月)	成田赤十字病院	9人	活動報告、活動予定
	5月24日(木)	成田赤十字病院	9人	活動報告、活動予定
	6月29日(金)	成田赤十字病院	9人	活動報告、活動予定
	7月26日(木)	成田赤十字病院	10人	活動報告、活動予定
	8月23日(木)	成田赤十字病院	8人	活動報告、活動予定
	9月27日(木)	成田赤十字病院	7人	活動報告、活動予定
	10月29日(月)	成田赤十字病院	11人	活動報告、活動予定
	11月22日(木)	成田赤十字病院	11人	活動報告、活動予定
	12月17日(月)	成田赤十字病院	9人	活動報告、活動予定
	1月24日(木)	成田赤十字病院	10人	活動報告、活動予定
	2月25日(月)	成田赤十字病院	10人	活動報告、活動予定
	3月25日(月)	成田赤十字病院	11人	活動報告、活動予定
【成田市ボランティア連絡協議会関係】				
(1)第1回成田市ボランティア連絡協議会委員会	4月10日(火)	成田市保健福祉館	1人	行事調整
(2)成田市ボランティア連絡協議会総会	4月21日(土)	成田市役所講堂	5人	H23活動報告、H24活動計画
(3)第2回成田市ボランティア連絡協議会委員会	5月15日(火)	成田市保健福祉館	1人	行事調整
(4)第3回成田市ボランティア連絡協議会委員会	7月12日(木)	成田市保健福祉館	1人	行事調整
(5)第4回成田市ボランティア連絡協議会委員会	9月13日(木)	成田市保健福祉館	1人	行事調整
(6)第5回成田市ボランティア連絡協議会委員会	11月5日(月)	成田市保健福祉館	1人	行事調整
(7)第1回ボランティアのつどい実行委員会	11月5日(月)	成田市保健福祉館	1人	行事調整
(8)第6回成田市ボランティア連絡協議会委員会	3月6日(水)	成田市保健福祉館	1人	行事調整
(9)成田市ボランティア連絡協議会交流会	3月1日(金)	四街道市 わろうへの里	1人	研修会、交流会
(10)第2回ボランティアのつどい実行委員会	12月5日(水)	成田市保健福祉館	1人	行事調整
(11)第3回ボランティアのつどい実行委員会	1月11日(金)	成田市保健福祉館	1人	行事調整
(12)第4回ボランティアのつどい実行委員会	2月7日(木)	成田市保健福祉館	1人	行事調整
(13)成田市ボランティアのつどい準備	2月22日(金)	成田市保健福祉館	5人	前日準備
(14)成田市ボランティアのつどい	2月23日(土)	成田市保健福祉館	8人	活動発表、親睦会
(15)成田市ボランティア連絡協議会委員会総会準備	3月14日(木)	成田市保健福祉館	1人	総会準備
【奉仕団共通関係】				
(1)第1回支部委員会	5月23日(水)	支部	1人	H24活動報告、H25活動計画
(2)臨時支部委員会	10月10日(水)	支部	1人	
(3)第2回支部委員会	11月20日(水)	支部	1人	H25活動進捗報告、H25下半期活動計画
【委員長出席行事】				
(1)青少年赤十字採用校校長会	4月20日(金)	支部	1人	(JRC)H24活動報告、H25活動計画
(2)地域奉仕団市区町村委員長会議	4月18日(水)	支部	1人	(地奉)H24活動報告、H25活動計画
(3)リーダーシップ研修会事前打ち合わせ	9月9日(日)	支部	1人	研修会打ち合わせ
(4)リーダーシップ研修会事前打ち合わせ	10月21日(日)	支部	1人	研修会打ち合わせ
(5)リーダーシップ研修会事前打ち合わせ	11月30日(金)	幕張セミナーハウス	1人	
(6)リーダーシップ研修会(スタッフ)	12月1日～2日	幕張セミナーハウス	1人	
2 研修会関係				
(1)関東地区病院ボランティアの集い	5月10日(木)	東京ボランティアセンター	2人	
(2)院外研修	6月14日(木)	秦野赤十字病院	14人	施設見学、交流会
(3)いすみ市赤十字奉仕団交流会	7月20日(金)	成田赤十字病院	13人	
(4)生涯大学	11月21日 29日	生涯大学院	9人	健康生活支援講習
(5)笑医のプロデューサー養成講座	11月～3月	保健福祉館	6人	研修会
(6)接遇委員会	10月16日(火)	成田赤十字病院	1人	
	12月13日(木)	成田赤十字病院	1人	

行事名	期日	会場	参加者数	内容
(7)赤十字講習会～手洗いについて～	12月19日(水)	成田赤十字病院	12人	
(8)医事管理課との意見交換会	1月17日(木)	成田赤十字病院	9人	
(9)救急法基礎講習	2月20日(水)	成田赤十字病院	1人	
(10)横芝光町赤十字奉仕団交流会	3月6日(水)	成田赤十字病院	10人	
【系統研修関係】				
(1)リーダー研修会	9月27日(木) ～28日(金)	幕張セミナーハウス	1人	上級研修
(2)千葉県赤十字安全奉仕団第2回研修会	1月26日(土)	支部	5人	
3 行事・活動関係				
【院内関係】				
(1)七夕祭り	6月28日(木) ～7月9日(月)	成田赤十字病院	53人	
(2)パパとママのための救急法スクール	9月26日(水)	成田赤十字病院	13人	
(3)救急の日キャンペーン	9月13日(水)	成田赤十字病院	3人	
(4)クリスマス会	12月7日(金) 12月10日(月)	成田赤十字病院	67人	
(5)病棟音楽会	通年	成田赤十字病院	9人	
(6)四季のおたより	通年	成田赤十字病院	224人	
(7)チャリティコイン選別	通年	支部	54人	
(8)外来活動	通年	成田赤十字病院	591人	
(9)病棟活動	通年	成田赤十字病院	324人	
(10)パネル作成	通年	成田赤十字病院	20人	産婦人科病棟
(11)赤十字トライアル研修受け入れ	2月15日(金)	成田赤十字病院	6人	
【赤十字思想の普及】				
(1)全国赤十字大会	5月8日(火)	明治神宮会館	1人	式典
(2)NHK海外たすけあいキャンペーン	12月5日(水)	成田赤十字病院	3人	
【奉仕団創設65周年記念大会関係】				
(1)第1回準備委員会	2月20日(水)	支部	1人	平成24年度中に開催
(2)第2回準備委員会	3月19日(火)	支部	1人	
【支部創立120周年記念千葉県赤十字大会関係】				
(1)第1回準備委員会	7月19日(木)	支部	1人	
(2)第2回準備委員会	8月9日(木)	支部	1人	
(3)第3回準備委員会	9月11日(火)	支部	1人	
(4)支部創立120周年記念千葉県支部赤十字大会	11月8日(木)	千葉県文化会館	20人	
【救急法フェスタ2012関係】				
(1)第1回主任者会	5月26日(土)	支部	1人	
(2)第2回主任者会	7月14日(土)	支部	1人	
(3)担当者会	9月15日(土)	支部	1人	
(4)前日準備	10月17日(水)	千葉県総合 スポーツセンター	3人	前日準備
(5)救急法フェスタ2012	10月18日(木)	千葉県総合 スポーツセンター	8人	
(6)反省会	11月20日(火)	支部	1人	
【広報関係】				
(1)ボランティア便り作成	通年	成田赤十字病院	24人	お便り作成
(2)ボランティア便り発送	通年	成田赤十字病院	24人	発送作業

(7) 赤十字特殊救護奉仕団活動報告

行事名	期日	会場	参加者数	内容
1 会議関係				
(1)第1回委員会	4月21日(土)	支部	8人	H23活動報告、H24活動計画
(2)総会	4月21日(土)	支部	24人	H23活動報告、H24活動計画
(3)第2回委員会	6月1日(金)	支部	8人	H24活動進捗報告、H24下半年活動計画
(4)臨時委員会	7月27日(金)	支部	9人	地域隊編成見直し
(5)第3回委員会	10月12日(金)	支部	9人	H24活動進捗報告、H24下半年活動計画
(6)第4回委員会	2月1日(金)	支部	8人	H24活動報告、H25活動計画
【奉仕団共通関係】				
(1)第1回支部委員会	5月23日(水)	支部	1人	H23活動報告、H24活動計画
(2)臨時支部委員会	10月10日(水)	支部	1人	支部委員会委員長の選出
(3)第2回支部委員会	11月20日(火)	支部	1人	H24活動進捗報告、H24下半年活動計画
【委員長出席行事】				
(1)地域奉仕団市区町村委員長会議	4月18日(水)	支部	1人	(地奉)H23活動報告、H24活動計画
(2)青少年赤十字採用校長会	4月20日(金)	支部	1人	(JRC)H23活動報告、H24活動計画
2 研修会関係				
(1)研修会	4月21日(土)	支部	24人	H23特奉リーダーシップ研修会報告、救護マニュアル検討会
(2)第1回救護訓練	6月3日(日)	山武市成東中央公民館	20人	救急法(山武市奉仕団との共催:23人参加)
(3)第2回救護訓練	中止	安房地区	—	無線通信訓練、救急法
(4)第3回救護訓練	2月3日(日)	支部	18人	救急法(手当ての基本、一次救命処置、担架搬送、シミュレーション)
【系統研修関係】				
(1)特別奉仕団基礎研修会	6月10日(日)	支部	1人	基礎研修
(2)特別奉仕団リーダーシップ研修会	12月1日(土) ～2日(日)	幕張セミナーハウス	—	中級研修
(3)リーダー研修会	9月27日(木) ～28日(金)	幕張セミナーハウス	—	上級研修
3 行事・活動関係				
【無線通信訓練関係】				
(1)県内無線通信訓練	7月1日(日)	支部および団員自宅	27人	
(2)全国無線通信訓練	2月3日(日)	支部	3人	
(3)他県支部全国無線通信訓練	通年			
【赤十字思想の普及】				
(1)全国赤十字大会	5月8日(火)	明治神宮会館	4人	式典
(2)赤十字運動月間キャンペーン	5月12日(土)	QVCマリンフィールド	—	赤十字思想普及キャンペーン
(3)支部創立120周年記念 千葉県赤十字大会	11月8日(木)	千葉県文化会館	23人	式典
(4)NHK海外たすけあいキャンペーン	12月1日(土) ～25日(日)		—	
【救急法フェスタ2012関係】				
(1)役員会	3月15日(木)	支部	1人	平成23年度中に開催
(2)第1回主任者会	5月26日(土)	支部	3人	
(3)第2回主任者会	7月14日(土)	支部	2人	
(4)第1回担当者会	9月15日(土)	支部	4人	
(5)第2回担当者会	10月17日(水)	千葉県総合 スポーツセンター	4人	前日準備
(6)救急法フェスタ2012	10月18日(木)	千葉県総合 スポーツセンター	19人	
(7)反省会	11月20日(火)	支部	2人	

行事名	期日	会場	参加者数	内容
【青少年赤十字関係】				
(1)JRC地区トレーニングセンター				
ア 東葛地区(中)	8月8日(水)	手賀の丘少年自然の家	5人	フィールドワークでの臨時救護・傷病者なし
イ 印旛地区(小・中)	8月7日(火)	佐倉市草ぶえの丘	7人	フィールドワークでの臨時救護・傷病者なし
ウ 山武地区(小)	7月31日(火)	東金青年の家	9人	フィールドワークでの臨時救護・傷病者なし
(2)JRCステイセンター				
ア 小学校の部	12月25日(火)	セミナーハウス クロス・ウェーブ船橋	-	
イ 中学校の部	～28日(金)			
ウ 高等学校の部				
【救護関係】				
(1)トリアスロンアジア選手権	4月7日(土) ～8日(日)		19人	臨時救護(全隊)・傷病者22名
(2)松戸市こどもまつり	5月3日(木)	松戸市21世紀の森	-	雨天中止
(3)千葉市民花火大会	8月4日(土)	幕張	15人	臨時救護
(4)松戸花火大会	8月4日(土)	江戸川河川敷	10人	臨時救護・傷病者2名
(5)手賀沼エコマラソン事前	10月14日(日)	柏市中央体育館	5人	手賀沼エコマラソン参加スタッフに対する救急法講習
(6)手賀沼エコマラソン	10月28日(日)	柏ふるさと公園周辺	20人	臨時救護・傷病者8名、安奉4人協力
(7)NARITA花火大会in印旛沼	10月13日(土)	北印旛沼湖畔	5人	臨時救護・傷病者なし
(8)松戸市七草マラソン大会	1月13日(日)	松戸運動公園周辺	10人	臨時救護・傷病者10名
(9)松戸市成人式	1月14日(月)	松戸市文化会館	5人	臨時救護・傷病者2名
(10)我孫子市新春マラソン	1月27日(日)	我孫子市立湖北台中学校周辺	17人	臨時救護・傷病者8名、安奉2人協力
(11)館山若潮マラソン大会	1月27日(日)	館山市内	-	実施せず
【訓練関係】				
(1)水防演習	5月26日(土)	成田市竜台地先利根川右岸堤防	6人	印旛隊参加
(2)九都県市合同防災訓練				
ア 千葉県会場	9月1日(土) ～2日(日)	市川市	10人	被害情報収集、応急救護運用訓練
イ 千葉市会場	9月1日(土)	千葉市稲毛区	6人	情報収集、応急救護所開設訓練

他県支部との全国無線通信訓練の実施状況

	実施支部名	期日	実施奉仕団	交信状況
1	鹿児島県	5月26日(土)	鹿児島県赤十字アマチュア無線奉仕団	○
2	宮崎県	5月27日(日)	宮崎県アマチュア無線赤十字奉仕団	○
3	大阪府	6月10日(日)	大阪赤十字機動救助奉仕団	×(悪コンディションにより)
4	山口県	8月26日(日)	山口県赤十字アマチュア無線奉仕団	×(悪コンディションにより)
5	秋田県	8月30日(木)	秋田県アマチュア無線赤十字奉仕団	○
6	広島県	9月1日(土)	広島県アマチュア無線赤十字奉仕団	×(悪コンディションにより)
7	石川県	9月2日(日)	石川県無線赤十字奉仕団	○
8	岩手県	9月9日(日)	岩手県アマチュア無線赤十字奉仕団	×(悪コンディションにより)
9	和歌山県	9月30日(日)	和歌山県赤十字特別救護奉仕団	×(悪コンディションにより)
10	山梨県	10月27日(土)	山梨県無線赤十字奉仕団	○
11	茨城県	11月10日(土)	日赤茨城県支部アマチュア無線奉仕団	○
12	栃木県	12月2日(日)	日赤栃木県支部アマチュア無線クラブ	○
13	兵庫県	2月11日(月)	兵庫県無線赤十字奉仕団	×(信号弱い)

(8) 赤十字安全水泳奉仕団活動報告

行事名	期日	会場	参加者数	内容
1 会議関係				
(1)第1回委員会	4月15日(日)	支部	7人	H23活動報告、H24活動計画
(2)総会	4月15日(日)	支部	18人	H23活動報告、H24活動計画
(3)第2回委員会	10月21日(日)	支部	6人	H24活動進捗報告、H24下半年期活動計画
(4)第3回委員会	2月3日(日)	支部	8人	H24活動報告、H25活動計画
(5)定例会(第2日曜日)	4月15日(日)	支部	18人	行事報告ほか
	5月13日(日)	CAC	13人	行事報告ほか
	6月10日(日)	CAC	12人	行事報告ほか
	7月8日(日)	CAC	12人	行事報告ほか
	9月9日(日)	習志野市内	16人	行事報告ほか
	10月14日(日)	CAC	14人	行事報告ほか
	11月11日(日)	CAC	9人	行事報告ほか
	1月13日(日)	CAC	12人	行事報告ほか
【奉仕団共通関係】				
(1)第1回支部委員会	5月23日(水)	支部	1人	H23活動報告、H24活動計画
(2)臨時支部委員会	10月10日(水)	支部	1人	支部委員会委員長選出
(3)第2回支部委員会	11月20日(火)	支部	1人	H24活動進捗報告、H24下半年期活動計画
【委員長出席行事】				
(1)地域奉仕団市区町村委員長会議	4月18日(水)	支部	1人	(地奉)H23活動報告、H24活動計画
(2)青少年赤十字採用校校長会	4月20日(金)	支部	1人	(JRC)H23活動報告、H24活動計画
2 研修会関係				
(1)研修会	4月15日(日)	支部	18人	定例会、一次救命処置
(2)定例研修会	第2日曜日	CACほか	31人	定例会開催時に併せて実施(4回)
【系統研修関係】				
(1)特別奉仕団基礎研修会	6月10日(日)	支部	—	基礎研修
(2)特別奉仕団リーダーシップ研修会	12月1日(土) ～2日(日)	幕張セミナーハウス	—	中級研修
(3)リーダー研修会	9月27日(木) ～28日(金)	幕張セミナーハウス	—	上級研修
3 講習会関係				
(1)赤十字ジュニア・ライフセービング教室	7月22日(日)	いなげの浜	—	悪天候により中止
(2)安全水泳教室	夏季	千葉国際総合水泳場等	17人	4回実施
(3)学校での安全水泳指導	夏季	県内学校	77人	18回実施(1,910人対象)
(4)救急法・水上安全法等練習会	通年	CACほか	31人	定例会開催時に併せて実施(4回)
(5)救急法等講習会	1月13日(日)	CAC	9人	健康生活支援講習

行事名	期日	会場	参加者数	内容
4 行事・活動関係				
【赤十字思想の普及】				
(1)全国赤十字大会	5月8日(火)	明治神宮会館	1人	式典
(2)赤十字運動月間キャンペーン	5月12日(土)	QVCマリンフィールド	—	赤十字思想普及キャンペーン
(3)支部創立120周年記念 千葉県赤十字大会	11月8日(木)	千葉県文化会館	8人	式典
(4)NHK海外たすけあいキャンペーン	12月1日(土) ～25日(火)			
【救急法フェスタ2012関係】				
(1)役員会	3月15日(木)	支部	1人	平成23年度中に開催
(2)第1回主任者会	5月26日(土)	支部	1人	
(3)第2回主任者会	7月14日(土)	支部	2人	
(4)第1回担当者会	9月15日(土)	支部	2人	
(5)第2回担当者会	10月17日(水)	千葉県総合 スポーツセンター	1人	前日準備
(6)救急法フェスタ2012	10月18日(木)	千葉県総合 スポーツセンター	8人	
(7)反省会	11月20日(火)	支部	1人	
【救護関係】				
(1)各種臨時救護	通年	県内各地	—	他団体からの依頼に基づき活動
【訓練関係】				
(1)九都県市合同防災訓練 ア 千葉県会場	9月1日(土) ～2日(日)	市川市	—	
イ 千葉市会場	9月1日(土)	稲毛区	—	
【広報関係】				
(1)会報「道」第14号	平成25年 4月14日(日)			平成25年度総会にて配布

学校安全水泳指導等の活動状況

	No.	日時	会場	受講者	参加者数	備考
安全水泳 教室	1	平成24年5月20日	セントラルウェルネスおおたかの森店	36人	1人	
	2	平成24年6月2日	千葉国際総合水泳場	11人	6人	
	3	平成24年6月15日	千葉国際総合水泳場	5人	2人	
	4	平成24年7月28日	千葉国際総合水泳場	18人	8人	
	5	平成24年10月8日	千葉国際総合水泳場	—	—	実施せず
	4回開催 小計				70人	17人
安全水泳 指導	1	平成24年6月26日	船橋市立坪井小学校	—	—	中止(5年生)
	2	平成24年7月4日	八千代市立大和田小学校	—	—	中止(4年生)
	3	〃	〃	—	—	中止(5年生)
	4	〃	〃	—	—	中止(6年生)
	5	平成24年7月5日	習志野市立香澄小学校	130人	4人	3、4年生
	6	平成24年7月5日	八千代市立勝田台小学校	—	—	中止
	7	平成24年7月6日	八千代市立八千代台東第二小学校	110人	4人	1～3年生
	8	〃	〃	110人	4人	4～6年生
	9	平成24年7月6日	船橋市立習志野台第二小学校	187人	1人	5年生
	10	平成24年7月9日	八千代市立南高津小学校	103人	4人	5、6年生
	11	平成24年7月10日	東金市立東小学校	96人	5人	5年生
	12	〃	〃	90人	5人	6年生
	13	平成24年7月11日	大網白里町立増穂北小学校	100人	4人	3、4年生
	14	〃	〃	90人	4人	5、6年生
	15	平成24年7月12日	船橋市立坪井小学校	—	—	中止(4年生)
	16	平成24年7月13日	船橋市立坪井小学校	123人	2人	6年生
	17	平成24年7月17日	習志野市立大久保小学校	90人	4人	6年生
	18	〃	〃	100人	4人	6年生
	19	平成24年7月18日	習志野市立袖ヶ浦西小学校	113人	6人	3、4年生
	20	〃	〃	94人	6人	5、6年生
	21	平成24年7月19日	松戸市立金ヶ作小学校	92人	5人	5、6年生
	22	平成24年7月27日	横芝光町立横芝小学校	118人	5人	3、4年生
	23	〃	〃	86人	5人	5年生
	24	〃	〃	78人	5人	6年生
18回開催 小計				1,910人	77人	
合計				1,980人	94人	

行事名	期日	会場	参加者数	内容
4 行事・活動関係				
【青少年赤十字（JRC）関係】				
(1) 青少年赤十字採用校校長会	4月20日(金)	支部	1人	受付等運営協力
(2) 青少年赤十字活動用資材発送作業	5月9日(水)	支部	6人	採用校への資材発送作業
(3) 加盟登録式	4月～5月	採用校	—	講演、挨拶等
(4) 青少年赤十字担当者会（顧問総会）並びに研修会	5月16日(水)	支部	—	受付等運営協力
(5) トレーニング・センターへの協力	7月～8月	各地区	—	開講式・閉講式挨拶等
(6) 千葉県青少年赤十字のつどい	10月6日(土)	支部	3人	
(7) スタディー・センターへの協力	12月25日(火) ～28日(金)	セミナーハウス クロス・ウェーブ 船橋	4人	応援訪問等
(8) 青少年赤十字指導経験者研修会	3月23日(土)	支部		
(9) 学校訪問活動	通年	各地区内		未採用校への採用促進、採用校への支援 等
(10) 指導者協議会との連携				
(11) 加盟推進委員としての活動				
ア 第1回加盟推進委員会議	4月20日(金)	支部	2人	
イ 第2回加盟推進委員会議	10月30日(火)	支部	7人	
ウ 第3回加盟推進委員会議	1月16日(水)	支部	6人	JRC指導者協議会理事会と同時開催
エ 第4回加盟推進委員会議	3月12日(火)	支部	4人	
【赤十字思想の普及】				
(1) 赤十字運動月間キャンペーン	5月12日(土)	QVC マリンフィールド	—	赤十字思想普及キャンペーン
(2) 全国赤十字大会	5月8日(火)	明治神宮会館	1人	
(3) 支部創立120周年記念千葉県赤十字大会	11月8日(木)	千葉県文化会館	17人	
(4) NHK海外たすけあいキャンペーン	12月1日(土) ～25日(火)		—	
(5) 千葉県赤十字会館案内ボランティア	通年			
【救急法フェスタ2012関係】				
(1) 役員会	3月15日(木)	支部	1人	
(2) 第1回主任者会	5月26日(土)	支部	2人	
(3) 第2回主任者会	7月14日(土)	支部	1人	
(4) 第1回担当者会	9月15日(土)	支部	6人	
(5) 第2回担当者会	10月17日(水)	支部	5人	前日準備
(6) 救急法フェスタ2012	10月18日(木)	県総合 スポーツセンター	8人	
(7) 反省会	11月20日(火)	支部	2人	
【訓練関係】				
(1) 九都県市合同防災訓練				
ア 千葉県会場	9月1日(土)～2日(日)	市川市	—	
イ 千葉市会場	9月1日(土)	稲毛区	—	
(2) 千葉県支部三施設合同災害救護訓練	—			※ 隔年実施のため今年度は実施しない
【広報関係】				
(1) 会報第25号の発行	通年			団員向け情報発信
(2) 委員会便りの発行	随時			//
【その他】				
(1) 情報交換会	5月18日(金)	ポートプラザちば	13人	情報交換等

青少年赤十字の活動実績

(1) 青少年赤十字採用校の状況

校 種	学校・園数	メンバー数	指導者数
幼稚園・保育園	15園	4,228人	187人
小 学 校	89校	18,552人	893人
中 学 校	58校	18,331人	730人
高 等 学 校	70校	2,986人	134人
特別支援学校	1校	96人	63人
合 計	233校	44,193人	2,007人

(2) 青少年赤十字地区リーダーシップ・トレーニング・センターの実施状況

(単位:人)

No.	地区名	期日・会場	対象	学校数	参加者	指導者	計
1	千葉市	8月1日(水)～ 3日(金) 千葉市少年自然の家	小中	4	17	11	28
2	東葛飾 (葛南)	8月8日(水)～ 10日(金) 千葉県立手賀の丘少年自然の家	小	9	36	25	61
3		8月7日(火)～ 9日(木) 千葉県立手賀の丘少年自然の家	中	8	32	30	62
4	印旛	8月6日(月)～ 8日(水) 佐倉草ぶえの丘	小	4	15	15	30
5		8月6日(月)～ 8日(水) 佐倉草ぶえの丘	中	5	15	12	27
6	香取/ 海匝	8月6日(月)～ 8日(水) 茨城県立白浜少年自然の家	小	5	35	16	51
7		8月6日(月)～ 8日(水) 茨城県立白浜少年自然の家	中	1	4	13	17
8	山武	7月30日(月)～ 8月1日(水) 千葉県立東金青年の家	小	9	51	11	62
9	長生	8月2日(木)～ 3日(金) 千葉県立東金青年の家	小中	4	32	10	42
10	夷隅	8月16日(木)～ 17日(金) 君津亀山少年自然の家	小	10	31	27	58
11	安房/ 君津	8月10日(金)～ 11日(土) 城西大学鋸南セミナーハウス	小	2	25	24	49
12	中央	8月17日(金)～ 19日(日) 千葉県立四街道高等学校セミナーハウス	高	5	10	10	20
13	西部	8月5日(日)～ 7日(火) 茨城県立中央青年の家	高	5	11	11	22
14	東部	8月6日(月)～ 8日(水) 茨城県立白浜少年自然の家	高	4	19	10	29
15	東南/ 南部	7月24日(火)～ 26日(木) 鴨川ヒルズリゾートホテル	高	3	18	7	25
計				78	351	232	583

義肢製作所の事業実績

(1) 出張・訪問相談の推移（平成20年度～24年度）

	平成 20 年度	平成 21 年度	平成 22 年度	平成 23 年度	平成 24 年度
実施回数	302 回	288 回	367 回	382 回	365 回
延べ人数	506 人	517 人	624 人	652 人	937 人

(2) 補装具等の製作・修理状況の推移（平成20年度～24年度）

	平成 20 年度	平成 21 年度	平成 22 年度	平成 23 年度	平成 24 年度
延べ取扱者数	551 人	498 人	576 人	571 人	574 人
新規製作件数	215 件	206 件	280 件	282 件	280 件
修理件数	198 件	197 件	205 件	191 件	196 件
その他(杖・車椅子等)	138 件	95 件	91 件	98 件	98 件

(3) 補装具別取扱件数の推移（平成20年度～24年度）

	平成 20 年度	平成 21 年度	平成 22 年度	平成 23 年度	平成 24 年度
大腿義足	56 件	52 件	44 件	41 件	46 件
下腿義足	109 件	98 件	112 件	84 件	81 件
義手	25 件	20 件	32 件	26 件	21 件
下肢装具	227 件	216 件	281 件	306 件	319 件
その他	134 件	112 件	107 件	114 件	107 件

なお、上記には無料で行った修理、メンテナンス等は人数、件数に含まれておりません。

社資及び社員募集の実績

(1) 社資募集実績

ア 地区の実績

地区名		募集実績			
		一般社資		法人社資	計
		社費	寄付金		
		円	円	円	円
千葉市	中央区	2,581,100	5,618,130	929,652	9,128,882
	花見川区	981,300	4,729,390	199,146	5,909,836
	稲毛区	588,000	3,734,814	136,000	4,458,814
	若葉区	1,086,670	5,107,885	509,530	6,704,085
	緑区	666,000	3,079,687	266,000	4,011,687
	美浜区	1,150,600	2,641,339	241,000	4,032,939
	千葉市計	7,053,670	24,911,245	2,281,328	34,246,243
	銚子市	7,139,500	189,570	880,000	8,209,070
	市川市	5,152,800	13,701,276	2,160,800	21,014,876
	船橋市	2,201,000	28,327,049	2,874,453	33,402,502
	館山市	3,112,500	3,847,198	277,000	7,236,698
	木更津市	8,642,295	0	1,511,000	10,153,295
	松戸市	1,569,485	26,179,718	480,067	28,229,270
	野田市	15,002,700	2,527,775	1,044,000	18,574,475
	茂原市	160,000	7,614,950	888,000	8,662,950
	成田市	3,590,000	4,836,475	1,478,490	9,904,965
	佐倉市	3,275,804	16,810,184	930,000	21,015,988
	東金市	2,154,000	2,285,334	1,644,500	6,083,834
	旭市	7,862,601	114,750	1,712,500	9,689,851
	習志野市	12,078,494	30,000	0	12,108,494
	柏市	8,492,959	19,067,536	1,267,696	28,828,191
	勝浦市	3,068,880	9,300	738,500	3,816,680
	市原市	4,477,200	13,453,178	398,000	18,328,378
	流山市	1,197,000	8,334,506	1,150,046	10,681,552
	八千代市	622,000	5,766,732	905,900	7,294,632
	我孫子市	2,463,300	6,467,956	446,000	9,377,256
	鴨川市	179,500	3,919,800	1,267,000	5,366,300
	鎌ヶ谷市	1,021,803	7,323,961	582,091	8,927,855
	君津市	8,413,300	1,100,473	2,501,690	12,015,463
	富津市	62,000	6,344,108	392,000	6,798,108
	浦安市	4,457,721	478,654	1,345,053	6,281,428
	四街道市	4,141,500	4,949,250	946,000	10,036,750
	袖ヶ浦市	5,749,500	117,300	1,167,000	7,033,800
	八街市	8,196,300	1,000	931,500	9,128,800
	印西市	689,700	4,017,844	748,000	5,455,544
	白井市	741,600	2,581,890	524,000	3,847,490
	富里市	268,000	2,219,952	167,500	2,655,452
	南房総市	246,000	6,615,350	1,380,000	8,241,350
	匝瑳市	5,021,400	0	800,595	5,821,995
	香取市	7,644,500	1,719,840	1,205,000	10,569,340
	山武市	5,945,590	55,012	710,500	6,711,102
	いすみ市	5,427,500	700	2,281,700	7,709,900
	大網白里市	157,000	4,511,348	0	4,668,348
	千葉市を除く市計	150,625,432	205,519,969	37,736,581	393,881,982
	印旛	975,000	2,160,913	469,500	3,605,413
	香取	4,970,656	1,170	563,000	5,534,826
	山武	6,121,600	20,341	828,000	6,969,941
	長生	3,816,391	2,876,779	829,000	7,522,170
	夷隅	2,466,000	400	1,080,000	3,546,400
	安房	1,671,500	0	294,000	1,965,500
	郡計	20,021,147	5,059,603	4,063,500	29,144,250
	市郡合計	177,700,249	235,490,817	44,081,409	457,272,475
	支部扱い分	1,910,684	121,201,363	70,388,072	193,500,119
	合計	179,610,933	356,692,180	114,469,481	650,772,594

(平成25年3月31日現在)

イ 分区の実績

地区名		募集実績			
		一般社資		法人社資	計
		社費	寄付金		
		円	円	円	円
印旛郡	酒々井町	345,000	1,309,490	235,000	1,889,490
	栄町	623,000	851,253	234,500	1,708,753
	その他	7,000	170	0	7,170
	小計	975,000	2,160,913	469,500	3,605,413
香取郡	神崎町	865,500	20	73,000	938,520
	多古町	1,959,000	1,150	400,000	2,360,150
	東庄町	2,142,156	0	90,000	2,232,156
	その他	4,000	0	0	4,000
小計	4,970,656	1,170	563,000	5,534,826	
山武郡	九十九里町	2,201,300	20,341	585,000	2,806,641
	芝山町	1,114,000	0	132,000	1,246,000
	横芝光町	2,802,800	0	111,000	2,913,800
	その他	3,500	0	0	3,500
小計	6,121,600	20,341	828,000	6,969,941	
長生郡	一宮町	1,592,170	0	247,000	1,839,170
	睦沢町	962,500	10,000	216,000	1,188,500
	長生村	50,000	122,982	0	172,982
	白子町	0	1,426,797	123,000	1,549,797
	長柄町	1,172,000	0	30,000	1,202,000
	長南町	39,721	1,306,500	213,000	1,559,221
	その他	0	10,500	0	10,500
小計	3,816,391	2,876,779	829,000	7,522,170	
夷隅郡	大多喜町	1,423,500	0	841,000	2,264,500
	御宿町	1,042,500	400	239,000	1,281,900
	その他	0	0	0	0
	小計	2,466,000	400	1,080,000	3,546,400
安房郡	鋸南町	1,651,500	0	294,000	1,945,500
	その他	20,000	0	0	20,000
	小計	1,671,500	0	294,000	1,965,500
合計		20,021,147	5,059,603	4,063,500	29,144,250

(平成25年3月31日現在)

※「その他」は、郡地区における職域募集分

(2) 赤十字社員募集実績

ア 地区の実績

地区名		個人社員 (人)	法人社員 (件)	合 計
千葉市	中央区	1,083	325	1,408
	花見川区	207	22	229
	稲毛区	252	53	305
	若葉区	413	153	566
	緑区	210	103	313
	美浜区	212	45	257
	千葉市計	2,377	701	3,078
銚子市	13,349	298	13,647	
市川市	6,194	447	6,641	
船橋市	102	800	902	
館山市	5,849	117	5,966	
木更津市	16,532	450	16,982	
松戸市	54	92	146	
野田市	29,222	205	29,427	
茂原市	102	91	193	
成田市	6,290	180	6,470	
佐倉市	3,428	208	3,636	
東金市	4,198	524	4,722	
旭市	15,578	564	16,142	
習志野市	23,154	0	23,154	
柏市	11,339	170	11,509	
勝浦市	5,472	215	5,687	
市原市	7,777	152	7,929	
流山市	115	211	326	
八千代市	98	248	346	
我孫子市	4,130	56	4,186	
鴨川市	86	313	399	
鎌ヶ谷市	626	148	774	
君津市	197	789	986	
富津市	3	133	136	
浦安市	4,307	338	4,645	
四街道市	7,499	219	7,718	
袖ヶ浦市	11,230	367	11,597	
八街市	15,376	407	15,783	
印西市	1,123	197	1,320	
白井市	1,061	123	1,184	
富里市	7	38	45	
南房総市	406	510	916	
匝瑳市	9,495	259	9,754	
香取市	15,133	275	15,408	
山武市	11,702	228	11,930	
いすみ市	10,451	671	11,122	
大網白里市	6	0	6	
千葉市を除く市計	241,691	10,043	251,734	
印旛	1,505	155	1,660	
香取	9,354	140	9,494	
山武	12,025	317	12,342	
長生	7,244	219	7,463	
夷隅	4,893	229	5,122	
安房	3,053	96	3,149	
郡計	38,074	1,156	39,230	
支部扱い分	2,286	881	3,167	
合計	284,428	12,781	297,209	

イ 分区の実績

地区名		個人社員 (人)	法人社員 (件)	合 計
印旛郡	酒々井町	246	79	325
	栄町	1,246	76	1,322
	その他	13	0	13
	小計	1,505	155	1,660
香取郡	神崎町	1,725	9	1,734
	多古町	3,898	120	4,018
	東庄町	3,727	11	3,738
	その他	4	0	4
小計	9,354	140	9,494	
山武郡	九十九里町	4,301	235	4,536
	芝山町	2,132	62	2,194
	横芝光町	5,586	20	5,606
	その他	6	0	6
小計	12,025	317	12,342	
長生郡	一宮町	3,151	77	3,228
	睦沢町	1,925	35	1,960
	長生村	50	0	50
	白子町	0	41	41
	長柄町	2,070	1	2,071
	長南町	48	65	113
	その他	0	0	0
小計	7,244	219	7,463	
夷隅郡	大多喜町	2,847	187	3,034
	御宿町	2,046	42	2,088
	その他	0	0	0
	小計	4,893	229	5,122
安房郡	鋸南町	3,025	96	3,121
	その他	28	0	28
	小計	3,053	96	3,149
合計	38,074	1,156	39,230	

(平成25年3月31日現在)

※「その他」は、郡地区における職域募集分

(3) 地域奉仕団扱い社資募集実績

ア 地区の実績

地区名		募集実績			
		奉仕団扱い法人社資		奉仕団扱い 一般社資	奉仕団扱い 実績額合計
		件数	実績額		
		件	円	円	円
千葉市	中央区	315	923,152	1,805,500	2,728,652
	花見川区	22	199,146	510,300	709,446
	稲毛区	50	129,000	236,500	365,500
	若葉区	150	443,530	601,670	1,045,200
	緑区	103	266,000	494,000	760,000
	美浜区	45	241,000	237,500	478,500
	千葉市計	685	2,201,828	3,885,470	6,087,298
銚子市	245	770,000	1,705,200	2,475,200	
市川市	443	1,980,800	0	1,980,800	
船橋市	798	2,849,453	0	2,849,453	
館山市	0	0	0	0	
木更津市	339	1,083,000	0	1,083,000	
松戸市	0	365,643	141,485	507,128	
野田市	205	1,044,000	0	1,044,000	
茂原市	91	888,000	0	888,000	
成田市	94	400,200	29,500	429,700	
佐倉市	207	900,000	670,500	1,570,500	
東金市	524	1,644,500	72,000	1,716,500	
旭市	563	1,662,500	0	1,662,500	
習志野市	0	0	11,596,494	11,596,494	
柏市	137	942,096	435,604	1,377,700	
勝浦市	215	738,500	2,964,180	3,702,680	
市原市	151	388,000	0	388,000	
流山市	210	1,148,046	0	1,148,046	
八千代市	0	902,900	221,500	1,124,400	
我孫子市	0	0	62,000	62,000	
鴨川市	313	1,267,000	0	1,267,000	
鎌ヶ谷市	148	582,091	420,800	1,002,891	
君津市	789	2,501,690	0	2,501,690	
富津市	132	390,000	0	390,000	
浦安市	338	1,345,053	3,998,375	5,343,428	
四街道市	218	826,000	0	826,000	
袖ヶ浦市	367	1,167,000	0	1,167,000	
八街市	386	931,500	569,000	1,500,500	
印西市	196	746,000	0	746,000	
白井市	122	522,000	0	522,000	
富里市	37	162,500	0	162,500	
南房総市	510	1,380,000	0	1,380,000	
匝瑳市	121	450,000	0	450,000	
香取市	275	1,205,000	0	1,205,000	
山武市	228	710,500	1,000	711,500	
いすみ市	671	2,281,700	0	2,281,700	
大網白里市	0	0	0	0	
千葉市を除く市計	9,073	34,175,672	22,887,638	57,063,310	
印旛	155	469,500	1,801,253	2,270,753	
香取	129	473,000	0	473,000	
山武	255	696,000	0	696,000	
長生	143	595,000	193,982	788,982	
夷隅	229	1,080,000	0	1,080,000	
安房	96	294,000	0	294,000	
郡計	1,007	3,607,500	1,995,235	5,602,735	
合計	10,765	39,985,000	28,768,343	68,753,343	

(平成25年3月31日現在)

イ 分区の実績

地区名		募集実績			
		奉仕団扱い法人社資		奉仕団扱い 一般社資	奉仕団扱い 実績額合計
		件数	実績額		
		件	円	円	円
印旛郡	酒々井町	79	235,000	327,000	562,000
	栄町	76	234,500	1,474,253	1,708,753
	小計	155	469,500	1,801,253	2,270,753
香取郡	神崎町	9	73,000	0	73,000
	多古町	120	400,000	0	400,000
	東庄町	0	0	0	0
	小計	129	473,000	0	473,000
山武郡	九十九里町	235	585,000	0	585,000
	芝山町	0	0	0	0
	横芝光町	20	111,000	0	111,000
	小計	255	696,000	0	696,000
長生郡	一宮町	77	247,000	0	247,000
	睦沢町	35	216,000	0	216,000
	長生村	0	0	172,982	172,982
	白子町	30	102,000	21,000	123,000
	長柄町	1	30,000	0	30,000
	長南町	0	0	0	0
小計	143	595,000	193,982	788,982	
夷隅郡	大多喜町	187	841,000	0	841,000
	御宿町	42	239,000	0	239,000
	小計	229	1,080,000	0	1,080,000
安房郡	鋸南町	96	294,000	0	294,000
	小計	96	294,000	0	294,000
合計		1,007	3,607,500	1,995,235	5,602,735

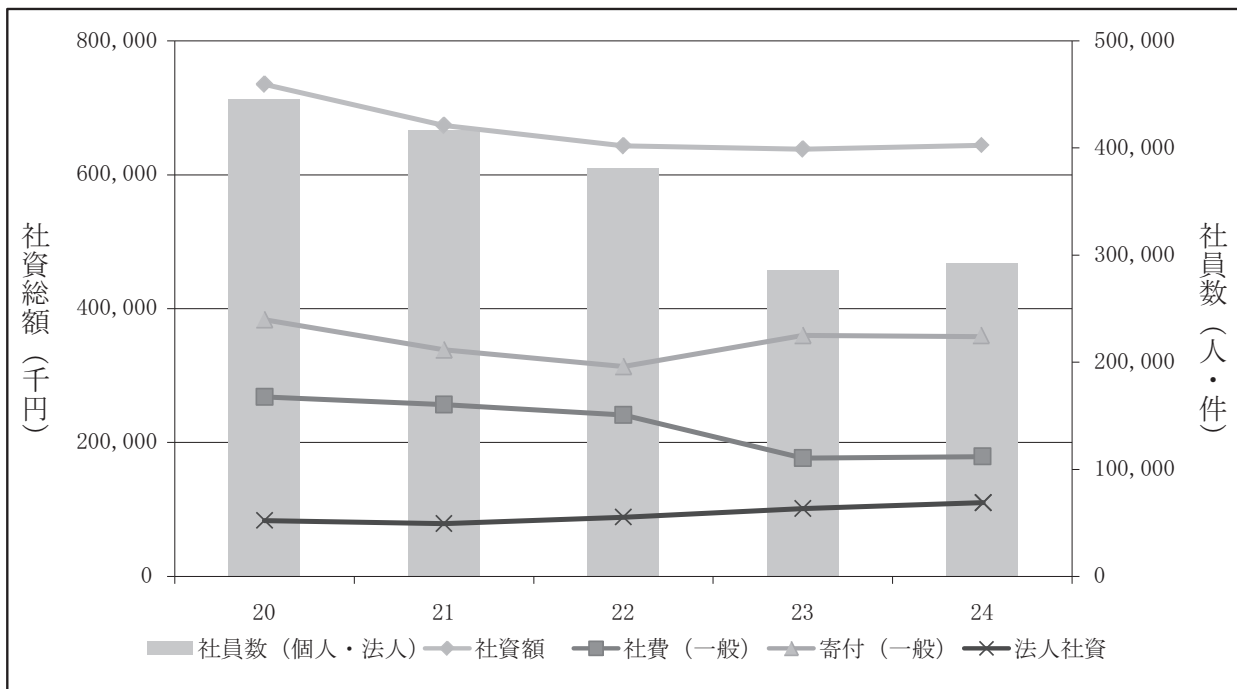
(平成25年3月31日現在)

(4) 社資・社員募集実績推移（平成20年度～24年度）

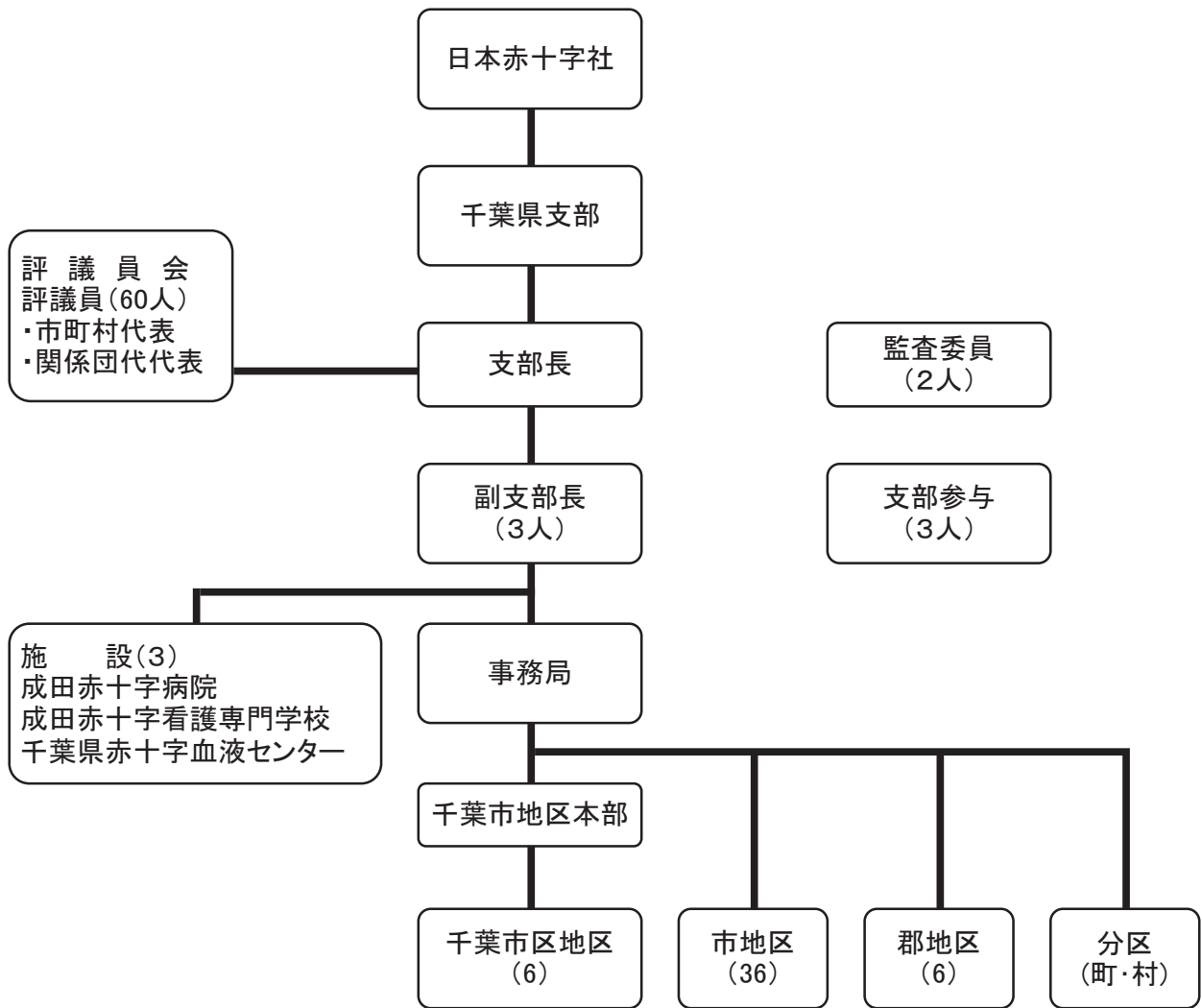
(円)

(人・件)

年度	一般社資			法人社資	社資総額	個人社員数	法人社員数
	社費	寄付	計				
20	268,009,055	383,509,219	651,518,274	83,553,910	735,072,184	431,109	14,282
21	256,372,891	338,437,208	594,810,099	78,771,298	673,581,397	402,162	13,894
22	240,855,248	313,613,425	554,468,673	88,586,280	643,054,953	367,055	13,611
23	176,712,201	359,975,938	536,688,139	101,469,818	638,157,957	273,124	12,384
24	179,610,933	356,692,180	536,303,113	114,469,481	650,772,594	284,428	12,781



日本赤十字社千葉県支部機構図

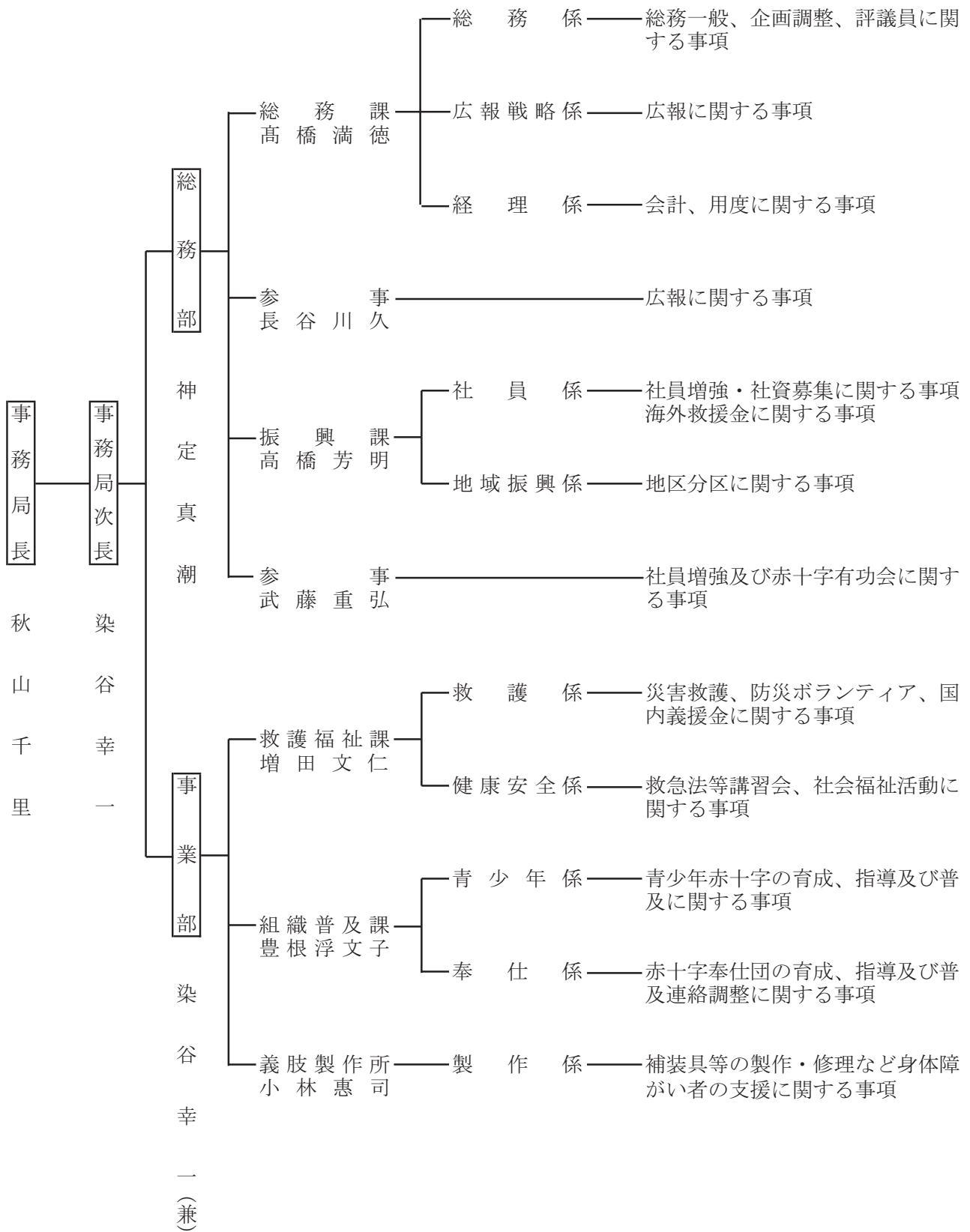


(人)

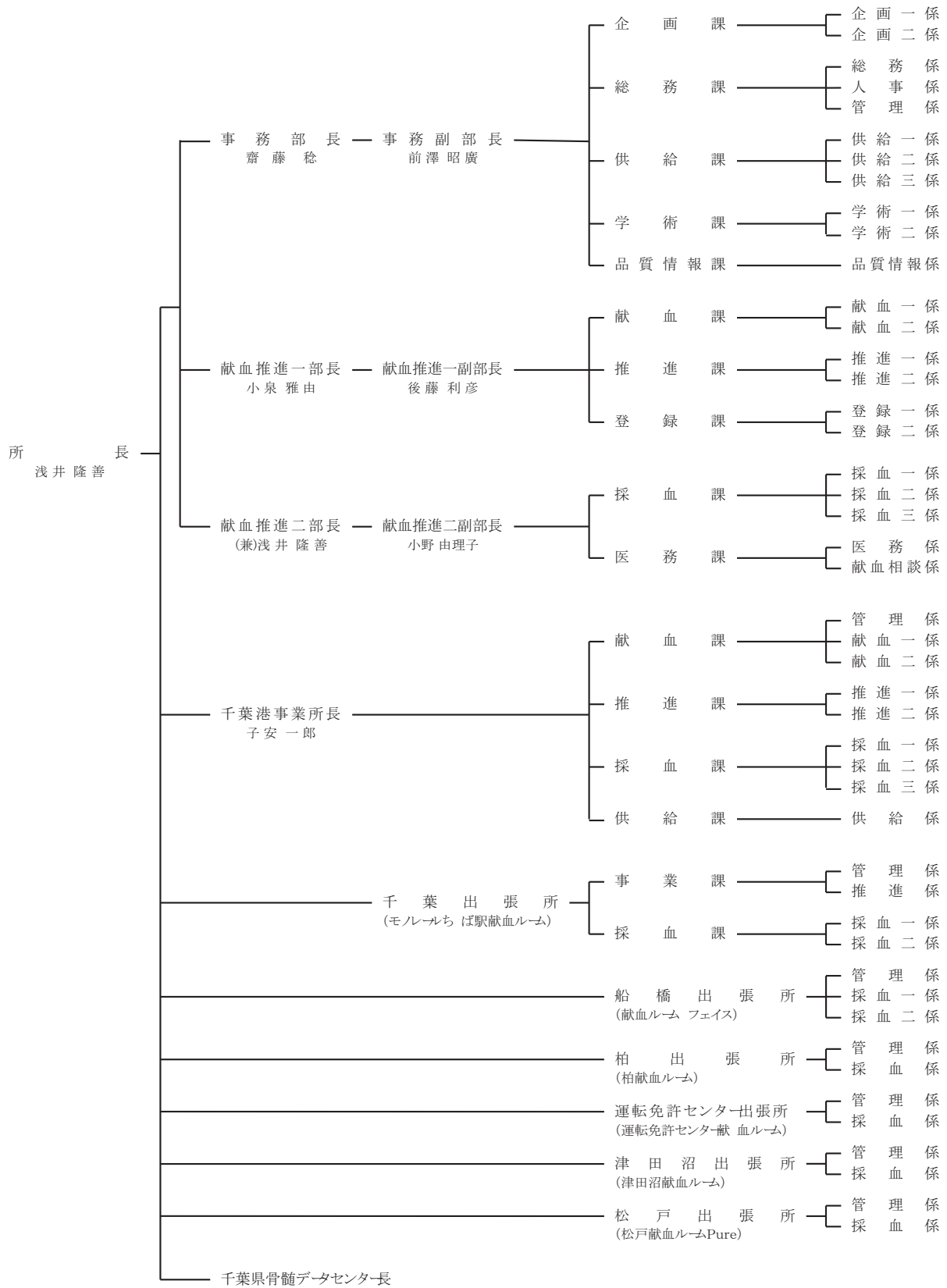
施設名	常勤職員	嘱託及び臨時		計
		常勤	非常勤	
支部事務局(義肢製作所含)	30	2	0	32
成田赤十字病院	1,020	105	47	1,172
成田赤十字看護専門学校	12	0	1	13
千葉県赤十字血液センター	175	95	89	359
合計	1,237	202	138	1,577

(平成25年3月31年現在)

日本赤十字社千葉県支部事務局組織図



千葉県赤十字血液センター組織図



赤十字奉仕団役員名簿

(1) 地域奉仕団

ア 正副委員長・常任委員

(敬称略)

役 職 名	氏 名	役 職 名	氏 名
委 員 長	落 合 準 子	常 任 委 員	玉 井 美知子
副 委 員 長	高 安 光 子		佐久間 イチ子
	大 坪 紘 子		山 梨 美代子
	秋 山 咲智子		清 水 高 子
		渡 邊 年 子	

イ 各地域奉仕団

(敬称略)

地 区 名	委 員 長 名	地 区 名	委 員 長 名
千 葉 市 中 央 区	佐々木 美智子	四 街 道 市	花 浦 智恵子
千 葉 市 花 見 川 区	森 芙美子	袖 ヶ 浦 市	大 島 省 子
千 葉 市 稲 毛 区	森 元 秧	八 街 市	笹 川 久 子
千 葉 市 若 葉 区	玉 井 美知子	印 西 市	根 本 久 子
千 葉 市 緑 区	田部井 節 子	白 井 市	伊 藤 千恵子
千 葉 市 美 浜 区	武 田 久 子	富 里 市	花 島 久 子
銚 子 市	越 川 志津子	南 房 総 市	田 中 スエ子
市 川 市	落 合 準 子	匝 瑳 市	山 崎 芳 江
船 橋 市	稲 葉 澄 子	香 取 市	高 安 光 子
館 山 市	鈴 木 正	山 武 市	布 施 絹 代
木 更 津 市	高 橋 良 子	い す み 市	坂 間 範 子
松 戸 市	多羅尾 定 子	大 網 白 里 市	鈴 木 由 枝
野 田 市	秋 山 咲智子	酒 々 井 町	子 安 祥 子
茂 原 市	片 岡 光 代	栄 町	内 村 弓 子
成 田 市	佐久間 イチ子	神 崎 町	石 橋 陽 子
佐 倉 市	佐 野 智佳子	多 古 町	野 平 千 明
東 金 市	大 坪 紘 子	東 庄 町	岩 瀬 孝 二
旭 市	田 中 喜久子	九 十 九 里 町	小 宮 山 洋 子
習 志 野 市	田 所 喜美子	芝 山 町	山 口 栄 子
柏 市	窪 田 矩 子	横 芝 光 町	鈴 木 幸 子
勝 浦 市	関 野 敬 子	一 宮 町	渡 邊 年 子
市 原 市	山 田 美代子	睦 沢 町	東 條 久 子
流 山 市	山 梨 美代子	長 生 村	駒 井 喜美子
八 千 代 市	江野澤 眞利子	白 子 町	斉 藤 玲 子
我 孫 子 市	永 井 尚 井	長 柄 町	川 嶋 幸 子
鴨 川 市	清 水 高 子	長 南 町	荒 川 ミえ子
鎌 ヶ 谷 市	川 崎 幸 子	大 多 喜 町	米 本 真由美
君 津 市	久 保 百合子	御 宿 町	新 井 和 子
富 津 市	小 泉 と き	鋸 南 町	平 島 美貴子
浦 安 市	大 塚 三枝子		

(2) 青年奉仕団 委員会

(敬称略)

役職	氏名	所属分団
委員	山東 広和	千葉分団
副委員長	清野 翔子	千葉分団
	高橋 孝幸	江戸川大学総合福祉専門学生分団
	四釜 侑	淑徳大学学生分団
委員	菅野 雄太	千葉分団
	川口 千尋	成田赤十字看護専門学生分団
	高橋 佳子	成田赤十字看護専門学生分団
	藤田 靖人	松山福祉専門学生分団
	千葉 正裕	松山福祉専門学生分団
	松田 拓郎	帝京平成大学学生分団
	大藤 晃太	帝京平成大学学生分団
若狭 啓太	淑徳大学学生分団	

(3) 安全奉仕団 委員会

(敬称略)

役職	氏名
委員長	清水重彦
副委員長	荒木英彦・山口俊久・加瀬秀樹
委員	高橋真理子・中川いずみ・陣内計枝・掛川博子・加藤幸子・佐山昇一郎・岩内元男・大木正枝 東福寺 力・齋藤哲夫・猿渡建三・高柳善江・高梨久幸・松永鉄三郎・宮森文郎
会計	伊藤弥生子
会計監査	山中美三男・室谷淑子

(4) 看護奉仕団 委員会

(敬称略)

役職	氏名
委員長	戸村静子
副委員長	杉山一枝・青木佐保子
委員	陣内計枝・井上美枝・塙 みち子・嶋田昌代・藤崎多美代・大塚とし子・長島文子

(5) 語学奉仕団 委員会

(敬称略)

役職	氏名
委員長	中田美紀子
副委員長	高野和生・寺島昭夫・松本憲造
委員	田中雪子・木村知子・松田郁夫
会計	高野和生(兼)
会計監査	三吉逸子・高橋正徳

(6) 病院ボランティア会 役員会

(敬称略)

役職	氏名
会 長	三浦久美子
副 会 長	石川幸枝・福島祥子
役 員	出山ユリ子・佐藤和江・直井其子・伊藤道代・小松雅子
会 計	中村英恵・高橋和子
会計監査	佐藤 満・中山昭子

(7) 特殊救護奉仕団 委員会

(敬称略)

役職	氏名
委 員 長	関 俊之
副委員長	竹村幸作・向後光男・池田一男
委 員	関川和宏・近藤久男・内山隆司・齊藤 浩・宮本都夫・山鳥敏夫・永藤久視
総務班長	関川和宏
顧 問	関 義則

(8) 安全水泳奉仕団 委員会

(敬称略)

役職	氏名
委 員 長	斉藤恭子
副委員長	磯濱 岬・小松千賀子
委 員	伊藤和江・須藤由利子・長沼良子・前田 誠・山中美三男
会計監査	吉野美砂子・皆川直子

(9) 青少年赤十字賛助奉仕団 委員会

(敬称略)

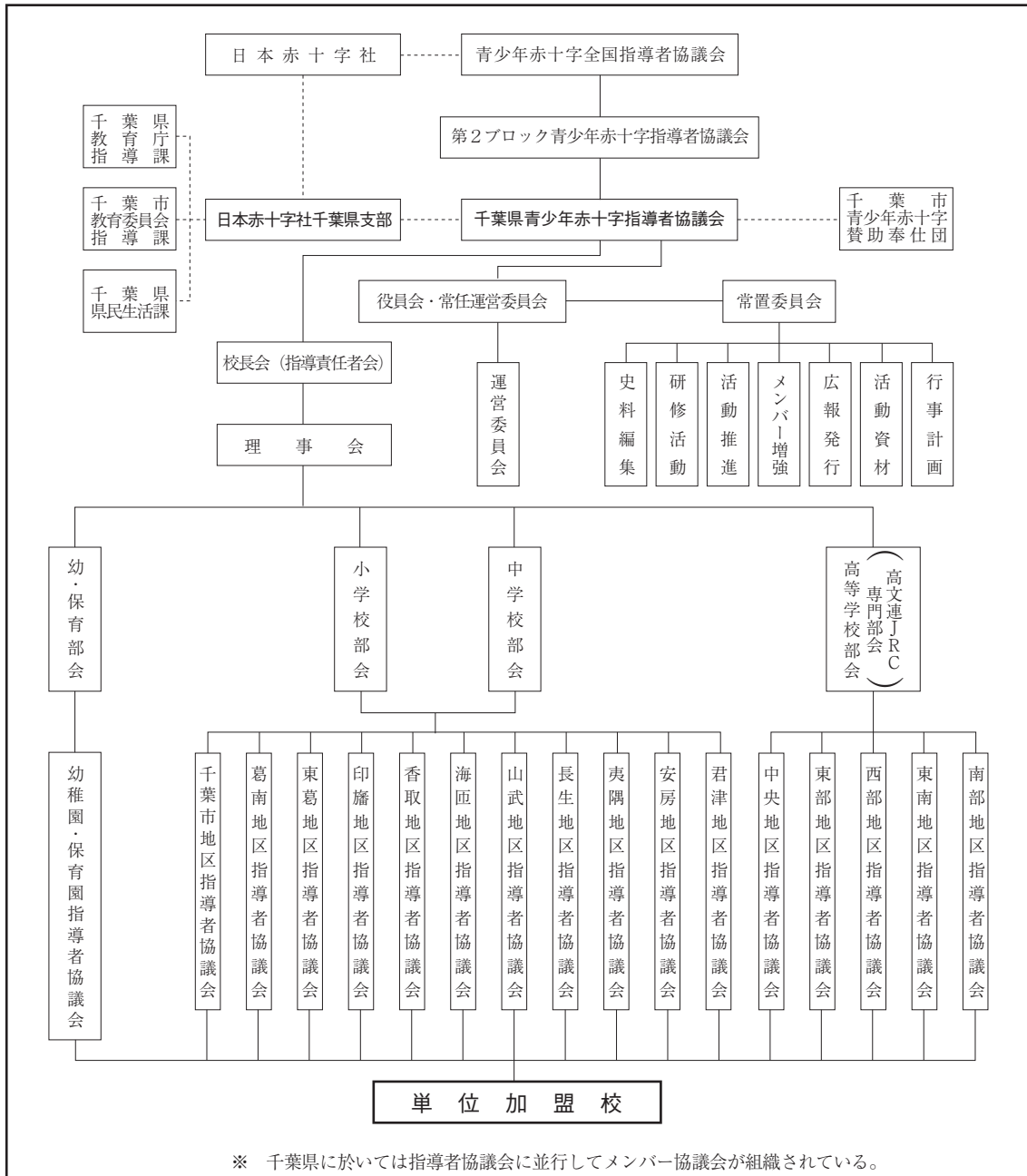
役職	氏名
委 員 長	笠原恒夫
副委員長	今関好雄・石井惟四・飯塚徳政
委 員	岸本正憲・石井誠一・水野和年・石井勝也・齋藤光雄・石田 司 弓削 正・渡邊美利・山口 清・安西迪彦・齊藤二三夫
会 計	渡邊美利
会計監査	小林克己・高德恭充
参 与	鈴木祥枝・井上和夫・浅野達也

2 各種奉仕団及び団員数

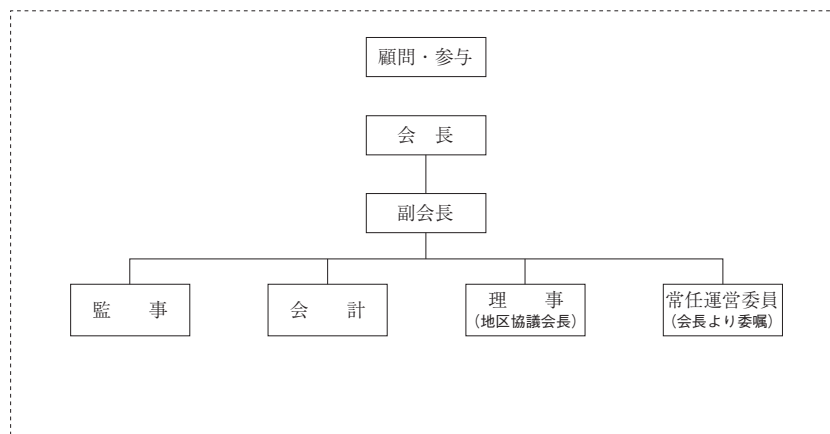
(平成25年3月31日現在)

奉 仕 団 名	団 の 構 成	登 録 団 員 数	創 設 年 月 日
地 域 奉 仕 団	59団	12,396 人	昭和23年 4月 1日
青 年 奉 仕 団	1団(6分団)	364 人	昭和38年12月25日
安 全 奉 仕 団	1団(3分団)	256 人	昭和48年 4月 1日
看 護 奉 仕 団	1団	44 人	昭和63年 6月27日
語 学 奉 仕 団	1団	61 人	平成 元年10月18日
成田赤十字病院ボランティア会	1団	47 人	平成 6年 9月21日
特 殊 救 護 奉 仕 団	1団	44 人	平成12年 2月 1日
安 全 水 泳 奉 仕 団	1団	28 人	平成12年 3月26日
青少年赤十字賛助奉仕団	1団	169 人	平成12年 5月26日
合 計	67団	13,409 人	

千葉県青少年赤十字組織図



千葉県青少年赤十字指導者協議会役員構成図



青少年赤十字指導者協議会役員名簿

(1) 千葉県青少年赤十字指導者協議会 役員

(敬称略)

役職名	氏名	勤務先職名
顧問	田山 正人	千葉県教育庁 教育振興部 指導課長
参与	大久保良孝	千葉市教育委員会 学校教育部 指導課長
参与	笠原 恒夫	千葉県青少年赤十字賛助奉仕団 委員長

No.	役職名	氏名	勤務先名
1	会長	浅野 達也	千葉県立千葉商業高等学校
2	副会長	内田 圭子	印西市立六合小学校
3	〃	眞田 学	鎌ヶ谷市立鎌ヶ谷中学校
4	〃	國馬 隆史	千葉県立清水高等学校
5	監事	岩政 智子	布施学校組合立布施小学校
6	〃	石橋 哲弥	鎌ヶ谷市立第四中学校
7	〃	岡本 次夫	千葉県立姉崎高等学校
8	会計	豊根浮文子	日本赤十字社千葉県支部

(2) 千葉県青少年赤十字指導者協議会 理事 (地区指導者協議会会長)

(敬称略)

地区名	氏名	学校名
千葉市地区	山本 嘉則	千葉市立蘇我中学校
葛南地区	佐藤日呂志	船橋市立坪井中学校
東葛飾地区	坂本 健	鎌ヶ谷市立南部小学校
印旛地区	戸村 広二	富里市立富里北中学校
香取地区	平川 淳一	多古町立久賀小学校
海匝地区	住母家光夫	匝瑳市立平和小学校
山武地区	吹野 恭一	芝山町立菱田小学校
長生地区	小川 力也	茂原市立本納中学校
夷隅地区	押塚 尚	いすみ市立太東小学校
安房地区	田村 賢一	鋸南町立勝山小学校
君津地区	森田 吉一	富津市立竹岡小学校
中央地区	渡邊 文男	千葉県立八街高等学校
東部地区	太田 臣一	千葉県立多古高等学校
西部地区	白波瀬正人	千葉県立船橋豊富高等学校
東南地区	藤沼 文郎	千葉県立大網高等学校
南部地区	鈴木 定一	千葉県立木更津東高等学校

(3) 千葉県青少年赤十字指導者協議会 常任運営委員

(敬称略)

役職名	氏名	学校名
運営委員長	石川 安子	大網白里市立瑞穂小学校
運営副委員長	三井 康一	千葉県立我孫子東高等学校
常任運営委員	船越 大志	栄町立北辺田小学校
〃	鈴木美映子	鋸南町立勝山小学校
〃	浅野 幸子	鎌ヶ谷市立五本松小学校
〃	根本 徹	四街道市立四和小学校
〃	大下 光弘	千葉市立土気南中学校
〃	吉田 雄三	鎌ヶ谷市立第三中学校
〃	高澤 学	鎌ヶ谷市立第二中学校
〃	小林 保弘	千葉県立佐原高等学校
〃	柴 恵美子	千葉県立多古高等学校
〃	長谷川 暁	千葉県立我孫子東高等学校
〃	野々上孝一	敬愛学園高等学校

(4) 千葉県青少年赤十字指導者協議会 運営委員(地区指導者協議会事務局長)

(敬称略)

地区名	氏名	学校名
千葉市地区	新妻 武	千葉市立蘇我中学校
葛南地区	西崎 京子	船橋市立坪井中学校
東葛飾地区	高澤 学	鎌ヶ谷市立第二中学校
印旛地区	根本 徹	四街道市立四和小学校
香取地区	小川美由紀	香取市立府馬小学校
海匝地区	大木 浩	匝瑳市立平和小学校
山武地区	橋口 丈乃	東金市立東小学校
長生地区	齊藤 章二	茂原市立本納中学校
夷隅地区	吉田 康德	いすみ市立太東小学校
安房地区	鈴木美映子	鋸南町立勝山小学校
君津地区	酒匂 みどり	富津市立竹岡小学校
中央地区	大木 紀子	愛国学園大学附属四街道高等学校
東部地区	柴 恵美子	千葉県立多古高等学校
西部地区	佐伯 啓一	千葉県立船橋豊富高等学校
東南地区	齋藤 喜一	千葉県立大網高等学校
南部地区	石渡知香子	千葉県立木更津東高等学校